

## TX-146



Εσωτερική κάμερα Παρακολούθησης Full HD WiFi IP PTZ  
Εισαγωγή

Ο κατασκευαστής Technaxx Deutschland GmbH & Co.KG δηλώνει με το παρόν ότι αυτή η συσκευή, στην οποία ανήκει αυτό το εγχειρίδιο χρήστη, συμμορφώνεται με τα βασικά απαιτήσεις των προτύπων που αναφέρονται στην Οδηγία RED 2014/53/ΕΕ. ο Δήλωση Συμμόρφωσης θα βρείτε εδώ: [www.technaxx.de/](http://www.technaxx.de/) (στο μπαρ στο κάτω "Konformitätserklärung"). Πριν χρησιμοποιήσετε τη συσκευή για πρώτη φορά, διαβάστε προσεκτικά το εγχειρίδιο χρήσης.

Τηλέφωνο σέρβις για τεχνική υποστήριξη: 01805 012643 (14 λεπτά/λεπτό από Σταθερή Γερμανία και 42 λεπτά/λεπτό από δίκτυα κινητής τηλεφωνίας).

Δωρεάν email: [support@technaxx.de](mailto:support@technaxx.de)

Η τηλεφωνική γραμμή υποστήριξης είναι διαθέσιμη Δευτέρα-Παρασκευή από τις 9 π.μ. έως τη 1 μ.μ. και από τις 2 μ.μ. έως τις 5 μ.μ.

Εάν ανοίξετε μια τρύπα στον τοίχο, βεβαιωθείτε ότι τα καλώδια τροφοδοσίας είναι ηλεκτρικά τα καλώδια και/ή οι σωληνώσεις δεν έχουν υποστεί ζημιά. Όταν χρησιμοποιείτε την παρεχόμενη βάση υλικό, δεν αναλαμβάνουμε την ευθύνη για επαγγελματική εγκατάσταση. Είσαι εξ ολοκλήρου υπεύθυνος για τη διασφάλιση ότι το υλικό στερέωσης είναι κατάλληλο για το συγκεκριμένη τοιχοποιία, και ότι η εγκατάσταση έχει γίνει σωστά. Όταν εργάζεστε στο υψηλότερα υψόμετρα, υπάρχει κίνδυνος πτώσης! Επομένως, χρησιμοποιήστε κατάλληλες διασφαλίσεις. Φυλάξτε προσεκτικά αυτό το εγχειρίδιο χρήστη για μελλοντική αναφορά ή κοινή χρήση προϊόντων. Κάντε το το ίδιο με τα γνήσια αξεσουάρ για αυτό το προϊόν. Σε περίπτωση εγγύησης παρακαλώ επικοινωνήστε με τον αντιπρόσωπο ή το κατάστημα από το οποίο αγοράσατε αυτό το προϊόν.

### **Εγγύηση 2 χρόνια**

Απολαύστε το προϊόν σας \* Μοιραστείτε την εμπειρία και τη γνώμη σας για ένα από τα γνωστές διαδικτυακές πύλες.

### **Συμβουλές για την προστασία του περιβάλλοντος:**

Πακέτα τα υλικά είναι πρώτες ύλες και μπορούν να ανακυκλωθούν. Κάνω μην πετάτε παλιές συσκευές ή μπαταρίες στο σπίτι απόβλητα. Καθαρισμός: Προστατέψτε τη συσκευή από μόλυνση και ρύπανση (χρησιμοποιήστε μια καθαρή κουρτίνα). Αποφύγετε τη χρήση ακατέργαστων, χονδρόκοκκων υλικών ή διαλύτες/επιθετικό καθαριστικό. Σκουπίστε την καθαρισμένη συσκευή με ακρίβεια. Διανομέας: Technaxx Deutschland GmbH & Co.KG, Kruppstr. 105, 60388 Frankfurt a.M., Γερμανία

## **1. Χαρακτηριστικά**

- Χρησιμοποιήστε ως πρόσθετη κάμερα για TX-128 ή αυτόνομη κάμερα
- Περιστροφή (355° οριζόντια & 130° κάθετη)
- Ανάλυση βίντεο FullHD 1920 x 1080 με μέγ. 15 fps
- Brilliant έγχρωμος αισθητήρας CMOS 1/2,9" (2MP)
- Ανίχνευση κίνησης έως ~8m με αυτόματη εγγραφή
- Ανίχνευση και παρακολούθηση κινούμενων αντικειμένων (παρακολούθηση κίνησης)
- 6x IR LED έως ~8m για βέλτιστη νυχτερινή όραση
- Γρήγορη εγκατάσταση, μόνο μέσω Android & iOS APP
- Δωρεάν εφαρμογή "Security Premium" για παγκόσμια πρόσβαση [διαθέσιμο στις Google Play και APP Store]
- Λειτουργία συναγερμού (push message) στο Smartphone σας
- Ενσωματωμένο μικρόφωνο & ηχείο για αμφίδρομη επικοινωνία

- Υποστηρίζει κάρτες MicroSD (HC/XC) έως 128 GB (Class 10)
- Συμπίεση βίντεο H.264/H.265 (για εγγραφές εξοικονόμησης χώρου υψηλή ποιότητα)
- Υποστηρίζει ασύρματο δίκτυο 2,4 GHz (WiFi / IEEE 802.11/b/g/n) επάνω έως 10μ

## 2. Επισκόπηση προϊόντος

IR LED:

Η συσκευή ενεργοποιεί αυτόματα το υπέρυθρο φως μόλις χαμηλώσει επικρατεί ο φωτισμός.

Υποδοχή κάρτας MicroSD:

Υποστήριξη κάρτας MicroSD για τοπική αποθήκευση (μέγ. 128 GB). Για να εγυηθεί το κανονική χρήση της κάρτας MicroSD, πριν τοποθετήσετε την κάρτα MicroSD, βεβαιωθείτε ότι είναι το αρχείο της

Το σύστημα είναι FAT32 και υπάρχει διαθέσιμος χώρος πάνω από 256MB.

Όταν χρησιμοποιείτε κάρτα MicroSD μεγέθους 64-128 GB. Διαμορφώστε την κάρτα MicroSD μετά

εισαγωγή και διαμόρφωση μέσω της εφαρμογής. Για να λειτουργήσει σωστά, η εφαρμογή πρέπει να εμφανίζεται

η ακόλουθη κατάσταση στη μνήμη της συσκευής: Κανονική.

Κουμπί επαναφοράς:

Χρησιμοποιώντας ένα συνδετήρα για να πατήσετε το κουμπί επαναφοράς για 5 δευτερόλεπτα για να επαναφέρετε τη συσκευή.

## ΠΕΡΙΓΡΑΦΗ ΣΥΣΚΕΥΗΣ

ΜΠΡΟΣΤΑ:



1 Μικρόφωνο

2 αισθητήρας φωτός

3 Φακός κάμερας

**ΠΙΣΩ:**



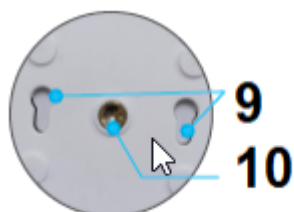
- 4 Υπέρυθρες λυχνίες LED
- 5 ηχεία
- 6 Θύρα τροφοδοσίας DC (Micro USB)

**ΠΑΝΩ:**



- 7 Κουμπί επαναφοράς
- 8 Υποδοχή κάρτας MicroSD

**ΚΑΤΩ:**



- 9 Αντεστραμμένο Σημείο Στερέωσης
  - 10 Τρύπα βάσης
- 3. Οδηγός γρήγορης λειτουργίας**

### 3.1 Για ΑΥΤΟΚΙΝΗΤΗ ΧΡΗΣΗ

Σε αυτήν τη λειτουργία η κάμερα TX-146 μπορεί να ρυθμιστεί μόνο από iOS ή Android APP!

Εκκινήστε το TX-146

→ Συνδέστε τη συσκευή με το τροφοδοτικό MicroUSB σε μια πρίζα, TX-146

ξεκινά αυτόματα. Η προτροπική φωνή θα σας πει πότε είστε έτοιμοι να ξεκινήσετε με το διαμόρφωση μέσω της εφαρμογής.

→ Για λήψη του App Security Premium από το Appstore ή το Playstore

αναζητήστε "Technaxx Security Premium" ή σαρώστε τον παρακάτω κωδικό QR.

[iOS 9.0 ή νεότερη έκδοση. Android 7.0 ή νεότερη έκδοση (06-2020)]



→ Ανοίξτε την εφαρμογή Security Premium στη συσκευή σας.

→ Εγγραφείτε στη λειτουργία χρήστη, τα δεδομένα σας θα αποθηκευτούν και θα μπορούν να αποκατασταθούν. Για

δοκιμάζοντας την εφαρμογή, μπορείτε απλώς να πατήσετε το App Testing.

→ Αφού μπειτε στην εφαρμογή, πατήστε το σύμβολο συν + στην επάνω δεξιά γωνία και επιλέξτε Προσθήκη συσκευής

→ Επιλέξτε τον τύπο κάμερας για το TX-146 είναι κάμερα WiFi.

→ Για τη διαμόρφωση WiFi του TX-146 ακολουθήστε τα βήματα που εμφανίζονται στην εφαρμογή.

Σημαντικό: αυτή η συσκευή δεν διαθέτει ενδεικτική λυχνία για να δείχνει το ρεύμα κατάσταση. Απαντήστε στην ερώτηση στην εφαρμογή κατά τη λειτουργία διαμόρφωσης με Ναι όταν σας ζητηθεί μια ενδεικτική λυχνία που αναβοσβήνει.

→ Μετά την ολοκλήρωση της διαμόρφωσης, η συσκευή συνδέεται στο δρομολογητή WiFi και είναι έτοιμο για χρήση.

Σημείωση: Για χρήστες τηλεφώνων Android, προκειμένου να διευκολυνθεί η διαμόρφωση, η εφαρμογή θα

λάβετε τις πληροφορίες WIFI που περιβάλλουν. Έτσι το Smartphone θα ρωτήσει αν για να επιτρέψει στην εφαρμογή να λάβει σχετική άδεια. Κάντε κλικ στο «Να επιτρέπεται».

### 3.2 Χρήση ως ΕΠΙΠΛΕΟΝ ΚΑΜΕΡΑ για το σετ TX-128

Η πρώτη κάμερα έχει ήδη αντιστοιχιστεί με οθόνη στο εργοστάσιο. ο

Η εικόνα εμφανίζεται όταν ενεργοποιείται το κιτ. Εάν οι χρήστες πρέπει να αντιστοιχίσουν την κάμερα

ξανά ή προσθέστε μια επιπλέον κάμερα, λειτουργήστε ως εξής:

Βήμα πρώτο: Ενεργοποιήστε την οθόνη και την κάμερα.

Βήμα δεύτερο: Επαναφέρετε την κάμερα για να μπειτε στη λειτουργία σύζευξης.

Βήμα τρίτο: Εισαγάγετε τη διεπαφή κώδικα Match στην οθόνη και κάντε κλικ στο κωδικός αντιστοίχισης.

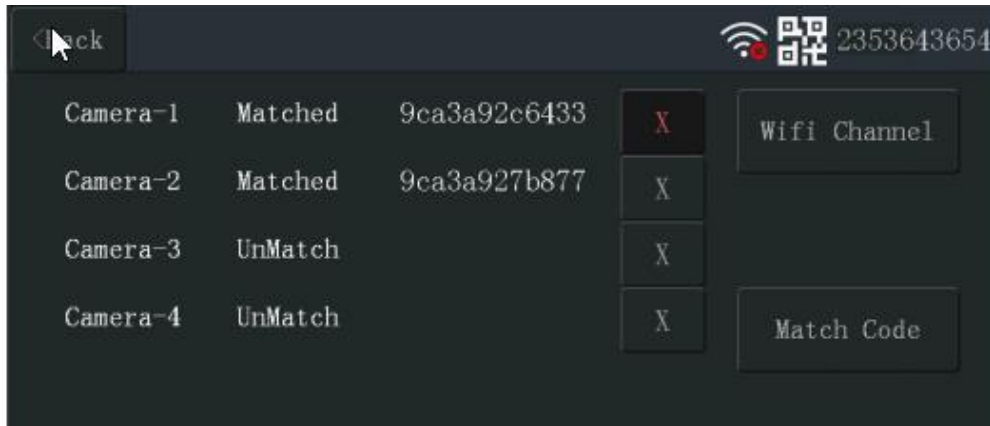
**Συμβουλές:**

1) Η κάμερα μπορεί να πραγματοποιήσει τη σύζευξη μόνο σε κατάσταση επαναφοράς. η κάμερα

χρειάζεται επαναφορά για να εκτελέσει τη λειτουργία σύζευξης.

2) Εάν η κάμερα δεν πραγματοποιεί σύζευξη με την οθόνη, κάντε ξανά κλικ στο "Match Code" για να προσπάθησε ξανά.

3) Εάν πρέπει να αντικαταστήσετε μια νέα κάμερα, κάντε κλικ στο "X" στην οθόνη για να διαγράψτε το κανάλι και μετά κάντε κλικ στον κωδικό αντιστοίχισης.



Οι εικόνες της εφαρμογής του κεφαλαίου 4, 5 και 6 βασίζονται στο Security Premium για iOS και

Android στην έκδοση 3.3.6 και 3.3.7.

#### 4. Πώς να ξεκινήσετε (Είσοδος/Εγγραφή)

##### 4.1 Τοπική λειτουργία & λειτουργία χρηστών

Υπάρχουν τοπική λειτουργία και λειτουργία χρήστη στην εφαρμογή. Χρήστες χωρίς α  
Ο εγγεγραμμένος λογαριασμός μπορεί να κάνει κλικ στο "Τοπικό" και να δοκιμάσει αυτήν την εφαρμογή.

→ Τα δεδομένα σε λειτουργία Τοπικής λειτουργίας θα αποθηκευτούν μόνο σε τοπικό και δεν μπορούν να αποκατασταθούν.

→ Λειτουργία χρήστη: Τα δεδομένα που προστίθενται ή ομαδοποιούνται ανά χρήστη (π.χ. η συσκευή), γίνεται διαχείριση

από διακομιστή, ο οποίος δεν θα χαθεί ακόμη και για τη διαγραφή όλων των δεδομένων στο Smartphone. Όπως και

εφόσον οι χρήστες εγκαταστήσουν ξανά την εφαρμογή και συνδεθούν στον παλιό λογαριασμό, όλα τα δεδομένα θα είναι

αποκαταστάθηκε για ορισμένες βοηθητικές λειτουργίες όπως η ειδοποίηση κατάστασης συσκευής και ειδοποίηση συναγερμού.

##### 4.2 Εγγραφή

Οι χρήστες χωρίς λογαριασμούς πρέπει να χρειαστούν αρκετά δευτερόλεπτα για να εγγραφούν. Κάντε κλικ

«Εγγραφή», πληκτρολογήστε τη διεύθυνση email και δεσμεύστε τη διεύθυνση email (το σύστημα θα στείλει ένα email σε αυτήν τη διεύθυνση email). Συνδεθείτε στον λογαριασμό email σας, αντιγράψτε το κωδικό επαλήθευσης και εισαγάγετε έναν κωδικό πρόσβασης για να ολοκληρώσετε την εγγραφή (ακολουθήστε αυτό

βήμα, διαφορετικά οι χρήστες δεν μπορούν να χρησιμοποιήσουν τη λειτουργία ξεχάστε τον κωδικό πρόσβασης).

##### 4.3 Ξεχάσατε τον κωδικό πρόσβασης

Εάν ξεχάσατε τον κωδικό πρόσβασης και πρέπει να τον επαναφέρετε, κάντε κλικ στο «Ξέχασα τον κωδικό πρόσβασης».

Εισαγάγετε τη διεύθυνση email στη διεπαφή χρήστη και πατήστε Επιβεβαίωση. Το σύστημα στέλνει ένα Email επιβεβαίωσης, το οποίο ο χρήστης μπορεί να ελέγξει μέσω του λογαριασμού του Email).

## 5. Πώς να προσθέσετε μια συσκευή

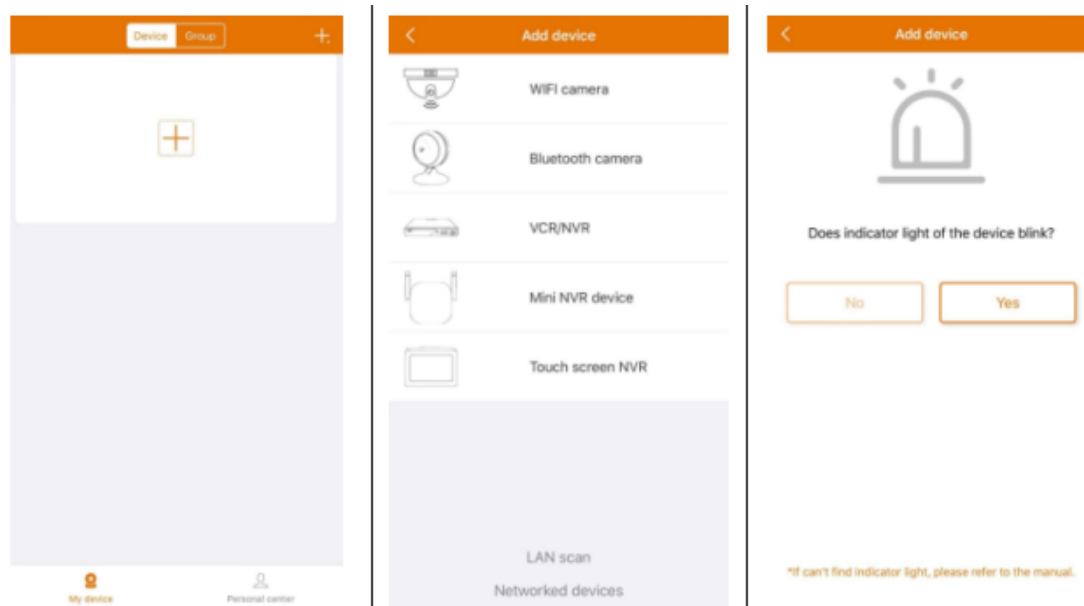
### 5.1 Προσθήκη συσκευής

Συνδεθείτε στην εφαρμογή εάν δεν έχετε κάνει ήδη και μεταβείτε στη διεπαφή "Η συσκευή μου".

Σημείωση: Λόγω του περιορισμού του συστήματος iOS, ορισμένες λειτουργίες στην έκδοση Android

δεν είναι δυνατή η πρόσβαση στην έκδοση iOS. Για τη διαμόρφωση WiFi χρησιμοποιεί αυτή η κάμερα τη μέθοδο Access Point (Hotspot).

#### iOS και Android:



1.Κάντε κλικ στο «+» πάνω δεξιά γωνία για να προσθέσετε το TX-146.

2.Επιλέξτε κάμερα WiFi από τις τέσσερις συσκευές ομάδες.

3.Το TX-146 όχι έχουν οποιαδήποτε ενδεικτική λυχνία.

Πατήστε Ναι για να συνεχίσετε. Βεβαιωθείτε ότι η κάμερα είναι σε διαμόρφωση τρόπος. Διαφορετικά κάντε ένα επαναφορά.

## 9. Τεχνικές Προδιαγραφές

### ΦΩΤΟΓΡΑΦΙΚΗ ΜΗΧΑΝΗ

Αισθητήρας χρώματος: 1/ 2,9" CMOS (2 MP)

Ελάχιστος φωτισμός: 0,1 Lux @ (F2,0, AGC ON), 0 Lux με 6x IR LED

Γωνία θέασης: 90° οριζόντια, 55° κάθετη

Περιστροφή: 355° οριζόντια, 130° κάθετη

Φακός / Κλείστρο: f=3,6mm / 1/50(1/60)s ~1/100000s

Σύστημα σήματος PAL/NTSC

Λειτουργία ημέρας / νύχτας: ενσωματωμένο φίλτρο IR-CUT αυτόματη εναλλαγή βίντεο

Ανάλυση βίντεο: HD (1920\*1080) Ομαλή (640\*480), 15 fps

Μορφή αρχείου βίντεο: .TS Ενσωματωμένο μικρόφωνο & ηχείο

Υποστηρίζει κάρτες MicroSD (HC/XC) έως 128 GB (FAT32/ exFAT) (class10)

Μέγεθος αρχείου (νύχτα, ασπρόμαυρο): 4 MB/min (32 GB = συνεχής εγγραφή 5,5 ημερών)  
Μέγεθος αρχείου (ημέρα, χρώμα): 6,4 MB/min (32 GB = 3,5 ημέρες συνεχής εγγραφή)  
H.264/H.265 συμπίεση βίντεο  
Συμπίεση ήχου G711A/AAC-128-4096Kbps  
Ροή αυτοπροσαρμοζόμενου κώδικα συμπίεσης ήχου

#### **Δίκτυο**

Διεπαφή δικτύου: WiFi 2,4 GHz Μέγιστη ισχύς εξόδου ακτινοβολίας. 100 mW  
WiFi: IEEE802.11b/g/n Κουμπί επαναφοράς, Προστασία με κωδικό πρόσβασης  
Πρωτόκολλο: TCP/IP, UDP, P2P, DNS, DHCP, RTSP, ONVIF

#### **Γενικά**

Τροφοδοσία: DC 5V±10% 1,5A Κατανάλωση ρεύματος 5W μέγιστη  
Ανίχνευση κίνησης ~8m IR απόσταση ~8m; 850nm (ανοιχτός χώρος)  
Λειτουργία συναγερμού (push message) στο Smartphone σας  
Συνθήκες λειτουργίας: -10°C~+50°C, υγρασία 90% ή λιγότερο (χωρίς συμπύκνωση)  
APP "Security Premium": iOS 9.0 ή νεότερη έκδοση. Android 7.0 ή νεότερη έκδοση / EN, DE, FR, ES, IT, NL, SE, DK, NO, FI, CZ, PO (06-2020)  
Βάρος / Διάσταση: 192g / (Υ) 10,5 x Ø 8,0  
Περιεχόμενα συσκευασίας: FullHD WiFi IP PT Κάμερα εσωτερικού χώρου TX-146, 1x USB μετασηματιστής ρεύματος 5V/1,5A, 1x καλώδιο τροφοδοσίας USB-to-Micro-USB (2m), 2x βίδες & πείροι, 1x καρφίτσα επαναφοράς, 1x βραχίονας στερέωσης με βίδα, Εγχειρίδιο χρήστη (κοντό)