

MPM



Υγραντήρας - Συσκευή Αρωματοθεραπείας 5 Lt 25 W
MPM MNP-03



ΑΣΦΑΛΕΙΑ ΧΡΗΣΗΣ

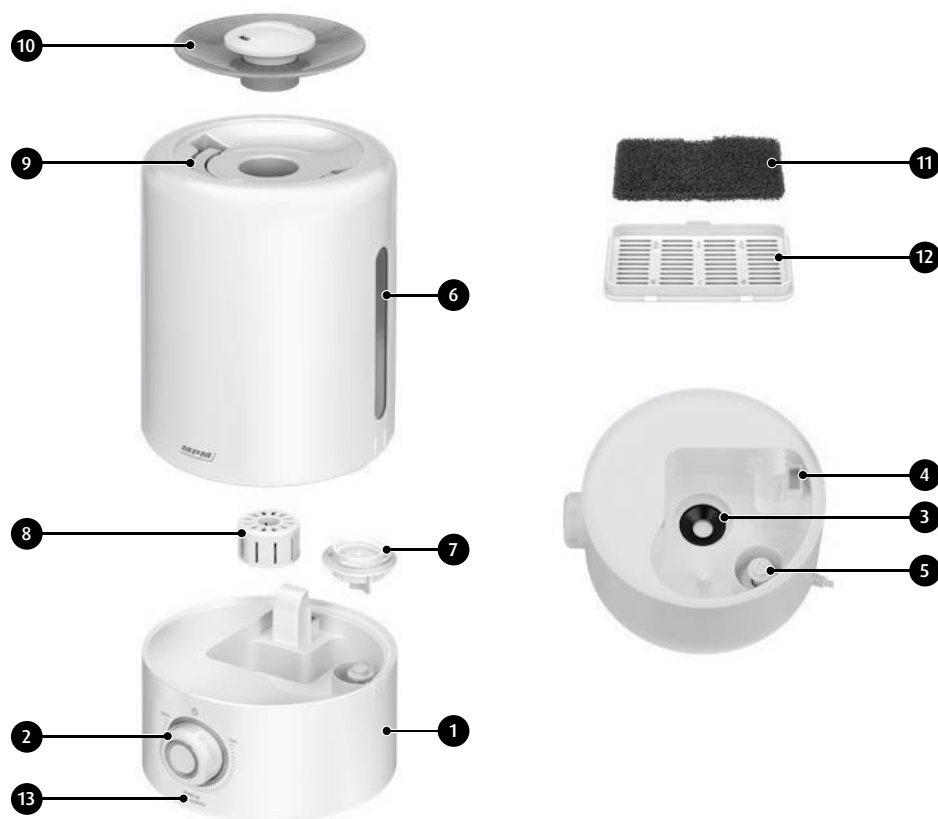
- ▶ Διαβάστε προσεκτικά αυτό το εγχειρίδιο πριν από τη χρήση.
Να είστε εξαιρετικά προσεκτικοί όταν τα παιδιά βρίσκονται κοντά στη συσκευή!
Χρησιμοποιήστε αυτή τη συσκευή μόνο όπως προορίζεται.
Μην βυθίζετε τη συσκευή ή το καλώδιο τροφοδοσίας της σε νερό ή άλλα υγρά.
Μην αφήνετε ποτέ τη συσκευή χωρίς επίβλεψη όταν είναι ενεργοποιημένη.
Αποσυνδέετε πάντα το καλώδιο τροφοδοσίας όταν η συσκευή δεν χρησιμοποιείται ή πριν γεμίσετε ή καθαρισμός.
Μην χρησιμοποιείτε τη συσκευή όταν είναι κατεστραμμένη και/ή το καλώδιο τροφοδοσίας ή το φινιρίσμα της σκάρτος; ζητήστε από ένα Εξουσιοδοτημένο Σέρβις να το επισκευάσει για εσάς.
Μην χρησιμοποιείτε αυτή τη συσκευή σε εξωτερικούς χώρους.
Μην αφήνετε ποτέ το καλώδιο τροφοδοσίας να κρέμεται πάνω από αιχμηρές άκρες και κρατήστε το μακριά από αυτό καυτές επιφάνειες.
Μην τοποθετείτε ποτέ τη συσκευή κοντά σε πηγές θερμότητας ή σε ζεστές επιφάνειες.
Αυτή η συσκευή έχει σχεδιαστεί για οικιακή χρήση.
Κρατήστε αυτή τη συσκευή και το καλώδιο τροφοδοσίας μακριά από παιδιά 8 χρονών.
Αυτό το προϊόν επιτρέπεται να χρησιμοποιείται μόνο από παιδιά ηλικίας 8 ετών και άνω, νοητικά και/ή άτομα με σωματική ανεπάρκεια και άτομα χωρίς γνώση ή εμπειρία στη λειτουργία αυτού του τύπου συσκευής, εάν επιβλέπονται ή λαμβάνουν οδηγίες για ασφαλή λειτουργία, με σαφή κατανόηση όλων των σχετικών κινδύνων. Τα παιδιά χωρίς επίβλεψη δεν επιτρέπεται ποτέ να καθαρίζουν ή να συντηρούν/φροντίζουν αυτή τη συσκευή.
Λάβετε υπόψη ότι τα παιδιά δεν πρέπει ποτέ να παίζουν με αυτή τη συσκευή.
Μην χρησιμοποιείτε χημικά πρόσθετα στο νερό που χρησιμοποιείται στη συσκευή, όπως μπορεί βλάψει σοβαρά τη συσκευή σας.
Μην ρίχνετε νερό απευθείας στον αγωγό ομίχλης ή στο ακροφύσιο.
Μην συνδέετε ποτέ το καλώδιο τροφοδοσίας με βρεγμένα χέρια.
Ποτέ μην αποσυνδέετε τη συσκευή από την πρίζα τραβώντας από το καλώδιο ρεύματος.
Αυτή η συσκευή δεν είναι συμβατή με εξωτερικούς χρονοδιακόπτες ρεύματος ή με ξεχωριστό τηλεχειριστήριο συστήματα ελέγχου.
Κρατήστε τα παιδιά σας ασφαλή; μην αφήνετε κανένα μέρος της συσκευασίας εύκολα προσβάσιμο (δηλαδή πλαστικές σακούλες, κουτιά από χαρτόνι, ένθετα πολυστυρενίου κ.λπ.).
Μην αγγίζετε τη συσκευή με βρεγμένα χέρια.
Τοποθετήστε τη συσκευή σε στεγνή, επίπεδη και σταθερή επιφάνεια.
Πριν από τη χρήση, βεβαιωθείτε πάντα ότι όλα τα μέρη της συσκευής έχουν εγκατασταθεί σωστά.

**Η συσκευή δεν προορίζεται για λειτουργία μέσω εξωτερικού
χρονοδιακόπτη ή**

ξεχωριστό σύστημα τηλεχειρισμού.

**Μην τοποθετείτε τη συσκευή απευθείας δίπλα σε συσκευές
θέρμανσης ή ηλεκτρικές συσκευές. ΠΡΟΕΙΔΟΠΟΙΗΣΗ! Μην
αφήνετε ποτέ τα παιδιά να παίζουν με πλαστική μεμβράνη ή
σακούλες. Κίνδυνος πνιγμού/ασφυξίας!**

ΠΕΡΙΓΡΑΦΗ ΣΥΣΚΕΥΗΣ



1. Βάση υγραντήρα
2. Διακόπτης on/off, κουμπί ρύθμισης έντασης νέφους
3. Μοφροτροπέας υπερήχων
4. Δεξαμενή αιθέριων ελαίων
5. Αισθητήρας στάθμης νερού
6. Δεξαμενή νερού 5 l

7. Βύσμα πλήρωσης νερού
8. Κεραμικό φίλτρο
9. Λαβή δεξαμενής νερού
10. Καπάκι εξόδου
11. Φίλτρο αέρα
12. Κάλυμμα φίλτρου
13. Λυχνία κατάστασης/έλλειψη στάθμης νερού

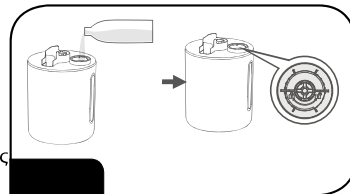
ΠΡΙΝ ΑΠΟ ΤΗΝ ΠΡΩΤΗ ΧΡΗΣΗ

1. Αποσυσκευάστε τη συσκευή και αφαιρέστε όλα τα αυτοκόλλητα, τα υλικά πλήρωσης και τις κλειδαριές μεταφοράς. Επιθεωρήστε τη συσκευή προσεκτικά για τυχόν ζημιές που μπορεί να έχουν προκύψει κατά τη μεταφορά. Συμβουλευτείτε τον πωλητή όταν έχετε αμφιβολίες.
2. Καθαρίστε τη συσκευή σύμφωνα με τις οδηγίες στην Ενότητα ΚΑΘΑΡΙΣΜΟΣ ΚΑΙ ΣΥΝΤΗΡΗΣΗ.
3. Βεβαιωθείτε ότι οι παράμετροι του δικτύου σας ταιριάζουν με τις ονομαστικές τιμές της πινακίδας.
4. Τοποθετήστε τη συσκευή σε μια σταθερή, στεγνή, σταθερή, επίπεδη και επίπεδη επιφάνεια. Ο υγραντήρας μπορεί να λειτουργήσει μόνο σε κάθετη θέση.

ΓΕΜΙΣΜΑ ΤΗΣ ΔΕΞΑΜΕΝΗΣ ΝΕΡΟΥ

ΠΡΟΣΟΧΗ! Πάντα να απενεργοποιείτε τη συσκευή και να την αποσυνδέετε από το ρεύμα πριν γεμίσετε το δοχείο νερού.

1. Αφαιρέστε το καπάκι εξόδου (10) από τη δεξαμενή νερού (6).
2. Αποσυνδέστε το δοχείο νερού (6) από τη βάση (1) χρησιμοποιώντας τη λαβή του δοχείου νερού (9) και γυρίστε το από κάτω προς τα πάνω. Αφαιρέστε την τάπα πλήρωσης νερού (7) στο κάτω μέρος της δεξαμενής.
3. Ρίξτε έως και 5 λίτρα κρύο (κατά προτίμηση απιονισμένο) νερό στη δεξαμενή (εικ. 1), με θερμοκρασία νερού όχι άνω των 40°C. Αντικαταστήστε και κλείστε το φιλτράκι (7).
4. Γυρίστε τη δεξαμενή και στερεώστε τη στη βάση (1). Μόλις συνδεθεί η δεξαμενή, οι δύο ράβδοι στο περίβλημα της βάσης πρέπει να ευθυγραμμιστούν με τις δύο ράβδους στο περίβλημα της δεξαμενής.



- ΠΡΟΣΟΧΗ! Πριν συνδέσετε τη δεξαμενή στη βάση, βεβαιωθείτε ότι το κεραμικό φίλτρο (8) είναι εγκατεστημένο στον μορφοτροπέα υπερήχων (3). Το φίλτρο μαλακώνει το νερό, παρατείνοντας τη διάρκεια ζωής της συσκευής.
5. Επανατοποθετήστε το καπάκι εξόδου (10) στη δεξαμενή (6).

ΠΩΣ ΝΑ ΧΡΗΣΙΜΟΠΟΙΗΣΕΤΕ ΤΟΝ ΥΓΡΑΝΤΗΡΑ

1. Μόλις γεμίσει η δεξαμενή με νερό, τοποθετήστε τη στη βάση του υγραντήρα. Τοποθετήστε τη λαβή (9) και το καπάκι εξόδου (10).
2. Περιστρέψτε τον δακτύλιο του ακροφυσίου στο καπάκι (10) προς την επιθυμητή κατεύθυνση.
3. Συνδέστε το καλώδιο τροφοδοσίας στην πρίζα και ξεκινήστε τον υγραντήρα γυρίζοντας το διακόπτη ON/OFF (2). Η πράσινη ένδειξη (13) θα ανάψει για να επιβεβαιώσει την ενεργοποίηση της συσκευής.

ΠΡΟΣΟΧΗ! Ο υγραντήρας έχει σχεδιαστεί για να λειτουργεί σε θερμοκρασίες περιβάλλοντος από 5 έως 40°C.

4. Μετακινήστε το κουμπί (2) για να επιλέξετε την ποσότητα της ομίχλης που δημιουργείται.

ΠΡΟΣΟΧΗ! Ο ήχος του νερού που στάζει είναι φυσιολογικός κατά τη λειτουργία και δεν υποδηλώνει δυσλειτουργία.

ΠΡΟΣΟΧΗ! Εάν η εξωτερική επιφάνεια του υγραντήρα καλυφθεί με συμπυκνωμένο νερό κατά τη λειτουργία, απενεργοποιήστε τη συσκευή αμέσως, αποσυνδέστε την από το ρεύμα και σκουπίστε τη.

5. Παρακολουθείτε συνεχώς τη στάθμη του νερού στη δεξαμενή νερού (6) για να αποτρέψετε μια απροσδόκητη διακοπή της λειτουργίας του υγραντήρα. Το φως γίνεται κόκκινο όταν η στάθμη του νερού πέσει κάτω από το ελάχιστο. Η μέγιστη κατανάλωση νερού είναι περίπου 300 ml/h.

6. Για να προσθέσετε ένα ευχάριστο άρωμα στην ομίχλη (αρωματοθεραπεία), προσθέστε έως και 3-4 σταγόνες αιθέριου ελαίου στη δεξαμενή (4). Κατά την προσθήκη του λαδιού, ο υγραντήρας πρέπει να απενεργοποιηθεί και να αποσυνδεθεί από το ρεύμα.

ΠΡΟΣΟΧΗ! Μην ρίχνετε το λάδι απευθείας στο νερό. Αυτό μπορεί να προκαλέσει βλάβη στον υγραντήρα. 7. Εάν θέλετε να απενεργοποιήσετε τη συσκευή, **ΑΠΕΝΕΡΓΟΠΟΙΗΣΤΕ** την (2) και αποσυνδέστε την από την πρίζα.

ΚΑΘΑΡΙΣΜΟΣ ΚΑΙ ΣΥΝΤΗΡΗΣΗ

ΠΡΟΣΟΧΗ! Αποσυνδέστε τη συσκευή από την πρίζα πριν από τον καθαρισμό και τη συντήρηση. Μην βυθίζετε τη βάση του υγραντήρα σε νερό ή οποιοδήποτε άλλο υγρό.

ΠΡΟΣΟΧΗ! Μην χρησιμοποιείτε επιθετικά καθαριστικά, διαλύτες, προϊόντα πετρελαίου κ.λπ. για τον καθαρισμό.

ΠΡΟΣΟΧΗ! Αφού αποσυνδέσετε τη δεξαμενή νερού, αδειάστε το υπόλοιπο νερό στη βάση της συσκευής γέρνοντας την ελαφρά πάνω από έναν νεροχύτη.

1. Καθαρίστε την εξωτερική επιφάνεια της βάσης χρησιμοποιώντας ένα υγρό πανί και στη συνέχεια σκουπίστε την.
2. Καθαρίζετε τη δεξαμενή νερού τουλάχιστον μία φορά την εβδομάδα. Γεμίστε το κατά το ήμισυ με νερό και ένα ήπιο καθαριστικό, βιδώστε το βύσμα και ανακινήστε το δοχείο με τα δύο χέρια. Αφού ολοκληρώσετε τον καθαρισμό, ρίξτε το νερό από τη δεξαμενή και ξεπλύνετε καλά. Καθαρίστε το εξωτερικό τοίχωμα της δεξαμενής με ένα υγρό πανί.
3. Αφαιρείτε τακτικά άλατα από τον μορφοτροπέα υπερήχων, όπως χρειάζεται. Βρέξτε ένα μαλακό πανί με ένα μείγμα ξιδιού και νερού και κρατήστε το για αρκετά λεπτά πάνω στον μορφοτροπέα (3) και στις επιφάνειες στις οποίες έχει συσσωρευτεί η λέπια. Αφού ολοκληρώσετε την αφαίρεση αλάτων, καθαρίστε τις επιφάνειες με ένα πανί εμποτισμένο με νερό. Προσέξτε να μην προκαλέσετε μηχανική βλάβη στον ηχοβολέα κατά τον καθαρισμό του.
4. Τουλάχιστον μία φορά την εβδομάδα, ξεπλύνετε το φίλτρο αέρα (11) και το κεραμικό φίλτρο (8) με τρεχούμενο νερό και στεγνώστε καλά. Ο τακτικός καθαρισμός των φίλτρων βοηθά στη διατήρηση της υψηλής απόδοσης της συσκευής. Για πρόσβαση στο φίλτρο αέρα (11), αφαιρέστε το κάλυμμα (12) στο κάτω μέρος της βάσης (1). Επανατοποθετήστε τα φίλτρα μετά τον καθαρισμό. Αλλάζετε το κεραμικό φίλτρο μία φορά το χρόνο και το φίλτρο αέρα όταν έχει υποστεί μηχανική βλάβη.
5. Εάν αναμένετε διακοπή στη λειτουργία του υγραντήρα, αδειάστε όλο το νερό από αυτόν. Μην εκθέτετε ποτέ τη συσκευή στο άμεσο ηλιακό φως.