



ΠΡΩΤΟΤΥΠΟ ΕΓΧΕΙΡΙΔΙΟ



ΚΑΝΟΝΕΣ ΑΣΦΑΛΕΙΑΣ - ΔΙΑΒΑΣΤΕ ΠΡΙΝ ΧΡΗΣΙΜΟΠΟΙΗΣΕΤΕ ΤΟ ΜΗΧΑΝΗΜΑ !!!

ΣΗΜΕΙΩΣΗ: Συνιστάται να τηρείτε το παρακάτω εγχειρίδιο και να ανατρέχετε σε αυτό όπως απαιτείται όταν χρησιμοποιείτε τον εξοπλισμό. Αυτό αποφεύγει τον προσωπικό τραυματισμό και τη ζημιά στον εξοπλισμό.

1. Ο χώρος εργασίας πρέπει να είναι καθαρός.
2. Αξιολογήστε τις συνθήκες στο χώρο εργασίας. Ο χώρος εργασίας πρέπει να είναι καλά φωτισμένος. Μη χρησιμοποιείτε εργαλεία σε υγρό μέρος ή παρουσία εύφλεκτων υγρών.
3. Τα παιδιά δεν πρέπει να έχουν πρόσβαση στο χώρο εργασίας και στην ίδια τη λαδόκολλα.
4. Όταν ο εξοπλισμός δεν χρησιμοποιείται, θα πρέπει να φυλάσσεται σε στεγνό, κλειδωμένο μέρος, μακριά από παιδιά.
5. Χρησιμοποιήστε εργαλεία για τον προορισμό τους. Κάθε συσκευή κατασκευάστηκε για συγκεκριμένο τύπο εργασίας, επομένως ο σκοπός της δεν πρέπει να αλλάξει. Διαφορετικά, η συνεργασία μαζί του μπορεί να αποδειχθεί επικίνδυνη και αναποτελεσματική. Μην τροποποιείτε το μηχάνημα.
6. Προστατευτική ενδυμασία. Δεν πρέπει να φοράτε φαρδιά ρούχα όταν εργάζεστε με το μηχάνημα, καθώς υπάρχει κίνδυνος να πιαστούν από τα κινούμενα μέρη του μηχανήματος. Συνιστάται επίσης να χρησιμοποιείτε αντιολισθητικά παπούτσια και να μην πιάνονται τα μαλλιά σας. Όταν χρησιμοποιείτε το μηχάνημα, αφαιρέστε τα κοσμήματα.
7. Προστασία ματιών και αυτιών. Χρησιμοποιήστε γυαλιά ασφαλείας και ακουστικά για να προστατεύσετε τα αυτιά σας όταν χρησιμοποιείτε το μηχάνημα.
8. Αξιολογήστε την τεχνική κατάσταση του μηχανήματος. Βεβαιωθείτε ότι τα καλώδια και όλα τα συστήματα είναι λειτουργικά. Σε περίπτωση ζημιάς, τυχόν επισκευές θα πρέπει να εκτελούνται από εξουσιοδοτημένο προσωπικό.
9. Βεβαιωθείτε ότι όλα τα κλειδιά που έχουν χρησιμοποιηθεί για τη ρύθμιση της συσκευής έχουν αφαιρεθεί από την επιφάνειά της.
10. Αποφύγετε την ανεπιθύμητη ενεργοποίηση βεβαιωθείτε ότι η πίεση είναι απενεργοποιημένη πριν συνδέσετε τον εύκαμπο σωλήνα.
11. Διατηρήστε πλήρη συγκέντρωση όταν χρησιμοποιείτε το μηχάνημα. Μην το χρησιμοποιείτε όταν αισθάνεστε τις επιπτώσεις της κόπωσης.
12. Εντοπίστε τυχόν ζημιές. Αυτό πρέπει να γίνει πριν από την εκκίνηση του μηχανήματος.
13. Χρησιμοποιείτε μόνο γνήσια ανταλλακτικά. Σε περίπτωση χρήσης μη γνήσιων ανταλλακτικών, η σύμβαση εγγύησης θα τερματιστεί.
14. Μη χρησιμοποιείτε τη συσκευή μετά τη λήψη αλκοόλ, ναρκωτικών ή ναρκωτικών που μειώνουν τη συγκέντρωση.

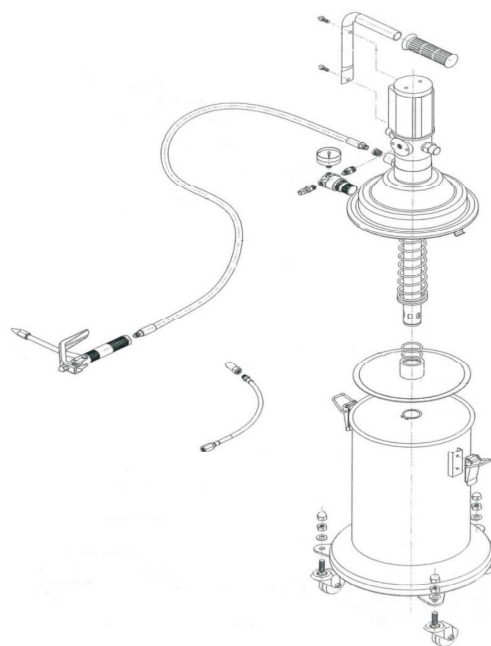
4. Διαρροή λιπαντικού από το πιστόλι.

- ελέγξτε τους σφικτήρες στο πιστόλι. Εάν καταστραφούν, πρέπει να αντικατασταθούν αμέσως.

5. Η αντλία δεν λειτουργεί.

- ελέγξτε ότι η εισαγόμενη πίεση είναι επαρκής.
- ελέγξτε ότι δεν υπάρχουν ξένα σώματα στο γράσο.
- ελέγξτε εάν είναι ορατές τυχόν διαρροές γράσου.
- ελέγξτε αν το γράσο είναι πολύ πηχτό.
- ελέγξτε ότι υπάρχει επαρκής ποσότητα λίπους στο δοχείο.

ΔΙΑΓΡΑΜΜΑ



15. Για την ασφάλεια του χρήστη, το σέρβις θα πρέπει να εκτελείται από εξειδικευμένο άτομο.

ΑΝΤΙΜΕΤΩΠΙΣΗ ΠΡΟΒΛΗΜΑΤΩΝ

1. Δεν βγαίνει γράσο από το πιστόλι.
 - ελέγξτε ότι το γράσο δεν είναι πολύ πηχτό.
 - ελέγξτε ότι δεν υπάρχουν ακαθαρσίες στο γράσο που εμποδίζουν τη ροή του.
2. Διαρρέει γράσο από το γρασαδόρο.
 - ελέγξτε εάν τα μάνδαλα στο μηχανήμα είναι στερεωμένα.
 - ελέγξτε ότι οι βίδες στο περίβλημα είναι καλά σφιγμένες.
3. Έλλειψη γράσου στο πιστόλι.
 - ελέγξτε τη βατότητα του σωλήνα.
 - ελέγξτε ότι δεν έχει κολλήσει ξένο σώμα στην άκρη του όπλου.

ΤΕΧΝΙΚΑ ΧΑΡΑΚΤΗΡΙΣΤΙΚΑ

Μοντέλο	M78060
Χωρητικότητα δεξαμενής	17 L
Απόδοση	0,85 l/min
Κατανάλωση αέρα	130 l/min
Πίεση εργασίας	4-8 bar
Πίεση εξόδου	300-400 Mpa
Επίπεδο θορύβου	85 dBA K = 3dB

ΛΕΙΤΟΥΡΓΙΕΣ

Η συσκευή είναι εύκολη στη χρήση. Τροφοδοτείται από συμπιεστή, επομένως αυτή η λύση είναι οικολογική και ασφαλής. Θυμηθείτε ότι οι σωλήνες πίεσης δεν μπλέκονται με τα ηλεκτρικά καλώδια.

Προετοιμασία για χρήση:

1. Ανοίξτε τα μάνδαλα.
2. Αφαιρέστε το επάνω κάλυμμα.
3. Γεμίστε το δοχείο με το επιλεγμένο λιπαντικό.



4. Κλείστε το κάλυμμα.
5. Κλείστε τα μάνδαλα. Βεβαιωθείτε ότι αυτή η λειτουργία εκτελείται προσεκτικά.



6. Συνδέστε τον συμπιεστή στην είσοδο αέρα του πιστολιού γράσου.
7. Το μηχάνημα είναι έτοιμο για λειτουργία.

ΕΦΑΡΜΟΓΗ ΓΡΑΣΟΥ

1. Στρέψτε το πιστόλι με γράσο στη σωστή θέση.
2. Απλώστε την επιθυμητή ποσότητα λίπους.
3. Απενεργοποιήστε τον συμπιεστή και αποσυνδέστε τον από το γρασαδόρο.
4. Καθαρίστε το πιστόλι και την περιοχή εργασίας.

ΠΡΟΣΟΧΗ

1. Η πίεση του λιπαντήρα είναι υψηλή. Μην στρέψετε τον πίδακα λιπαντικού σε ανθρώπους ή ζώα.
2. Μην αφήνετε τα λιπαντικά συνδεδεμένα με τον συμπιεστή όταν δεν χρησιμοποιείται.