

KRAFT & DELE

ΕΓΧΕΙΡΙΔΙΟ ΧΡΗΣΗΣ



KD474 - 15L

KD475 - 20L

ΠΡΟΕΙΔΟΠΟΙΗΣΗ!

Πριν καθαρίσετε ή συντηρήσετε τη συσκευή, αποσυνδέστε το φως από την πρίζα.

Προσοχή:

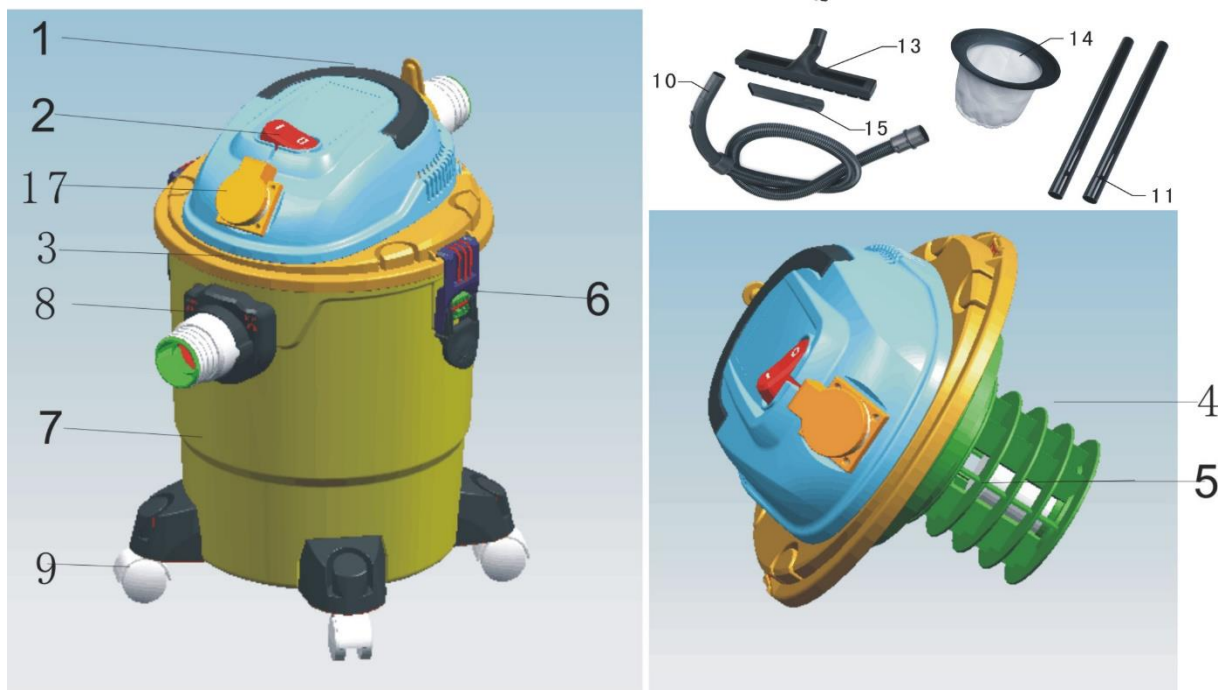
Πριν καθαρίσετε ή συντηρήσετε τη συσκευή, πρέπει να αφαιρέσετε το φως από την πρίζα
Σημείωση: Διαβάστε προσεκτικά το εγχειρίδιο οδηγιών πριν από τη συναρμολόγηση και τη θέση σε λειτουργία.

- Ελέγξτε ότι η τάση δικτύου αντιστοιχεί στις πληροφορίες στην πινακίδα τεχνικών χαρακτηριστικών
- Συνδέστε μόνο σε κατάλληλη πρίζα 220-240 V, 50 Hz
- Ελάχιστη προστασία ασφάλειας 13A
- Αποσυνδέστε το φως από την πρίζα όταν: η συσκευή δεν χρησιμοποιείται, πριν ανοίξετε τη συσκευή, πριν από τον καθαρισμό και τη συντήρηση
- Ποτέ μην καθαρίζετε με διαλύτες
- Μην τραβάτε το φως από την πρίζα με το καλώδιο
- Όταν η συσκευή είναι έτοιμη για χρήση, μην την αφήνετε χωρίς επίβλεψη
- Παιδική προστασία
- Προσέξτε να μην καταστρέψετε το καλώδιο τροφοδοσίας χτυπώντας το, συνθλίβοντάς το, τεντώνοντάς το κ.λπ.
- Μην χρησιμοποιείτε τη συσκευή εάν το καλώδιο τροφοδοσίας δεν είναι σε τέλεια κατάσταση
- Εάν το καλώδιο τροφοδοσίας είναι κατεστραμμένο, πρέπει να αντικατασταθεί από τον κατασκευαστή ή τον αντιπρόσωπο σέρβις του από ένα άτομο με παρόμοια εξειδίκευση, προκειμένου να αποφευχθεί ένας κίνδυνος.
- Σε καμία περίπτωση κενό: καύση σπίρτων, λαμπερή στάχτη και αποτσιγάρα, εύφλεκτες, διαβρωτικές, πυρκαγιές ή εκρηκτικές ουσίες, ατμοί και υγρά
- Αυτή η συσκευή δεν είναι κατάλληλη για σκούπισμα σκόνης που είναι επιβλαβής για την υγεία
- Αποθηκεύστε τη συσκευή σε ξηρό μέρος
- Σέρβις μόνο σε εξουσιοδοτημένο σημείο εξυπηρέτησης μετά την πώληση
- Χρησιμοποιήστε μόνο για τις λειτουργίες για τις οποίες προορίζεται η συσκευή
- Να είστε ιδιαίτερα προσεκτικοί όταν καθαρίζετε τις σκάλες
- Χρησιμοποιείτε μόνο εξαρτήματα και ανταλλακτικά του κατασκευαστή
- Αυτή η συσκευή δεν προορίζεται για χρήση από άτομα (συμπεριλαμβανομένων παιδιών) με μειωμένες σωματικές, αισθητηριακές ή διανοητικές ικανότητες ή χωρίς εμπειρία και γνώση, εκτός εάν επιβλέπονται ή έχουν λάβει οδηγίες για τη χρήση της συσκευής από άτομο υπεύθυνο για την ασφάλειά τους.
- Δεν πρέπει να επιτρέπεται στα παιδιά να παίζουν με τη συσκευή
- Το IPX4 διασφαλίζεται μόνο όταν το βύσμα IPX4 είναι συνδεδεμένο στην πρίζα της συσκευής ή όταν το κάλυμμα της πρίζας είναι κλειστό.
- Φορτίο εξόδου: 2000W.

ΤΕΧΝΙΚΑ ΔΕΔΟΜΕΝΑ

KD474 - 15L - 2100W

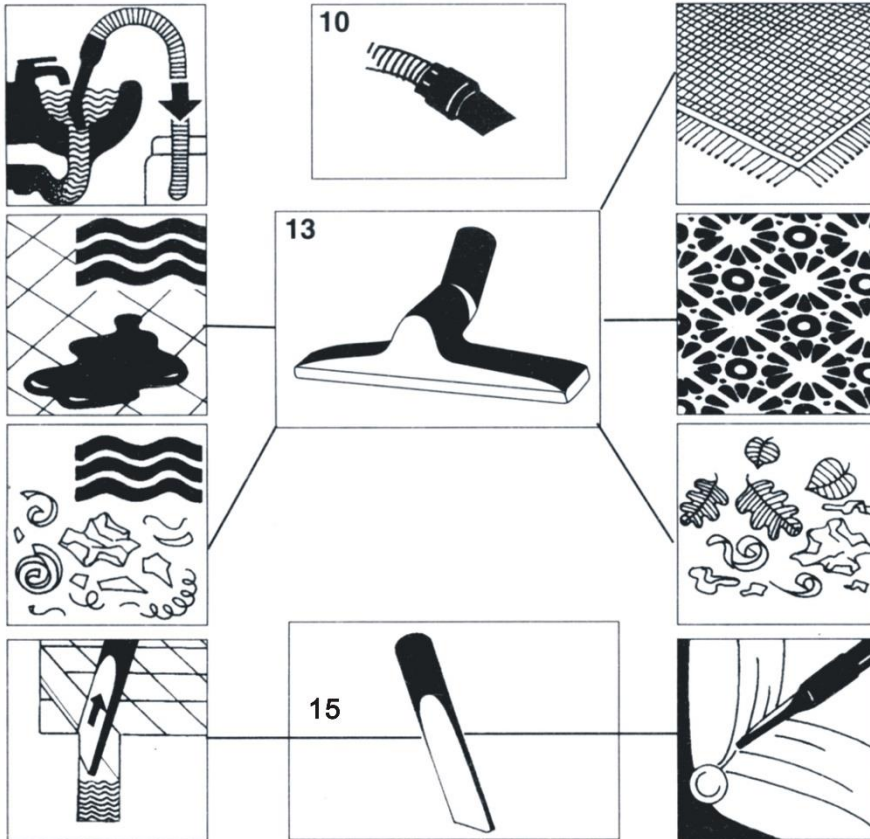
KD475 - 20L - 2100W



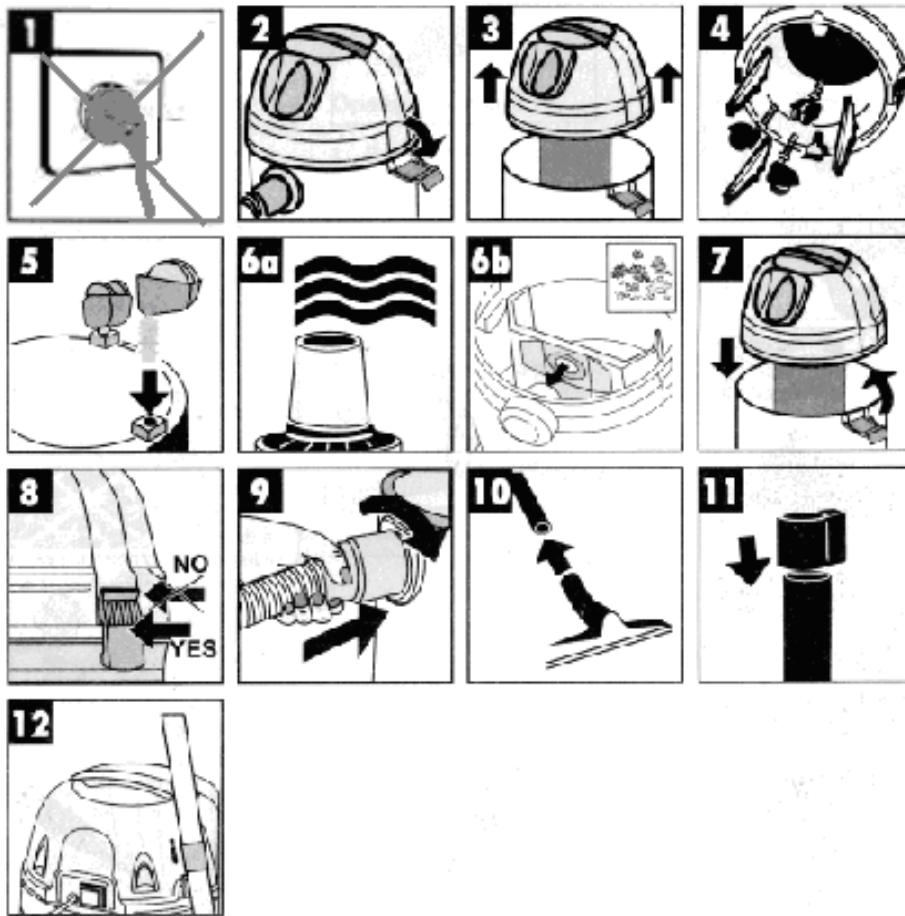
Εξαρτήματα ηλεκτρικής σκούπας:

1. Λαβή
2. Διακόπτης έναρξης / λήξης
3. Κορυφαία ενότητα
4. Καλάθι φίλτρου
5. Βαλβίδα πλωτήρα ασφαλείας
6. Καρφίτσα
7. Δοχείο
8. Σύνδεση του εύκαμπτου σωλήνα αναρρόφησης
9. Ρόδα
10. Εύκαμπτος σωλήνας κενού
11. Σωλήνας κενού
- 12.
13. Μεγάλο ακροφύσιο κενού
14. Βαμβακερή τσάντα
15. Ακροφύσιο σχισμής
16. Ελεγκτής ταχύτητας
17. Βύσμα πρίζας

ΑΚΡΟΦΥΣΙΑ



ΕΓΚΑΤΑΣΤΑΣΗ

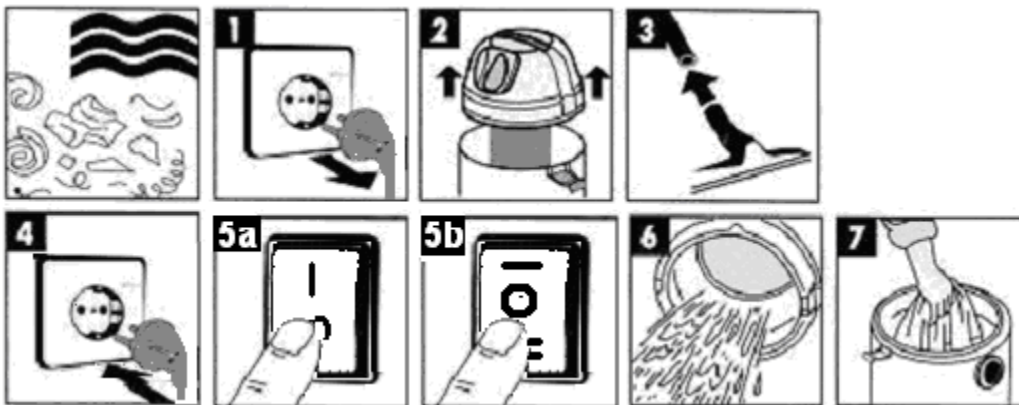


ΣΗΜΕΙΩΣΗ:

Εικόνα 6α: Για υγρή σκούπα, χρησιμοποιήστε το παρεχόμενο αφρώδες πλαστικό φίλτρο

Εικόνα 6β: Για στεγνή σκούπα, χρησιμοποιήστε τη σακούλα σκόνης που παρέχεται

ΥΓΡΟ ΣΚΟΥΠΙΣΜΑ



Αποσυνδέστε το πριν αντικαταστήσετε το φίλτρο (Εικόνα 1)

Σύρετε το παρεχόμενο αφρώδες πλαστικό φίλτρο πάνω στο καλάθι φίλτρου (Εικόνα 2) για υγρή σκούπα.

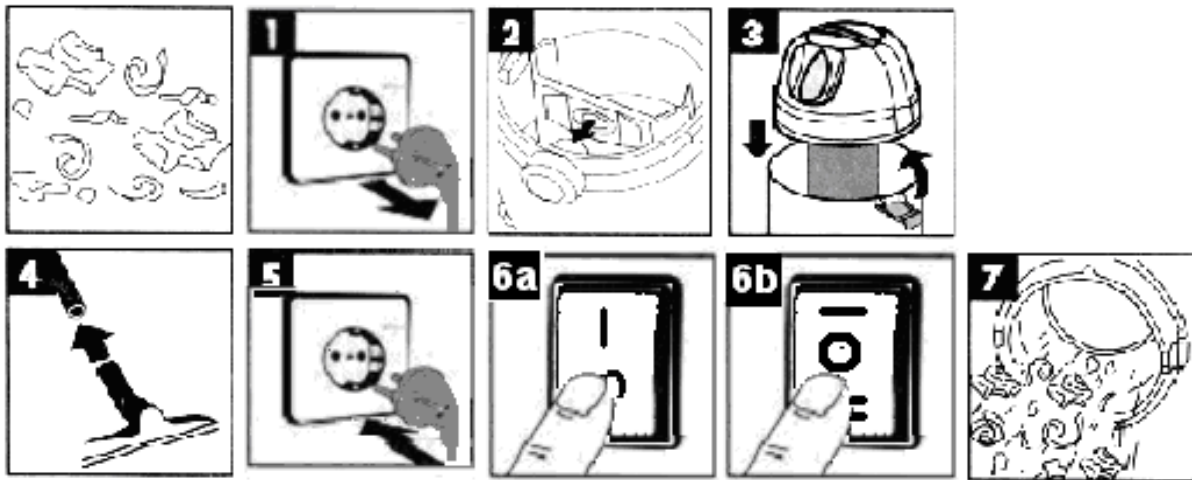
Εισαγάγετε το φισ και ενεργοποιήστε τον διακόπτη και στη συνέχεια το μηχάνημα αρχίζει να λειτουργεί (Εικόνα 4 και 5α ή 5β)

Όταν σύρετε το διακόπτη στη θέση "I", η ηλεκτρική σκούπα θα λειτουργήσει. όταν ο διακόπτης μετακινηθεί στη θέση "O", η ηλεκτρική σκούπα δεν θα λειτουργήσει.

Η εξωτερική ισχύς της πρίζας είναι κάτω από 2000 W.

Η συμπεριλαμβανόμενη σακούλα σκόνης δεν είναι κατάλληλη για υγρή σκούπα!

ΣΤΕΓΝΩΣΗ ΣΕ ΚΕΝΟ



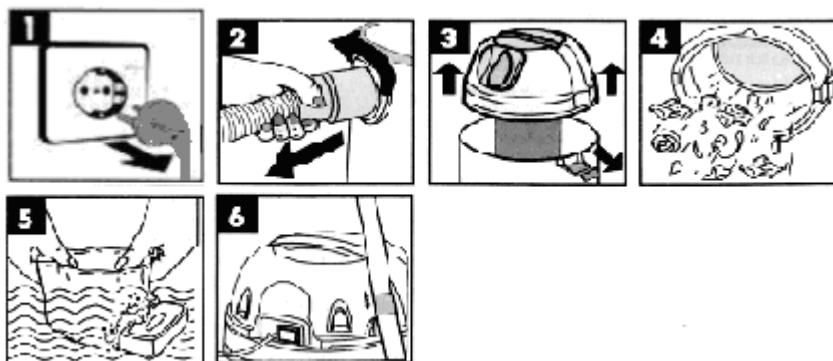
Αποσυνδέστε το φισ πριν αντικαταστήσετε το φίλτρο (Εικόνα 1), μετά αφαιρέστε τη σακούλα και αδειάστε τυχόν σκόνη ή αντικαταστήστε τη σακούλα. Σύρετε τη σακούλα σκόνης πάνω από την υποδοχή (εικόνα 2) για στεγνό σκούπισμα.

Εισαγάγετε το φισ και ενεργοποιήστε τον διακόπτη και, στη συνέχεια, το μηχάνημα αρχίζει να λειτουργεί (Εικόνα 5 και 6α ή 6β)

Όταν σύρετε το διακόπτη στη θέση "I", η ηλεκτρική σκούπα θα λειτουργήσει. όταν ο διακόπτης μετακινηθεί στη θέση "O", η ηλεκτρική σκούπα δεν θα λειτουργήσει.

Όταν μετακινείτε το διακόπτη στη θέση "I", η ηλεκτρική σκούπα θα λειτουργήσει μόνη της. αφού γυρίσετε το διακόπτη στη θέση "O", η ηλεκτρική σκούπα δεν θα λειτουργήσει. αφού γυρίσετε το διακόπτη στη θέση "II", όταν το εργαλείο που είναι συνδεδεμένο στην πρίζα λειτουργεί, η ηλεκτρική σκούπα λειτουργεί επίσης 3-5 δευτερόλεπτα αργότερα, ενώ το εργαλείο σταματά να λειτουργεί, η ηλεκτρική σκούπα σταματά επίσης να λειτουργεί.

ΣΥΝΤΗΡΗΣΗ - ΚΑΘΑΡΙΣΜΟΣ



Αποσυνδέστε πριν από τη συντήρηση (Εικόνα 1)

Αφαιρέστε το αφρώδες πλαστικό φίλτρο (Εικόνα 3) και πλύνετε το με νερό (Εικόνα 5)

ΣΗΜΑΝΤΙΚΟ: Μη χρησιμοποιείτε απορρυπαντικά για να καθαρίσετε το φίλτρο. Το φίλτρο θα πρέπει να στεγνώσει καλά πριν χρησιμοποιήσετε το μηχάνημα.

Σωστή απόρριψη αυτού του προϊόντος	
	<p>Αυτή η σήμανση υποδεικνύει ότι αυτό το προϊόν δεν πρέπει να απορρίπτεται μαζί με άλλα οικιακά απορρίμματα σε ολόκληρη την ΕΕ. Για να αποτρέψετε πιθανή βλάβη στο περιβάλλον ή την ανθρώπινη υγεία από την ανεξέλεγκτη διάθεση απορριμμάτων, ανακυκλώστε τα υπεύθυνα για να προωθήσετε τη βιώσιμη επαναχρησιμοποίηση των υλικών πόρων. Για να επιστρέψετε μια μεταχειρισμένη συσκευή, χρησιμοποιήστε τα συστήματα επιστροφής και συλλογής ή επικοινωνήστε με τον πωλητή από τον οποίο αγοράσατε το προϊόν. Μπορούν να πάρουν αυτό το προϊόν για περιβαλλοντικά ασφαλή ανακύκλωση.</p>