

# KRAFT&DELE

Professional



Κάδος Καθαρισμού Στάχτης 20 Lt Kraft&Dele KD-479

## Κύρια μέρη

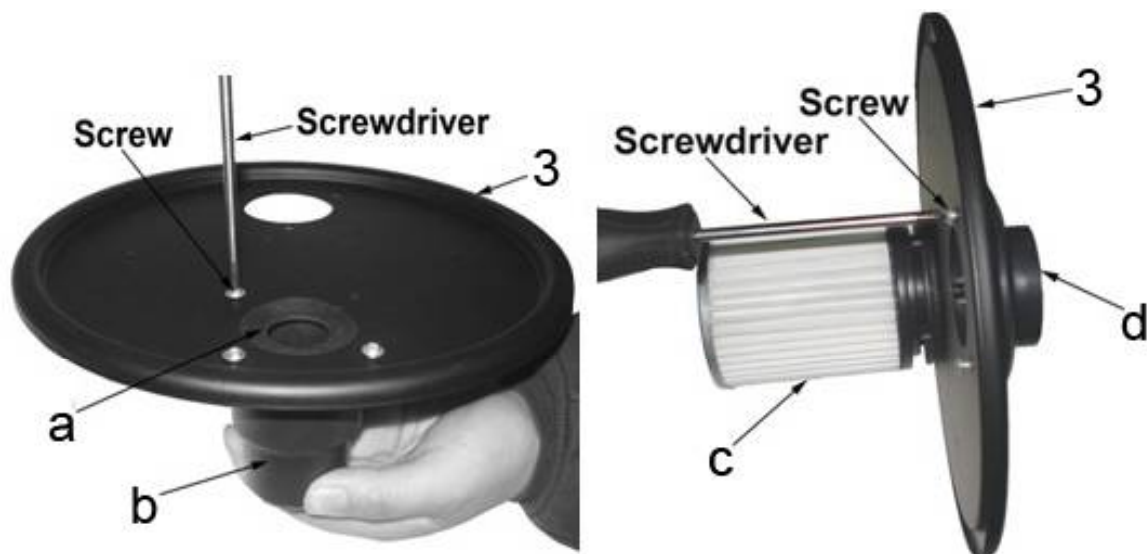


Εικ.1

1. Σώμα δεξαμενής
2. Κλείδωμα δοχείου
3. Εξώφυλλο
4. Λαβή
5. Άνοιγμα αναρρόφησης
6. Λαστιχένια σφράγιση για τον εύκαμπτο σωλήνα της ηλεκτρικής σκούπας
7. Σωλήνας αναρρόφησης
8. Ακροφύσιο αλουμινίου
9. Υποσυγκρότηση φίλτρου σκόνης

## Αξεσουάρ

- a.ελαστικό παρέμβυσμα
- b. Σύνδεση φίλτρου σκόνης
- c) Φίλτρο σκόνης
- d) Σύνδεση θύρας αναρρόφησης



Εικ. 2

Συνδέστε το βύσμα (b και d) σφίγγοντας τις βίδες με ένα κατσαβίδι, τοποθετήστε το φίλτρο σκόνης (c) στον σύνδεσμο (b) και ελέγξτε τη στερέωση. (Δείτε το σχήμα 2)

Τοποθετήστε το κάλυμμα (3) στο δοχείο (1) και ασφαλίστε με τα μάνδαλα (2).

Τοποθετήστε το ένα άκρο του εύκαμπτου σωλήνα αναρρόφησης (7) στο άνοιγμα αναρρόφησης (5) στο κάλυμμα (3). Τοποθετήστε το ακροφύσιο αλουμινίου (8) στο άλλο άκρο του εύκαμπτου σωλήνα αναρρόφησης.

Τοποθετήστε τον εύκαμπτο σωλήνα της ηλεκτρικής σκούπας στο ελαστικό παρέμβυσμα (6) και ελέγξτε τη σύνδεση.

Συνδέστε την ηλεκτρική σκούπα στην πρίζα και ανάψτε την.

Χρησιμοποιήστε το ακροφύσιο καθαρισμού τέφρας αλουμινίου για να αφαιρέσετε τη στάχτη από το τζάκι ή τη σόμπα σας.

Εάν το ακροφύσιο φράξει, απενεργοποιήστε την ηλεκτρική σκούπα. Αφαιρέστε προσεκτικά το αντικείμενο χωρίς να αγγίξετε το ακροφύσιο.

Εάν μειωθεί η ισχύς αναρρόφησης, απενεργοποιήστε την ηλεκτρική σκούπα και καθαρίστε το φίλτρο σκόνης (c) ξεπλένοντας το με καθαρό και ζεστό νερό, εάν είναι απαραίτητο, μπορείτε να χρησιμοποιήσετε ένα μη καυστικό απορρυπαντικό.

Στεγνώστε το φίλτρο σκόνης πριν το επαναχρησιμοποιήσετε.

Μετά τον καθαρισμό, απενεργοποιήστε την ηλεκτρική σκούπα, κρατήστε το ακροφύσιο κάθετα έτσι ώστε η υπόλοιπη τέφρα να πέσει στο δοχείο.

Αδειάστε το δοχείο σε κατάλληλη συσκευασία (π.χ. παλιές εφημερίδες) και πετάξτε το. Σημείωση: Πριν χρησιμοποιήσετε τη σκούπα, βεβαιωθείτε ότι όλοι οι σύνδεσμοι και το συγκρότημα φίλτρου σκόνης (9) έχουν τοποθετηθεί καλά. Το δοχείο σκόνης και το φίλτρο σκόνης πρέπει να στεγνώσουν εντελώς.

**Καθαρισμός και συντήρηση**

Στραγγίστε το νερό και τη λάσπη από το δοχείο, στη συνέχεια καθαρίστε το σκουπίζοντας με ένα υγρό πανί. Μη χρησιμοποιείτε ισχυρά, διαβρωτικά ή λειαντικά καθαριστικά. Καθαρίστε το συγκρότημα φίλτρου σκόνης και, εάν είναι απαραίτητο, πλύνετε το.

Σημείωση: Μη χρησιμοποιείτε καθαριστικά για τον καθαρισμό πλαστικών εξαρτημάτων συσκευές. Συνιστάται ένα ήπιο απορρυπαντικό σε ένα υγρό πανί. Το νερό δεν πρέπει να έρχεται σε επαφή με τη συσκευή.