

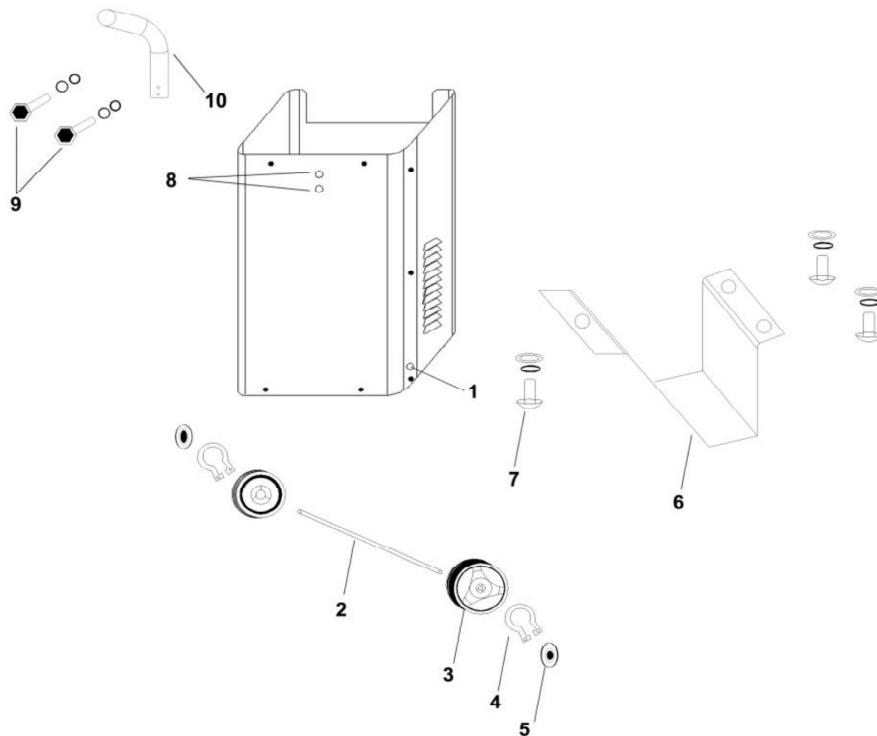
# **KRAFT&DELE**

## **ΕΓΧΕΙΡΙΔΙΟ ΧΡΗΣΤΗ** **Μετάφραση των αρχικών** **οδηγιών** **Φορτιστής μπαταρίας**

**Μοντέλο BSC-300 / BSC-600**



## ΚΑΤΑΣΚΕΥΗ ΣΥΣΚΕΥΗΣ



1. τρύπα άξονα
2. άξονας
3. κύκλος
4. σφικτήρας τροχού
5. κάλυμμα οπής τροχού
6. στήριξη
7. βίδα στήριξης
8. τρύπα λαβής
9. παξιμάδι για τη στερέωση της λαβής
10. λαβή

## ΕΓΚΑΤΑΣΤΑΣΗ

1. Τοποθετήστε τον άξονα (2) στην οπή (1) και στη συνέχεια τοποθετήστε τον τροχό (3) στον άξονα (2) και σύρετε το σφικτήρα στερέωσης (4). Τοποθετήστε το κάλυμμα της οπής του τροχού (5) στη σωστή θέση.
2. Τοποθετήστε τη βάση στο κάτω μέρος της συσκευής (6) και βιδώστε την (7).
3. Χρησιμοποιώντας το παξιμάδι (9) τοποθετήστε τη λαβή (10) στην οπή (8).

## ΓΕΝΙΚΕΣ ΠΛΗΡΟΦΟΡΙΕΣ

- ◆ Η συσκευή χρησιμοποιείται για τη φόρτιση μπαταριών μολύβδου-οξέος και μπαταριών για αυτοκίνητα, μονόκυκλα, τρακτέρ και πλοία.
- ◆ Η συσκευή είναι εξοπλισμένη με ασφάλεια εισόδου και εξόδου και καλώδιο γείωσης συνδεδεμένο στο καλώδιο τροφοδοσίας, χάρη στο οποίο η χρήση της συσκευής είναι απολύτως ασφαλής.
- ◆ Η συσκευή διαθέτει επίσης διακόπτες για φόρτιση σε συνεχές και εναλλασσόμενο ρεύμα.
- ◆ Χάρη σε δύο τροχούς και μια λαβή, η συσκευή μπορεί εύκολα να μετακινηθεί σε οποιοδήποτε μέρος.

## ΕΓΧΕΙΡΙΔΙΟ ΧΡΗΣΤΗ

Για να διασφαλίσετε τη σωστή λειτουργία του φορτιστή και της μπαταρίας, ακολουθήστε τις οδηγίες χρήσης της συσκευής:

### 1. Σέρβις μπαταρίας

Πριν από τη φόρτιση, ελέγξτε τη χωρητικότητα της μπαταρίας (Ah) που θα φορτιστεί.

Το κάλυμμα της μπαταρίας πρέπει να αφαιρεθεί (ανάλογα με τον κατασκευαστή, η μπαταρία μπορεί να διαθέτει ή να μην διαθέτει κάλυμμα) για να διαφύγει το παραγόμενο αέριο. Βεβαιωθείτε ότι οι πλάκες μπαταριών είναι βυθισμένες σε ηλεκτρολύτη θεικού οξέος.

Η σωστή κατάσταση φόρτισης της μπαταρίας μπορεί να προσδιοριστεί χρησιμοποιώντας έναν μετρητή πυκνότητας. Οι ακόλουθες τιμές (KG / L) δίνονται ως σημεία πληροφοριών:

1,28 = φορτισμένη μπαταρία

λιγότερο από 1,16 = η μπαταρία δεν φορτίζεται

Η τάση της μπαταρίας διαφέρει από την κανονική τιμή μόνο όταν φορτίζεται η μπαταρία. Μετά τη φόρτιση, η τάση είναι υψηλότερη από την τελική τάση.

Εάν, μετά τη φόρτιση, η μπαταρία αποφορτίζεται γρήγορα ή η τάση στα άκρα είναι πολύ χαμηλή, αυτό σημαίνει ότι η μπαταρία είναι πιθανώς κατεστραμμένη.

Αφαιρέστε το κάλυμμα της μπαταρίας για να βεβαιωθείτε ότι οι πλάκες έχουν βυθιστεί επαρκώς στο διάλυμα ηλεκτρολύτη. Εάν όχι, προσθέστε απεσταγμένο νερό.

Η μπαταρία περιέχει αραιωμένο θειικό οξύ, το οποίο είναι πολύ διαβρωτικό. Αποφύγετε την επαφή με το δέρμα ή τα ρούχα. Σε περίπτωση επαφής με το δέρμα, ξεπλύνετε αμέσως το δέρμα με νερό και ζητήστε ιατρική συμβουλή.

**2.** Σωστή μέθοδος φόρτισης

**3.** Συνδέστε τον κόκκινο σφιγκτήρα στον θετικό ακροδέκτη (+) και τον μαύρο σφιγκτήρα στον αρνητικό ακροδέκτη (-). Εισαγάγετε το κύριο καλώδιο ανορθωτή στο δίκτυο και γυρίστε το διακόπτη λειτουργίας στη θέση "ON".

**4.** Το αμπερόμετρο ανορθωτή θα δείξει το ρεύμα που παρέχεται προς την μπαταρία.

**5.** Κατά τη φόρτιση, η βελόνα του αμπερόμετρου θα πάει αργά στις χαμηλότερες τιμές ανάλογα με τη χωρητικότητα και την κατάσταση της μπαταρίας. ατά τη φόρτιση, η θερμοκρασία του διαλύματος ηλεκτρολύτη στην μπαταρία δεν πρέπει να υπερβαίνει τους 45 C. Εάν φορτίζουμε περισσότερες από μία μπαταρίες ταυτόχρονα, μπορείτε να χρησιμοποιήσετε μια παράλληλη σύνδεση ή μια σειριακή σύνδεση. Μεταξύ αυτών των δύο επιλογών, μια καλύτερη λύση είναι να χρησιμοποιήσετε μια σειριακή σύνδεση, γιατί με αυτόν τον τρόπο μπορούμε να παρατηρήσουμε το ρεύμα που ρέει σε κάθε μία από τις μπαταρίες.

## 6. Βοηθητική εκκίνηση

**ΣΗΜΕΙΩΣΗ:** Διαβάστε προσεκτικά τις παρακάτω οδηγίες:

☐ Πριν ξεκινήσετε, συνιστάται να εκτελέσετε μια μικρή φόρτιση για 10-15 λεπτά. που θα διευκολύνει την εκκίνηση του μηχανήματος.

Συνδέστε τον πόλο ανορθωτή στον ακροδέκτη κινητήρα που δεν είναι συνδεδεμένος στο πλαίσιο και, στη συνέχεια, συνδέστε τον άλλο πόλο στον ακροδέκτη κινητήρα που είναι συνδεδεμένος στο πλαίσιο.

☐ Διαβάστε τις οδηγίες κινητήρα του κατασκευαστή για τη συσκευή.

☐ Τοποθετήστε το βύσμα στην παροχή ρεύματος, ενεργοποιήστε το διακόπτη (θέση "ON") και, στη συνέχεια, ρυθμίστε το διακόπτη στη θέση "START". Ο κινητήρας μπορεί τώρα να ξεκινήσει.

Σημείωση: ο χρόνος εκκίνησης είναι 3 δευτερόλεπτα. μετά την πρώτη εκκίνηση, περιμένετε περίπου 2 λεπτά. Μπορείτε να χρησιμοποιήσετε έως και 5 εκκινήσεις.

## ΣΥΝΔΕΣΗ ΚΑΛΩΔΙΩΝ



Για να φορτίσετε την μπαταρία 12V, συνδέστε το σφιγκτήρα (1) στον μεσαίο σύνδεσμο (επισημαίνεται με 12V)

Για να φορτίσετε μια μπαταρία 24V, συνδέστε το σφιγκτήρα (1) στη δεξιά υποδοχή (με την ένδειξη 24V)