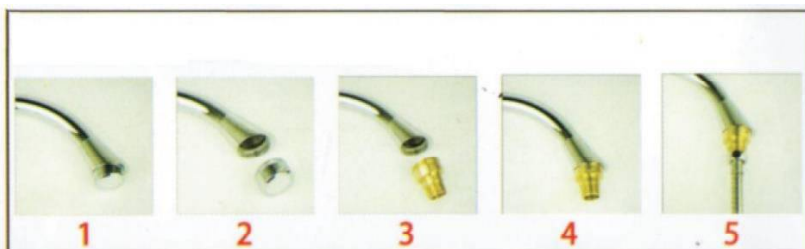
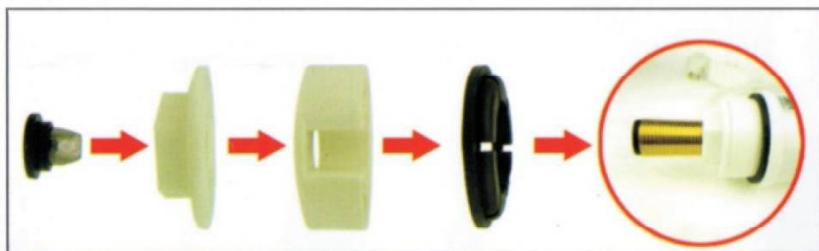


Βασικά βήματα πριν από την εγκατάσταση:

- Εάν η αποστράγγιση στον τοίχο δεν είναι σωστή, επικοινωνήστε με έναν εξειδικευμένο τεχνικό για να κάνετε τις απαραίτητες επισκευές.
- Η εγκατάσταση και ο καθαρισμός της συσκευής είναι ευκολότερες εάν σχεδιάζετε εκ των προτέρων τη θέση και τη μέθοδο εγκατάστασης και διαβάστε προσεκτικά το εγχειρίδιο χρήσης
- Πριν από την τροφοδοσία, ανοίξτε την είσοδο νερού για να βεβαιωθείτε ότι δεν υπάρχει διαρροή νερού σε οποιονδήποτε από τους αρμούς κατά την εγκατάσταση και τη ρύθμιση.
- Εάν η ροή του νερού είναι χωρίς προβλήματα, συνδέστε τη συσκευή στην πρίζα και ενεργοποιήστε το διακόπτη ζεστού νερού
- Πριν από τη χρήση, βεβαιωθείτε ότι η πραγματική τάση αντιστοιχεί στην τάση που αναγράφεται στη βρύση.

Σύνδεση

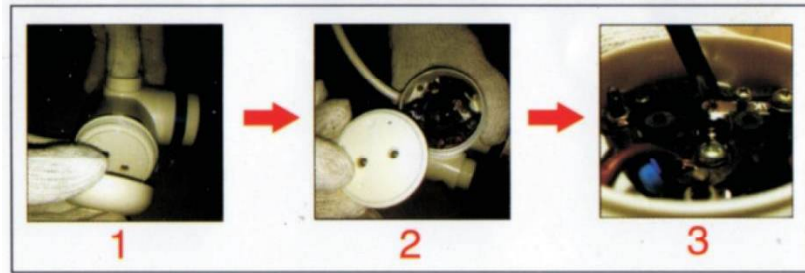
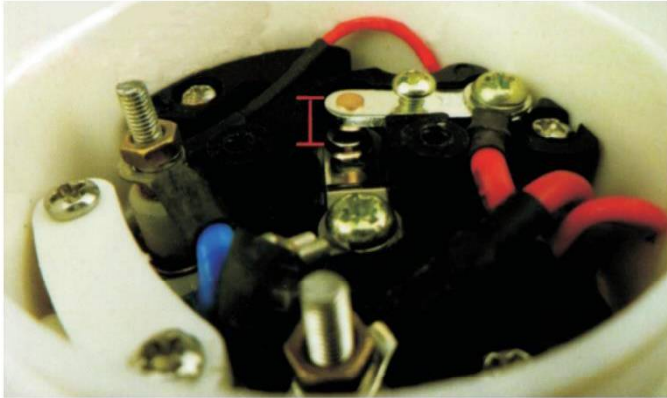


Εάν η πίεση του νερού είναι πολύ χαμηλή για να λειτουργεί, ακολουθήστε τα εξής:

Αρχή λειτουργίας:

Ως αποτέλεσμα της πίεσης του νερού, το κατώτερο στοιχείο αργύρου αγγίζει το πάνω, δημιουργώντας έτσι ένα ηλεκτρικό κύκλωμα και με αυτό τον τρόπο λειτουργεί η συσκευή. Όταν η πίεση του νερού είναι χαμηλή, οι δύο μπαταρίες δεν είναι συνδεδεμένες. Σε αυτήν την περίπτωση, η απόσταση μεταξύ των 2 στοιχείων πρέπει να μειωθεί. Υπάρχουν 2 τρόποι για να το κάνετε αυτό.

1. Σφίξτε τη βίδα στο πάνω στοιχείο για να μειώσετε την απόσταση.
2. Χρησιμοποιώντας ένα εργαλείο, πιέστε τα δύο αντικείμεμα μαζί στα άκρα τους για να τα φέρουν πιο κοντά.



Τεχνικές παράμετροι: Ονομαστική τάση: 220V

Ονομαστική συχνότητα: 50Hz

Ονομαστικό ρεύμα: 3kW

Υδραυλικό εξάρτημα: 12.70mm

Αδιάβροχος βαθμός: IPX4 Πίεση νερού: 0.3MPA

Χρήση

Πριν εγκαταστήσετε το προϊόν σε εξοπλισμό υψηλής απόδοσης, βεβαιωθείτε ότι το ηλεκτρικό δίκτυο πληροί τις προϋποθέσεις του προϊόντος (πρέπει να συμμορφώνεται με τις αναφερόμενες τεχνικές παραμέτρους). Η συσκευή πρέπει να προστατεύεται με γείωση, πράγμα που σημαίνει ότι η πρίζα πρέπει να διαθέτει κατάλληλη γείωση που πρέπει να συνδέεται με το δίκτυο.

Βεβαιωθείτε ότι υπάρχει καλώδιο γείωσης στο κάτω μέρος του συνδετήρα.

Πριν από τη χρήση, βεβαιωθείτε ότι η πραγματική τάση αντιστοιχεί στην τάση που αναγράφεται στη βρύση.

Ζητήστε βοήθεια από έναν ειδικό για την εγκατάσταση του προϊόντος!

Όταν συνδέετε τη βιδωτή είσοδο του ηλεκτρικού θερμοσίφωνα με το σωλήνα νερού, μην χρησιμοποιείτε ηλεκτρικό ρεύμα.

Μην φράζετε τις πρίζες.

Ασφαλίστε και συνδεθείτε στην κατάλληλη σύνδεση νερού, τοποθετήστε τη βαλβίδα ασφαλείας μεταξύ του σωλήνα νερού και της εισόδου νερού της βρύσης.

Ανοίξτε την είσοδο νερού, ελέγξτε τα εξαρτήματα και βεβαιωθείτε ότι δεν υπάρχει διαρροή νερού. Εάν χρειάζεται, προχωρήστε στο επόμενο βήμα ---- εγκατάσταση του κυκλώματος.

Συνδέστε τον πείρο στην παροχή ρεύματος, τρέξτε το καλώδιο κατά μήκος του τοίχου, ασφαλίστε τον με τον σφιγκτήρα καλωδίου στον τοίχο. (Μην καταστρέψετε το καλώδιο.)

Γυρίστε το κουμπί για να δείξετε ζεστό νερό, ενεργοποιήστε την ψηφιακή οθόνη, εμφανίστε τη θερμοκρασία, ξεκινήστε τη θέρμανση. Γυρίστε το κουμπί για να δείξετε το κρύο νερό, , για να σταματήσετε τη θέρμανση.

Η εγγύηση δεν καλύπτει:

- φθορά φυσικών συστατικών κατά την κανονική χρήση
- αστοχίες λόγω ακατάλληλης συντήρησης (π.χ. καθαρισμός, αποθήκευση κ.λπ.)
- βλάβες που προκαλούνται από εξωτερικές συνθήκες (π.χ. κλιματολογικές επιπτώσεις, σκονισμένο περιβάλλον, ακατάλληλη χρήση κ.λπ.)
- μηχανική βλάβη που προκαλείται από πτώση, σύγκρουση ή άλλα ατυχήματα του προϊόντος.