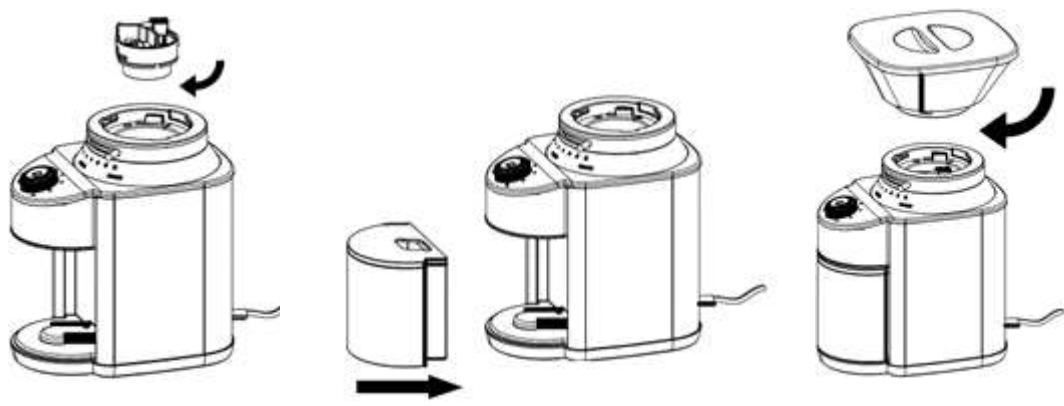
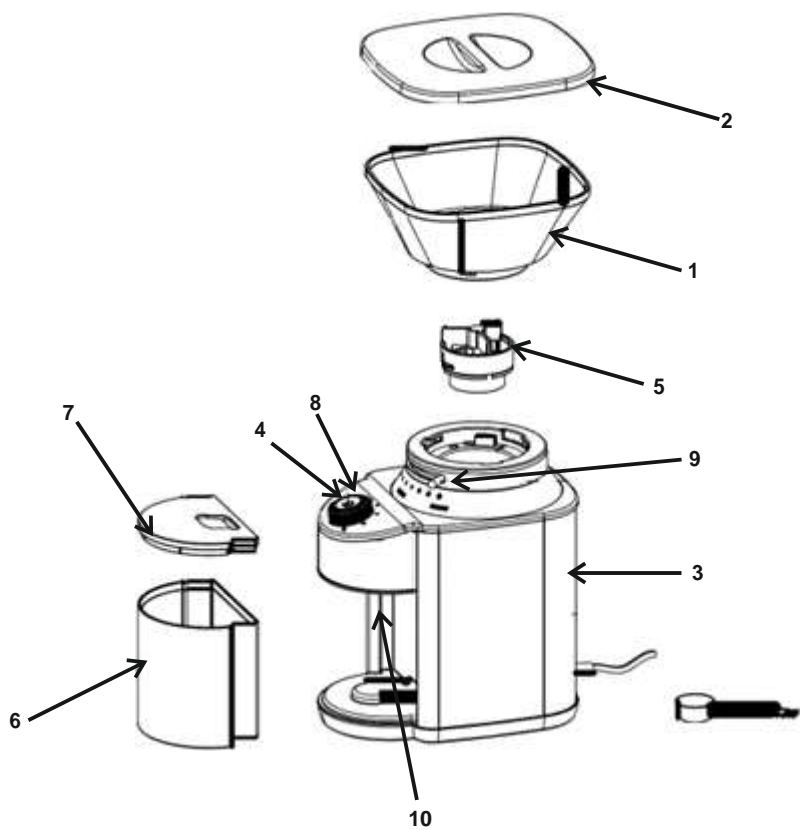


camry

Premium



CR 4443



ΣΥΝΘΗΚΕΣ ΑΣΦΑΛΕΙΑΣ. ΣΗΜΑΝΤΙΚΕΣ ΟΔΗΓΙΕΣ ΓΙΑ ΤΗΝ ΑΣΦΑΛΕΙΑ ΧΡΗΣΗΣ ΠΑΡΑΚΑΛΩ ΔΙΑΒΑΣΤΕ ΠΡΟΣΕΚΤΙΚΑ ΚΑΙ ΚΡΑΤΗΣΤΕ ΓΙΑ ΜΕΛΛΟΝΤΙΚΗ ΑΝΑΦΟΡΑ
Οι όροι εγγύησης είναι διαφορετικοί, αν η συσκευή χρησιμοποιείται για εμπορικούς σκοπούς.

1. Πριν χρησιμοποιήσετε το προϊόν, διαβάστε προσεκτικά και ακολουθήστε πάντα τις παρακάτω οδηγίες. Ο κατασκευαστής δεν ευθύνεται για οποιοσδήποτε ζημιάς οφείλεται σε κακή χρήση.
2. Το προϊόν πρέπει να χρησιμοποιείται μόνο σε εσωτερικούς χώρους. Μην χρησιμοποιείτε το προϊόν για σκοπούς που δεν είναι συμβατοί με την εφαρμογή του.
3. Η κατάλληλη τάση είναι 230V ~ 50Hz. Για λόγους ασφαλείας δεν είναι σωστό να συνδέσετε πολλές συσκευές σε μια πρίζα.
4. Να είστε προσεκτικοί κατά τη χρήση γύρω από τα παιδιά. Μην αφήνετε τα παιδιά να παίζουν με το προϊόν. Μην αφήνετε παιδιά ή άτομα που δεν γνωρίζουν τη συσκευή να το χρησιμοποιούν χωρίς επίβλεψη.
5. ΠΡΟΕΙΔΟΠΟΙΗΣΗ: Η συσκευή αυτή μπορεί να χρησιμοποιηθεί από παιδιά ηλικίας άνω των 8 ετών και άτομα με μειωμένες σωματικές, αισθητηριακές ή διανοητικές ικανότητες ή άτομα χωρίς εμπειρία ή γνώση της συσκευής μόνο υπό την επίβλεψη ενός ατόμου υπεύθυνου για την ασφάλειά τους ή εάν είχαν ενημερωθεί για την ασφαλή χρήση της συσκευής και έχουν επίγνωση των κινδύνων που συνδέονται με τη λειτουργία της. Τα παιδιά δεν πρέπει να παίζουν με τη συσκευή. Ο καθαρισμός και η συντήρηση της συσκευής δεν πρέπει να πραγματοποιούνται από παιδιά, εκτός αν είναι άνω των 8 ετών και οι δραστηριότητες αυτές πραγματοποιούνται υπό επίβλεψη.
6. Αφού ολοκληρώσετε τη χρήση του προϊόντος, θυμηθείτε να αφαιρέσετε απαλά το φισ από την πρίζα που κρατάει την πρίζα με το χέρι σας. Ποτέ μην τραβάτε το καλώδιο ρεύματος !!!
7. Μην αφήνετε ποτέ το προϊόν συνδεδεμένο στην πηγή ενέργειας χωρίς επίβλεψη. Ακόμα και όταν διακόπτεται η χρήση για μικρό χρονικό διάστημα, απενεργοποιήστε το από το δίκτυο, αποσυνδέστε το από την πρίζα.
8. Μην βάζετε ποτέ το καλώδιο ρεύματος, το βύσμα ή ολόκληρη τη συσκευή στο νερό. Ποτέ μην εκθέτετε το προϊόν στις ατμοσφαιρικές συνθήκες όπως το άμεσο ηλιακό φως ή τη βροχή κλπ. Ποτέ μην χρησιμοποιείτε το προϊόν σε υγρές συνθήκες.
9. Ελέγχετε περιοδικά την κατάσταση του καλωδίου τροφοδοσίας. Εάν το καλώδιο τροφοδοσίας είναι κατεστραμμένο, το προϊόν πρέπει να στραφεί σε μια επαγγελματική θέση σέρβις που πρέπει να αντικατασταθεί, προκειμένου να αποφευχθούν επικίνδυνες καταστάσεις.
10. Μην χρησιμοποιείτε ποτέ το προϊόν με φθαρμένο καλώδιο τροφοδοσίας ή εάν έχει πέσει ή έχει υποστεί ζημιά με οποιονδήποτε άλλο τρόπο ή εάν δεν λειτουργεί σωστά. Μην επιχειρήσετε να επισκευάσετε μόνοι σας το προϊόν που έχει υποστεί βλάβη, επειδή μπορεί να προκαλέσει ηλεκτροπληξία. Πάντοτε γυρίστε τη ζημιένη συσκευή σε μια επαγγελματική θέση σέρβις για να την επισκευάσετε. Όλες οι επισκευές μπορούν να γίνουν μόνο από εξουσιοδοτημένους τεχνικούς της υπηρεσίας. Η επισκευή που έγινε

εσφαλμένα μπορεί να προκαλέσει επικίνδυνες καταστάσεις για τον χρήστη.

11. Μην τοποθετείτε ποτέ το προϊόν πάνω ή κοντά στις ζεστές ή θερμές επιφάνειες ή στις συσκευές κουζίνας όπως ο ηλεκτρικός φούρνος ή ο καυστήρας αερίου.

12. Ποτέ μην χρησιμοποιείτε το προϊόν κοντά σε καύσιμα.

13. Μην αφήνετε το καλώδιο να κρεμάει πάνω από το άκρο του μετρητή.

14. Μην βυθίζετε τη μονάδα κινητήρα στο νερό.

15. Πάντοτε να χρησιμοποιείτε τον μύλο με το καπάκι ασφαλείας σταθερά στη θέση του.

Κρατήστε τα χέρια και τα αντικείμενα έξω από τη χοάνη του καφέ ενώ λειοτριβείτε και όταν η συσκευή είναι συνδεδεμένη. Βεβαιωθείτε ότι δεν υπάρχουν ξένα σώματα στα φασόλια προτού ξεκινήσετε την άλεση.

16. Μην χρησιμοποιείτε τη συσκευή όταν είναι άδεια.

ΠΕΡΙΓΡΑΦΗ ΠΡΟΪΟΝΤΟΣ (Σχήμα Α):

1. Φρεάτια φασολιών 2. Καλύμματα χοάνης φασολιών 3. Σώμα της συσκευής 4. Διακόπτης ON / OFF
5. Αφαιρούμενος ανώτερος μύλος 6. Υποδοχέας καφέ γέμισης 7. Καπάκι καλάθιου γεωμένου καφέ 8. Αριθμός επιλογέα φλιτζανιών
9. Επιλογέας λεπτής εκχύλισης του καφέ 10. Διανομέας αλεσμένου καφέ

ΠΡΙΝ ΤΗΝ ΠΡΩΤΗ ΧΡΗΣΗ

Καθαρίστε το καπάκι καφέ αλεσμένου (6), το καπάκι του καλάθοποιημένου καφέ (7) και το καπάκι της χοάνης (2) με ζεστό σαπουνόνερο. Καθαρίστε το εσωτερικό της χοάνης φλιτζανιών (1) με ένα υγρό πανί. Στεγνώστε καλά τα στοιχεία και τοποθετήστε τα ξανά στη συσκευή. ΧΡΗΣΗ

1. Τοποθετήστε το καπάκι του καφέ (6) και το καπάκι του καπακιού (7) στο σώμα της συσκευής και βεβαιωθείτε ότι έχουν τοποθετηθεί σωστά.
2. Αφαιρέστε το καπάκι (2) και ρίξτε κόκκους καφέ στη χοάνη (1). Αντικαταστήστε το καπάκι του φούρνου και βεβαιωθείτε ότι βρίσκεται στη σωστή θέση.
3. Ρυθμίστε την επιθυμητή ποσότητα αλεσμένου καφέ προσαρμόζοντας τον αριθμό επιλογέα φλιτζανιών (8).
4. Ρυθμίστε την λεπτότητα του καφέ με τη ρύθμιση του επιλογέα λεπτής ευκαμψίας καφέ (9).
5. Συνδέστε τη συσκευή στην τροφοδοσία ρεύματος.
6. Πατήστε το διακόπτη ON / OFF (4) για να ξεκινήσετε τη συσκευή.
7. Η συσκευή θα σταματήσει αυτόματα μόλις έχει γίνει γείωση της επιλεγμένης ποσότητας.
8. Για να σταματήσετε τη συσκευή πριν ολοκληρωθεί η άλεση, πατήστε το διακόπτη ON / OFF (4).
9. Αφαιρέστε τη θήκη του καφέ, αδειάστε απαλά το δοχείο, αφαιρέστε το καπάκι και ρίξτε τον αλεσμένο καφέ κατευθείαν στο φίλτρο της μηχανής εσπρέσο.

ΚΑΘΑΡΙΣΜΟΣ ΚΑΙ ΣΥΝΤΗΡΗΣΗ

1. Πριν από τον καθαρισμό αποσυνδέστε πάντα τη συσκευή.
2. Μην χρησιμοποιείτε απορρυπαντικά ή καθαριστικά.
3. Καθαρίστε τα καπάκια και τη βάση για το καφέ σε ζεστό σαπουνόνερο ή σε πλυντήριο πιάτων.
4. Για να αφαιρέσετε τον ανώτερο μύλο (5), ρυθμίστε τον επιλογέα λεπτότητας καφέ (9) στην ελάχιστη θέση. Πιάστε τα πλευρικά στοιχεία του ανώτερου μύλου. Γυρίστε το δεξιόστροφα και σηκώστε κατακόρυφα.
5. Καθαρίστε σχολαστικά το εσωτερικό της χοάνης φασολιών (1) με ένα υγρό πανί.
6. Για να αντικαταστήσετε τον άνω μύλο, ρυθμίστε τον επιλογέα λεπτής ευκαμψίας καφέ (9) στη μέγιστη θέση, τοποθετήστε τον αφαιρούμενο άνω μύλο και περιστρέψτε τον αριστερόστροφα μία φορά.
7. Καθαρίστε το σώμα της συσκευής και του διανομέα με ένα υγρό πανί.

ΤΕΧΝΙΚΑ ΔΕΔΟΜΕΝΑ

Τροφοδοσία: 220-240V ~ 50 / 60Hz

Ισχύς: 200W



φροντίζουμε το φυσικό περιβάλλον. Παρακαλούμε να πετάτε τις συσκευασίες από χαρτόνι στον κάδο ανακύκλωσης απορριμμάτων χαρτιού. Τις σακούλες από πολυαιθυλένιο (PE), απορρίψτε τις στον κάδο ανακύκλωσης πλαστικών. Η φθαρμένη συσκευή πρέπει να απορρίπτεται στο κατάλληλο σημείο, εξαιτίας των επικίνδυνων στοιχείων που περιέχει και τα οποία μπορεί να αποτελέσουν απειλή για το περιβάλλον. Η ηλεκτρική συσκευή πρέπει να απορρίπτεται με τέτοιο τρόπο ώστε να περιοριστεί η επαναχρησιμοποίησή της. Εάν στη συσκευή βρίσκονται μπαταρίες, αυτές πρέπει να αφαιρεθούν και να πεταχτούν σε ξεχωριστό κάδο.

