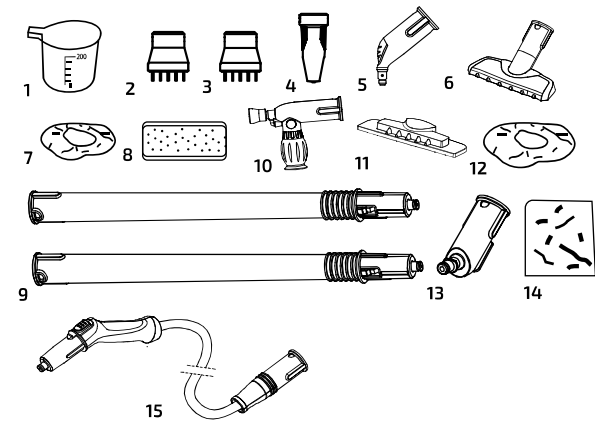
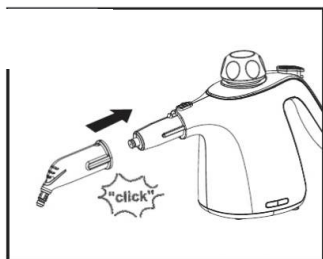


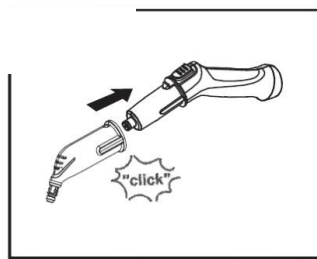
Етк.1



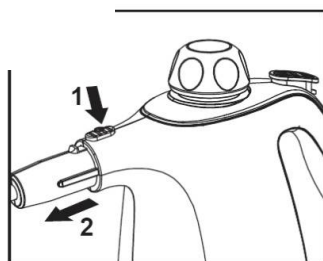
Етк.2



Етк. 3



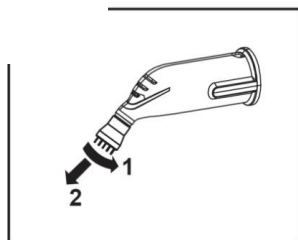
Етк.4



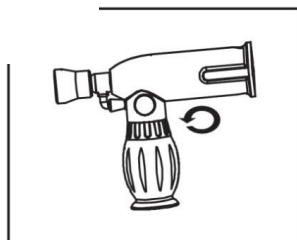
Етк.5



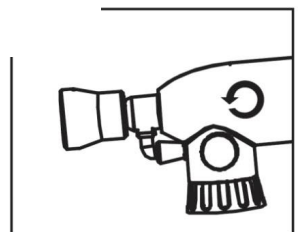
Етк.6



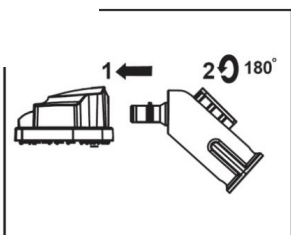
Етк.7



Етк.8



Етк.9



Етк.10

ΑΠΟΤΕΛΟΥΜΕΝΑ ΜΕΡΗ

Εικ. 1

1. Πρίζα ατμού
2. Κουμπί ασφάλισης αξεσουάρ
3. Βαλβίδα ασφαλείας
4. Κλείδωμα ασφαλείας για παιδιά
5. Σκανδάλη απελευθέρωσης ατμού
6. Λαβή
7. Μπόιλερ ατμού
8. Ενδεικτικές λυχνίες

Λίστα αξεσουάρ

Εικ. 2

1. Κύπελλο μέτρησης
2. Νάιλον βούρτσα
3. Μεταλλική βούρτσα
4. Μικρό ακροφύσιο
5. Λυγισμένο ακροφύσιο
6. Βούρτσα σιδερώματος
7. Σφουγγαρίστρα για βούρτσα σιδερώματος
8. Σφουγγαρίστρα για βούρτσα δαπέδου
9. Σωλήνας επέκτασης
10. Μπουκάλι σαπουνιού
11. Βούρτσα δαπέδου
12. Σφουγγαρίστρα δαπέδου
13. Ακροφύσιο δαπέδου
14. Τσάντα αποθήκευσης
15. Σωλήνας ατμού

2. ΠΡΙΝ ΤΗ ΧΡΗΣΗ

Βγάλτε το προϊόν από το κουτί.

Αφαιρέστε όλα τα υλικά συσκευασίας. Κρατήστε το αρχικό κουτί.

Βεβαιωθείτε ότι όλα τα εξαρτήματα περιλαμβάνονται και σε καλές συνθήκες, διαφορετικά,

επικοινωνήστε αμέσως με την επίσημη Υπηρεσία Τεχνικής Υποστήριξης της Cecotec.

Η συσκευή χρησιμοποιεί ατμό ζεστού και υψηλής πίεσης για τον καθαρισμό πατωμάτων, παραθύρων και ρούχων. Αυτή η μέθοδος σκοτώνει τα βακτήρια και απομακρύνει τη σκόνη. Επιπλέον, δεν χρησιμοποιεί κανένα χημικό προϊόν, επομένως δεν ρυπαίνει.

Διαθέτει αυτόματο σύστημα ελέγχου θέρμανσης για να συνεχίσει να παράγει ατμό για καθαρισμό.

3. ΣΥΝΑΡΜΟΛΟΗΣΗ ΠΡΟΪΟΝΤΩΝ

Επαναπλήρωση νερού

Αποσυνδέστε το φιλ από την πρίζα.

Πατήστε τη σκανδάλη απελευθέρωσης ατμού για να απελευθερώσετε τον ατμό μέχρι να μην βγει κανένας.

Αφήστε τη συσκευή να κρυώσει για τουλάχιστον τρία λεπτά και στη συνέχεια αφαιρέστε τη βαλβίδα ασφαλείας γυρίζοντάς την αριστερόστροφα.

Γεμίστε το κύπελλο μέτρησης με 350 ml καθαρού νερού.

Συναρμολογήστε τη βαλβίδα ασφαλείας και στερεώστε τη στρίβοντας σφιχτά δεξιόστροφα.

Συνδέστε το και προθερμάνετε το για 4 λεπτά μέχρι να σβήσει η πράσινη ενδεικτική λυχνία.

Λυγισμένο συγκρότημα ακροφυσίου και σωλήνα ατμού

Τοποθετήστε το λυγισμένο ακροφύσιο απευθείας στο κύριο σώμα. Εικ.. 3

Εάν χρειάζεται, τοποθετήστε πρώτα τον εύκαμπτο σωλήνα ατμού. Εικ. 4

Για να το αποσυναρμολογήσετε, πατήστε το κουμπί ασφάλισης αξεσουάρ και αφαιρέστε το. Εικ.. 5

Μικρή σύνδεση ακροφυσίων

Τοποθετήστε το μικρό ακροφύσιο στο λυγισμένο ακροφύσιο γυρίζοντάς το αριστερόστροφα. Εικ. 6

Για να το αποσυναρμολογήσετε, γυρίστε το δεξιόστροφα. Εικ. 7

Ακολουθήστε την ίδια διαδικασία για το νάιλον και τη μεταλλική βούρτσα.

Πώς να χρησιμοποιήσετε τη φιάλη σαπουνιού

Αποσυναρμολογήστε τη φιάλη σαπουνιού και γεμίστε το με απορρυπαντικό. Συναρμολογήστε το πίσω στο κύριο σώμα (Εικ. 8) και ρυθμίστε τη ροή ατμού περιστρέφοντας το. Για να αυξήσετε την ποσότητα απορρυπαντικού, γυρίστε το αριστερόστροφα. Εικ. 9

Συνιστούμε τη χρήση ειδικών καθαριστικών για ατμόπλοια.

Συγκρότημα βουρτσών δαπέδου

Στερεώστε τον σωλήνα επέκτασης στο κύριο σώμα και, στη συνέχεια, συναρμολογήστε τη βούρτσα δαπέδου (Εικ. 10). Στερεώστε τη βούρτσα δαπέδου στον σωλήνα προέκτασης. Συνδέστε τη βούρτσα καθαρισμού δαπέδου.

4. ΛΕΙΤΟΥΡΓΙΑ

Λειτουργίες

Λειτουργία αποστείρωσης και αντι-βακτηρίων

Συναρμολογήστε το λυγισμένο ακροφύσιο και πιέστε τη σκανδάλη απελευθέρωσης ατμού για ψεκασμό του ατμού στην επιθυμητή περιοχή.

Λειτουργία καθαρισμού ρούχων

Τοποθετήστε τη βούρτσα σιδερώματος και τη σφουγγαρίστρα σιδερώματος. Πατήστε τη σκανδάλη απελευθέρωσης ατμού και ψεκάστε ατμό στην επιθυμητή περιοχή.

Βαθιά λειτουργία καθαρισμού

Τοποθετήστε τη φιάλη σαπουνιού με σαπούνι μέσα. Πιέστε τη σκανδάλη απελευθέρωσης ατμού και ψεκάστε ατμό στην επιθυμητή περιοχή, για παράδειγμα, σε έναν ανεμιστήρα κουζίνας, κουζίνα, τουαλέτα κ.λπ.

Λειτουργία καθαρισμού δαπέδων

Τοποθετήστε τη βούρτσα καθαρισμού δαπέδου και στερεώστε τη σφουγγαρίστρα της. Πατήστε τη σκανδάλη απελευθέρωσης ατμού και ψεκάστε ατμό στην επιθυμητή περιοχή.

Λειτουργία

Ανοίξτε το πακέτο και βεβαιωθείτε ότι δεν λείπουν εξαρτήματα.

Τοποθετήστε το ατμόπλοιο σε οριζόντιο τραπέζι και αφαιρέστε τη βαλβίδα ασφαλείας αριστερόστροφα.

Γεμίστε το δοχείο μέτρησης με 270-350 ml νερού και κλείστε τη βαλβίδα ασφαλείας δεξιόστροφα.

Συνδέστε τη συσκευή σε πρίζα.

Προθερμάνετε τη μονάδα για περίπου 4 λεπτά. Ξεκλειδώστε το σύστημα ασφαλείας για παιδιά και

πατήστε τη σκανδάλη απελευθέρωσης ατμού για να ελέγξετε αν λειτουργεί ή όχι.

Εγκαταστήστε το επιθυμητό αξεσουάρ πατώντας το κουμπί ασφάλισης αξεσουάρ.

Συναρμολογήστε το κουμπί ασφάλισης αξεσουάρ.

Ξεκλειδώστε το σύστημα ασφαλείας για παιδιά και πατήστε ξανά τη σκανδάλη απελευθέρωσης ατμού για να ξεκινήσει ο καθαρισμός.

Ασφάλεια

Η συσκευή διαθέτει σύστημα αυτόματης απενεργοποίησης έναντι υπερθέρμανσης. Διαθέτει ένα κεντρικό σύστημα για να διατηρεί συνεχώς τη θερμοκρασία του ατμού στους 130 °C, προκειμένου να σκοτώνει ταυτόχρονα όλα τα βακτήρια. Περιλαμβάνει μια λειτουργία αυτόματης απελευθέρωσης πίεσης, οπότε όταν η πίεση στο εσωτερικό της δεξαμενής είναι πολύ υψηλή, θα απελευθερωθεί αυτόματα. Διαθέτει επίσης καλώδιο διπλού στρώματος που θα αποτρέψει το προϊόν από νερό και σκόνη.

5. ΚΑΘΑΡΙΣΜΟΣ ΚΑΙ ΣΥΝΤΗΡΗΣΗ

Αποσυνδέστε τη συσκευή από το τροφοδοτικό και αφήστε την να κρυώσει πριν από τον καθαρισμό.

Χρησιμοποιήστε ένα μαλακό, υγρό πανί για να καθαρίσετε τα μέρη του προϊόντος.

Μην χρησιμοποιείτε διαλύτες ή οποιοδήποτε άλλο χημικό προϊόν για τον καθαρισμό του.

Μην βυθίζετε τη συσκευή σε νερό ή άλλο υγρό και βεβαιωθείτε ότι δεν εισέρχεται νερό στο μηχανήμα.

Μην χρησιμοποιείτε λειαντικά επιθέματα καθαρισμού, σκόνες ή καθαριστικά.

Εάν συμβεί κάτι ασυνήθιστο κατά τη χρήση του αντικειμένου, απενεργοποιήστε τη συσκευή. Τραβήξτε το βύσμα από την πηγή τροφοδοσίας και ελέγξτε καλά τη συσκευή. Η συντήρηση και οι επισκευές πρέπει να πραγματοποιούνται από εξειδικευμένο τεχνικό της Cecotec.

Χρησιμοποιήστε μόνο ανταλλακτικά και εξαρτήματα που παρέχονται με το αρχικό προϊόν της Cecotec. Αποθηκεύστε το μηχανήμα, το εγχειρίδιο οδηγιών και τα αξεσουάρ στην αρχική συσκευασία. Με αυτόν τον τρόπο μπορείτε πάντα να έχετε στη διάθεσή σας όλες τις πληροφορίες.

Αποθηκεύστε τη συσκευή και όλα τα αξεσουάρ σε ξηρό, καθαρό, χωρίς παγετό μέρος που προστατεύεται από το άμεσο ηλιακό φως και δεν είναι προσβάσιμο από παιδιά ή ζώα. Μην τοποθετείτε τη συσκευή κοντά σε πηγή θερμότητας.