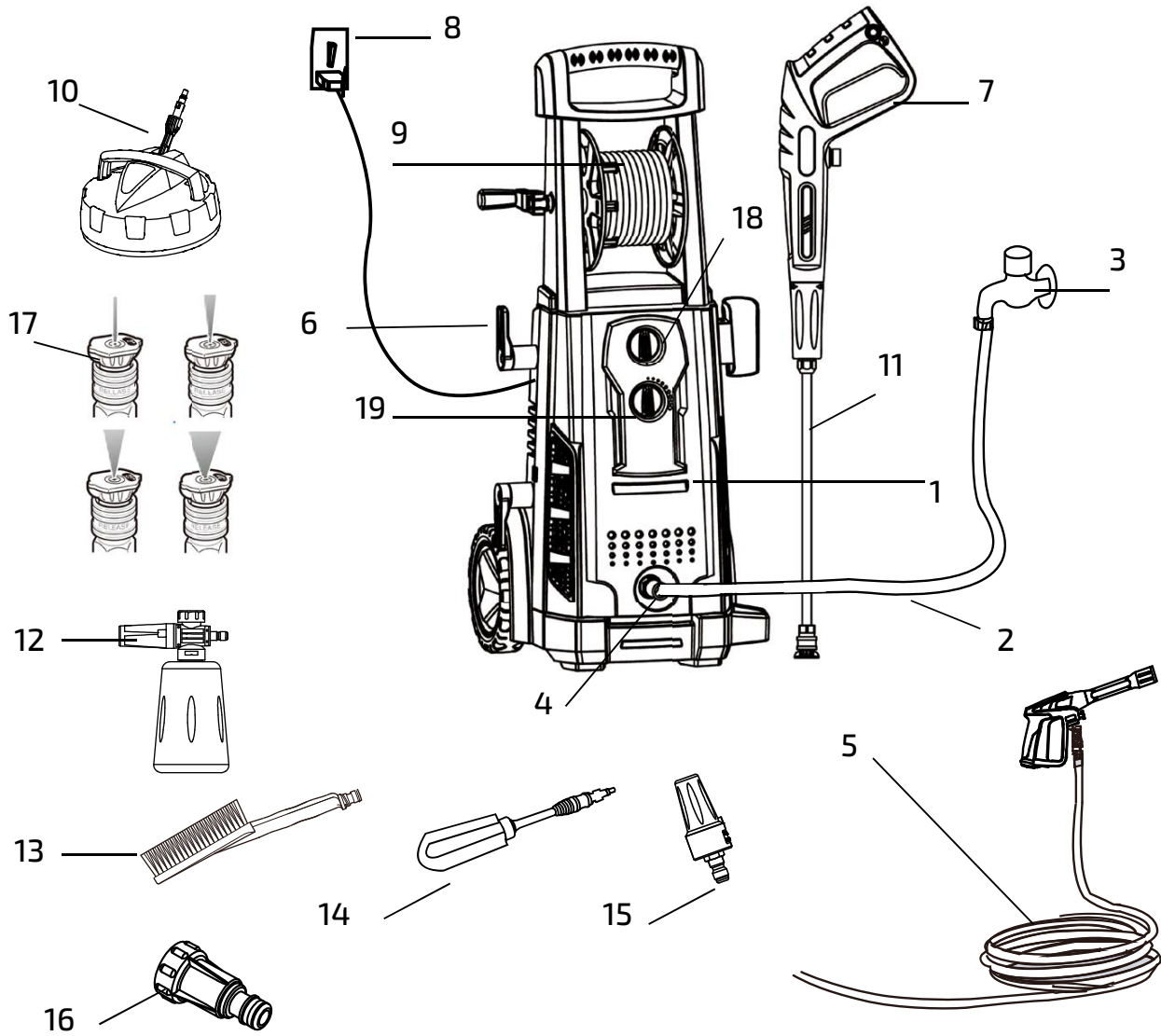


cecotec

Πλυστικό Μηχάνημα Υψηλής Πίεσης 225 Bar 540 L / H
HidroBoost 3200 Induction Pro Cecotec





1. Πλυντήριο πίεσης
2. Σωλήνας νερού
3. Παροχή νερού
4. Είσοδος νερού
5. Σωλήνας υψηλής πίεσης
6. Τυλίκτης καλωδίου
7. Πιστόλι
8. Τροφοδοσία
9. Καρούλι σωλήνα
10. Βούρτσα 2 περιστροφών (διανομέας σαπουνιού)
11. Μεταλλική λόγχη

12. Μπουκάλι σαπουνιού
13. Βούρτσα EasyClean
14. βούρτσα 360
15. Ακροφύσιο 3D TurboFlip
16. Φίλτρο κατά των ακαθαρσιών
17. ακροφύσια Ultrajet
18. On/Off
19. Καμία χρήση

*Τα μέρη 2, 3 και 8 δεν περιλαμβάνονται.

3. ΠΡΙΝ ΤΗ ΧΡΗΣΗ

ΣΗΜΕΙΩΣΗ: Βεβαιωθείτε ότι όλα τα συστατικά του προϊόντος περιλαμβάνονται στη συσκευασία και είναι όλα σε καλή κατάσταση. Σε οποιοδήποτε από τα μέρη λείπουν ή υπάρχουν εμφανή σημάδια ζημιάς, επικοινωνήστε αμέσως με την επίσημη υπηρεσία τεχνικής υποστήριξης της Cecotec.

ΠΡΟΕΙΔΟΠΟΙΗΣΗ: Αυτή η μονάδα πρέπει να συνδεθεί μόνο με πηγή κρύου νερού.

- Συνδέστε τον εύκαμπτο σωλήνα υψηλής πίεσης στο πλυντήριο πίεσης και, στη συνέχεια, συνδέστε το πιστόλι ψεκασμού στον εύκαμπτο σωλήνα υψηλής πίεσης.
- Συνδέστε τη μεταλλική λόγχη και το ακροφύσιο πιέζοντας το βύσμα.
- Βεβαιωθείτε ότι το φίλτρο κατά των ακαθαρσιών δεν έχει μπλοκάρει.
- Συνδέστε τον εύκαμπτο σωλήνα νερού.
- Βεβαιωθείτε ότι οι εύκαμπτοι σωλήνες δεν έχουν συστροφές.
- Ενεργοποιήστε το νερό και ελέγξτε για διαρροές.
- Πιέστε τη σκανδάλη για να επιτρέψετε την εξαγωγή αέρα μέσω της αντλίας και του εύκαμπτου σωλήνα υψηλής πίεσης, της σκανδάλης κλειδώματος.
- Συνδέστε το μηχάνημα και ενεργοποιήστε το διακόπτη.

- Ξεκλειδώστε τη σκανδάλη και χρησιμοποιήστε το πλυντήριο πίεσης.

Πιέστε τη σκανδάλη για να φύγει ο αέρας που έχει παγιδευτεί στο εσωτερικό της μονάδας και ο εύκαμπτος σωλήνας υψηλής πίεσης. Συνεχίστε να πιέζετε τη σκανδάλη μέχρι να έρθει ένα σταθερό ρεύμα νερού από το ακροφύσιο. (Αυτή η διαδικασία μπορεί να διαρκέσει έως και 2 λεπτά).

4. ΛΕΙΤΟΥΡΓΙΑ

Αυτό το φορητό πλύσιμο υπό πίεση είναι ένα εξαιρετικά εξειδικευμένο πολυλειτουργικό μηχάνημα με εξαιρετικά αξιόπιστη ασφάλεια, το οποίο μπορεί να χρησιμοποιηθεί για το πλύσιμο και τον καθαρισμό αυτοκινήτων, ποδηλάτων και άλλου εξωτερικού εξοπλισμού ή βεράντες κήπου, θερμοκήπια κλπ.

ΠΡΟΕΙΔΟΠΟΙΗΣΗ: Να γνωρίζετε την ανάκρουση που προκαλείται από τον πίδακα νερού όταν το μηχάνημα είναι ενεργοποιημένο.

ΣΗΜΕΙΩΣΗ: Δώστε ιδιαίτερη προσοχή όταν καθαρίζετε ευαίσθητες επιφάνειες όπως αμάξωμα ή ζάντες τροχών, λακαρισμένες επιφάνειες, ξύλο, χρώμα κ.λπ.

AUTO ON/OFF

Ο κινητήρας σε αυτό το πλυντήριο πίεσης δεν λειτουργεί συνεχώς. Λειτουργεί μόνο όταν πιέζεται η σκανδάλη του πιστόλι ψεκασμού. Αφού ακολουθήσετε τις διαδικασίες εκκίνησης σε αυτό το εγχειρίδιο, ενεργοποιήστε το πλυντήριο πίεσης και πιέστε τη σκανδάλη για ενεργοποίηση.

ΤΕΡΜΑΤΙΣΜΟΣ ΛΕΙΤΟΥΡΓΙΑΣ

1. Σβήστε τον κινητήρα (σπρώξτε το διακόπτη στη θέση απενεργοποίησης).
2. Αποσυνδέστε τη μονάδα από την πηγή τροφοδοσίας.
3. Κλείστε την παροχή νερού.
4. Πιέστε τη σκανδάλη του πιστολιού για να αποσυμπιέσετε το σύστημα.
5. Αποσυνδέστε τον εύκαμπτο σωλήνα εισαγωγής νερού από το πλυντήριο πίεσης.
6. Σκουπίστε όλες τις επιφάνειες της μονάδας με ένα υγρό καθαρό πανί.
7. Ενεργοποιήστε την κλειδαριά ασφαλείας του πιστολιού.

ΠΡΟΕΙΔΟΠΟΙΗΣΗ

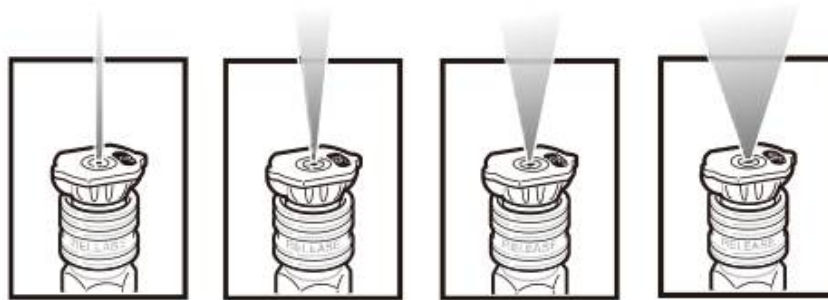
- Απενεργοποιείτε πάντα τον κινητήρα της μονάδας πριν απενεργοποιήσετε την παροχή νερού της μονάδας. Μπορεί να προκληθεί σοβαρή ζημιά στον κινητήρα εάν η μονάδα λειτουργεί χωρίς νερό.

- Μην αποσυνδέετε ποτέ τον εύκαμπτο σωλήνα εκκένωσης υψηλής πίεσης από το μηχάνημα ενώ το σύστημα είναι ακόμα υπό πίεση. Για να αποσυμπιέσετε τη μονάδα, απενεργοποιήστε τον κινητήρα, απενεργοποιήστε την παροχή νερού και πιέστε τη σκανδάλη 2-3 φορές.

ΑΚΡΟΦΥΣΙΑ ULTRAJET

Το πλυντήριο πίεσης παρέχεται με τέσσερα ακροφύσια ψεκασμού. Κάθε ακροφύσιο είναι χρωματικά κωδικοποιημένο

- και παρέχει ένα συγκεκριμένο μοτίβο ψεκασμού και πίεση για μια συγκεκριμένη εργασία καθαρισμού. Το μέγεθος του ακροφυσίου καθορίζει το μέγεθος του ψεκασμού ανεμιστήρα και την πίεση έξω από το ακροφύσιο.



0° ΚΟΚΚΙΝΟ 15° ΠΟΡΤΟΚΑΛΙ 25° ΠΡΑΣΙΝΟ 40° ΛΕΥΚΟ

- 0B ° Κόκκινο ακροφύσιο: Αυτό το ακροφύσιο παρέχει ακριβή ροή νερού υπό πίεση και είναι εξαιρετικά ισχυρό. Καλύπτει μόνο μια μικρή περιοχή καθαρισμού. Αυτό το ακροφύσιο πρέπει να κατευθύνεται μόνο σε επιφάνειες που μπορούν να αντέξουν σε υψηλή πίεση, όπως μέταλλο ή σκυρόδεμα. Μην χρησιμοποιείτε αυτό το ακροφύσιο για τον καθαρισμό του ξύλου. (εικ. 1)
- Πορτοκαλί ακροφύσιο 15B °: Αυτό το ακροφύσιο προσφέρει ένα ισχυρό μοτίβο ψεκασμού 15 μοιρών για έντονο καθαρισμό μικρών περιοχών. Αυτό το ακροφύσιο πρέπει να χρησιμοποιείται μόνο σε περιοχές και υλικά που αντέχουν σε υψηλή πίεση. (εικ. 2)
- 25B ° Πράσινο ακροφύσιο: Αυτό το ακροφύσιο προσφέρει μοτίβο ψεκασμού 25 μοιρών για έντονο καθαρισμό μεγαλύτερων περιοχών. Αυτό το ακροφύσιο πρέπει να χρησιμοποιείται μόνο σε περιοχές που μπορούν να αντέξουν μέτρια πίεση. (εικ. 3)
- 40B ° Λευκό ακροφύσιο: Αυτό το ακροφύσιο προσφέρει μοτίβο ψεκασμού 40 μοιρών και λιγότερο ισχυρό ρεύμα νερού. Αυτό το ακροφύσιο μπορεί να καλύψει μια μεγάλη περιοχή και θα πρέπει να χρησιμοποιείται για γενικότερες εργασίες καθαρισμού. (εικ. 4)

ΣΥΣΤΗΜΑ ΚΛΕΙΔΩΜΑΤΟΣ

Είναι πολύ σημαντικό να πιάνετε το πιστόλι στη σωστή θέση όταν χρησιμοποιείτε το πλυντήριο υψηλής πίεσης, με το ένα χέρι στη λαβή και το άλλο στο κορδόνι. Όταν σταματάτε το μηχάνημα, είναι απαραίτητο να χρησιμοποιήσετε την κλειδαριά ασφαλείας τοποθετημένη στο πιστόλι για να αποφύγετε ατυχήματα.



ΕΞΑΡΤΗΜΑΤΑ

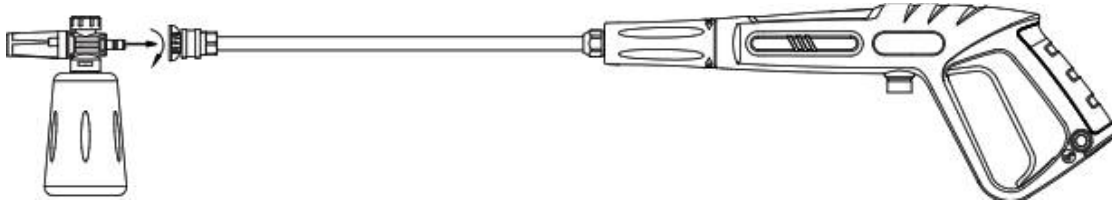
ΜΠΟΥΚΑΛΙ ΣΑΠΟΥΝΙΟΥ

Εισαγάγετε το μεταλλικό άκρο του κορδονιού ψεκασμού στο άνοιγμα του πιστολιού ψεκασμού (φροντίζοντας να ταιριάζουν οι γλωττίδες ασφάλισης εκατέρωθεν της λόγχης ψεκασμού με τις εγκοπές του πιστολιού ψεκασμού). Πιέστε προς τα μέσα και στρίψτε δεξιόστροφα για να κλειδώσετε τη ράβδο ψεκασμού και το πιστόλι ψεκασμού μαζί (βεβαιωθείτε ότι και τα δύο είναι καλά τοποθετημένα).

Τοποθετήστε το άκρο της φιάλης σαπουνιού με τις πλαστικές γλωττίδες ασφάλισης στο άνοιγμα της θήκης

σπρέι λόγχης. Σπρώξτε προς τα μέσα, γυρίστε και κλειδώστε έτσι ώστε το μπουκάλι σαπουνιού και το λουράκι ψεκασμού να είναι σταθερά ασφαλισμένα.

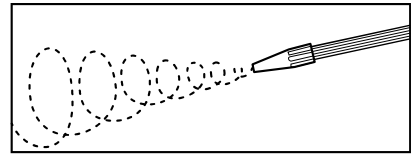
Αυτό το αξεσουάρ περιλαμβάνει ρυθμιστή σαπουνιού, με τον οποίο μπορείτε να προσαρμόσετε, να αυξήσετε ή να μειώσετε την ποσότητα σαπουνιού που χρησιμοποιείται.



Ο συνδυασμός χημικής δράσης και έκπλυσης υψηλής πίεσης είναι πολύ αποτελεσματικός. Σε κάθετες επιφάνειες, εφαρμόστε το σαπούνι ξεκινώντας από το κάτω μέρος και δουλέψτε προς τα πάνω. Αυτό θα αποτρέψει το σαπούνι να γλιστρήσει και να προκαλέσει ραβδώσεις. Το ξέπλυμα υψηλής πίεσης πρέπει επίσης να προχωρήσει από κάτω προς τα πάνω. Σε ιδιαίτερα σκληρούς λεκέδες, μπορεί να χρειαστεί να χρησιμοποιήσετε μια βούρτσα σε συνδυασμό με σαπούνι και ξέπλυμα υψηλής πίεσης.

- • 360BRUSH
- Αυτό το μοντέλο περιλαμβάνει μια ειδική βούρτσα για τον καθαρισμό των τροχών του αυτοκινήτου, η οποία είναι κατασκευασμένη από σκληρές τρίχες ικανές να αφαιρέσουν τις πιο δύσκολες βρωμιές. Όταν εγκατασταθεί και χρησιμοποιηθεί αυτό το εξάρτημα, το νερό θα βγει αυτόματα με χαμηλή πίεση.
- • ΕΥΚΟΛΗ ΒΟΥΡΤΣΑ
- Αυτό το μοντέλο περιλαμβάνει επίσης μια βούρτσα καθαρισμού που, σε συνδυασμό με νερό και απορρυπαντικό, βοηθούν στην αφαίρεση λεκέδων και επιτρέπουν έναν πιο αποτελεσματικό καθαρισμό. Όταν εγκατασταθεί και χρησιμοποιηθεί αυτό το εξάρτημα, το νερό θα βγει αυτόματα με χαμηλή πίεση.
- • ΒΟΥΡΤΣΑ 2-ΠΕΡΙΣΤΡΟΦΕΣ
- Αυτό το αξεσουάρ, που περιλαμβάνεται σε αυτό το μοντέλο, είναι εγκατεστημένο στο κορδόνι του προϊόντος και είναι κατασκευασμένο από σκληρές τρίχες. Περιστρέφει και εκπέμπει νερό υψηλής πίεσης, επιτρέποντας τον λεπτομερή και άνετο καθαρισμό. Έχει σχεδιαστεί για να καθαρίζει βεράντες, κήπους και δάπεδα γενικά.
- • 3D ΑΚΡΟΦΥΣΙΟ TURBOFLIP
- Χρησιμοποιήστε το ακροφύσιο 3D TurboFlip για καθαρισμό με λειτουργία turbo. Το νερό διανέμεται σε ένα ρεύμα σε σχήμα σπείρας. Το ακροφύσιο 3D TurboFlip συνδυάζει τη δύναμη ενός εστιασμένου ρεύματος υψηλής πρόσκρουσης και
- • την αποτελεσματικότητα ενός ρεύματος 25 μοιρών. Αυτό μετατρέπει το στενό ρεύμα μεγάλης πρόσκρουσης σε σχήμα κώνου που καθαρίζει τελείως μεγαλύτερες περιοχές.

ΚΑΘΑΡΙΣΜΟΣ ΚΑΙ ΣΥΝΤΗΡΗΣΗ



Χρησιμοποιήστε συγκεκριμένο σαπούνι ή καθαριστικά για πλυντήρια πίεσης.

Το μηχάνημα πρέπει να αποσυνδεθεί από την πηγή τροφοδοσίας αφαιρώντας το φως από την πρίζα κατά τον καθαρισμό ή τη συντήρηση.

Μην αποθηκεύετε το πλυντήριο πίεσης σε εξωτερικούς χώρους ή εκεί που μπορεί να παγώσει. Η αντλία μπορεί να υποστεί σοβαρή ζημιά.

Το φίλτρο εισαγωγής νερού κατά των ακαθαρσιών πρέπει να επιθεωρείται τακτικά, ώστε να αποφευχθεί ο αποκλεισμός και ο περιορισμός της παροχής νερού



ΚΑΘΑΡΙΣΜΟΣ ΑΚΡΟΦΥΣΙΟΥ

Ένα φραγμένο ή μερικώς φραγμένο ακροφύσιο μπορεί να προκαλέσει σημαντική μείωση του νερού που βγαίνει από το ακροφύσιο. Για να καθαρίσετε το ακροφύσιο:

Απενεργοποιήστε και αποσυνδέστε τη μονάδα.

Απενεργοποιήστε την παροχή νερού. Ανακουφίστε τυχόν πίεση που έχει παγιδευτεί στον εύκαμπτο σωλήνα πιέζοντας τη σκανδάλη

2-3 φορές.

Διαχωρίστε τη λόγχη από το πιστόλι.

Χρησιμοποιώντας το παρεχόμενο κιτ καθαρισμού ή ένα ξεδιπλωμένο συνδετήρα, εισάγετε το σύρμα στην οπή του ακροφυσίου και μετακινηθείτε μπρος -πίσω μέχρι να απομακρυνθούν τα συντρίμια.

Αφαιρέστε τα υπολείμματα με επαναπλύσιμο νερού μέσω του ακροφυσίου. Για να το κάνετε αυτό, δείξτε το άκρο ενός σωλήνα κήπου (με νερό που τρέχει) στο άκρο του ακροφυσίου για 30-60 δευτερόλεπτα.

