

BN3421



Μπλέντερ 570 ml 300 W GEM

Γενικά Μέτρα Ασφαλείας

Διαβάστε τις οδηγίες πριν από την πρώτη χρήση και φυλάξτε τις για μελλοντική αναφορά. Όταν χρησιμοποιείτε ηλεκτρικές συσκευές, θα πρέπει πάντα να ακολουθείτε ορισμένα βασικά μέτρα ασφαλείας,

συμπεριλαμβανομένων των εξής:

1. Μην το χρησιμοποιείτε εάν έχετε κακό καλώδιο ή βύσμα ή μετά από δυσλειτουργία. Πρέπει πάντα να επισκευάζεται ή να εξετάζεται από εξειδικευμένο προσωπικό.
 2. Για να αποφύγετε ηλεκτροπληξία, μην βυθίζετε το καλώδιο ή τη συσκευή σε νερό ή άλλα υγρά. Επίσης, μην εκθέτετε σε βροχή ή υγρασία. το νερό που εισέρχεται στη συσκευή θα αυξήσει τον κίνδυνο ηλεκτροπληξίας.
 3. Μην αφήνετε τη συσκευή να λειτουργεί χωρίς επίβλεψη, ειδικά εάν υπάρχουν παιδιά κοντά. Κρατήστε τη συσκευή και το καλώδιο της μακριά από παιδιά κάτω των 8 ετών.
 4. Μην αφήνετε το καλώδιο κρεμασμένο ή σε καυτές επιφάνειες.
 5. Αποσυνδέστε τη συσκευή από την πρίζα όταν δεν τη χρησιμοποιείτε.
 6. Η χρήση μη συνιστώμενων αξεσουάρ μπορεί να προκαλέσει ζημιά σε αυτό.
 7. Δεν είναι κατάλληλο για εξωτερική χρήση.
 8. Μην το τοποθετείτε σε πηγές θερμότητας, όπως φούρνους, εστίες υγραερίου... κ.λπ.
 9. Μην χρησιμοποιείτε κοντά σε εύφλεκτα υλικά όπως κουρτίνες, υφασμάτινα καλύμματα κ.λπ., σε αποτρέψει μια πυρκαγιά.
 10. Δεν είναι παιχνίδι. Τα παιδιά δεν πρέπει να παίζουν με αυτό το προϊόν.
 11. Ο καθαρισμός και η συντήρηση της συσκευής δεν πρέπει να γίνονται από παιδιά, εκτός εάν είναι 8 ετών ετών και άνω και υπό την επίβλεψη ενήλικα.
 12. Για να αποσυνδέσετε, πιάστε το φισ και όχι το καλώδιο. Μην χρησιμοποιείτε το καλώδιο για τη μεταφορά της συσκευής.
 13. Πριν συνδέσετε τη συσκευή στην πρίζα, ελέγχετε πάντα ότι η τάση του μηχανήματος ταιριάζει με την τάση από το ηλεκτρικό δίκτυο όπου πρόκειται να το συνδέσετε.
 14. Μόνο για οικιακή χρήση, όχι για εμπορική ή επαγγελματική χρήση.
 15. Εάν η συσκευή διαθέτει πρίζα κινητού, πρέπει να αφαιρεθεί πριν τον καθαρισμό. η βάση του
- Ο σύνδεσμος πρέπει να αφαιρεθεί πριν χρησιμοποιήσετε ξανά τη συσκευή. Θα πρέπει να χρησιμοποιείται μόνο πρίζα κατάλληλο κινητό.

ΠΕΡΙΓΡΑΦΗ ΠΡΟΙΟΝΤΟΣ



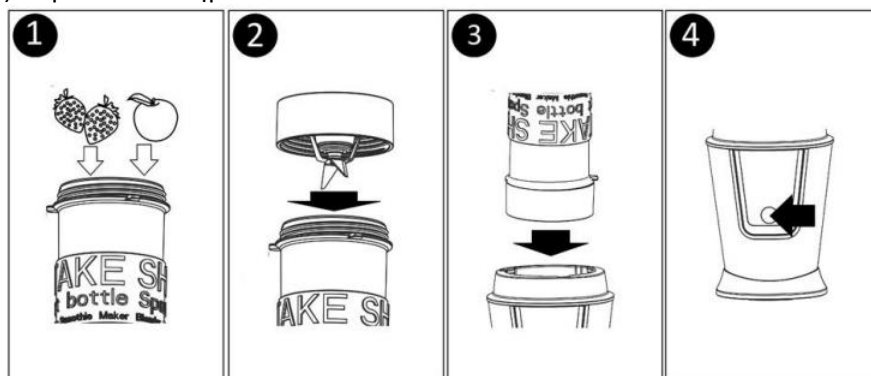
- 1- Κάλυμμα.
- 2- Μεγάλο ποτήρι για μεταφορά.
- 3- Λεπίδες για χτύπημα.
- 4- Δοχείο για κοπή.
- 5- Λεπίδες για κοπή.
- 6- Η βάση του μπλέντερ.

Συγκεκριμένες συμβουλές ασφαλείας

- Μην βυθίζετε ποτέ τη βάση που περιέχει τον κινητήρα σε υγρά ή παρόμοια, χρησιμοποιήστε μόνο ένα πανί καθαρίσέ το.
- Μην υπερβείτε τις ποσότητες και τους χρόνους επεξεργασίας που αναφέρονται σε αυτό το εγχειρίδιο.
- Αφήστε τα ζεστά υλικά να κρυώσουν πριν την επεξεργασία.
- Εάν η λεπίδα σταματήσει, μετακινήστε το φαγητό με μια σπάτουλα.
- Μην αγγίζετε τις λεπίδες με τα χέρια σας, είναι πολύ κοφτερές.
- Περιμένετε να σταματήσουν να περιστρέφονται οι λεπίδες πριν αφαιρέσετε το καπάκι.
- Μη χρησιμοποιείτε το μπλέντερ για περισσότερο από 60 δευτερόλεπτα κάθε φορά.
- Αφήστε τον κινητήρα να ξεκουραστεί για 2 λεπτά πριν τον χρησιμοποιήσετε ξανά.
- Για να χτυπήσετε πρέπει να προσθέσετε νερό ή άλλα υγρά μαζί με τα κομμένα φρούτα.
- Εάν είναι υπερφορτωμένο, ο κινητήρας θα σβήσει αυτόματα, αποσυνδέστε τον και περιμένετε 20 λεπτά πριν το χρησιμοποιήσετε ξανά.

Οδηγίες χρήσης

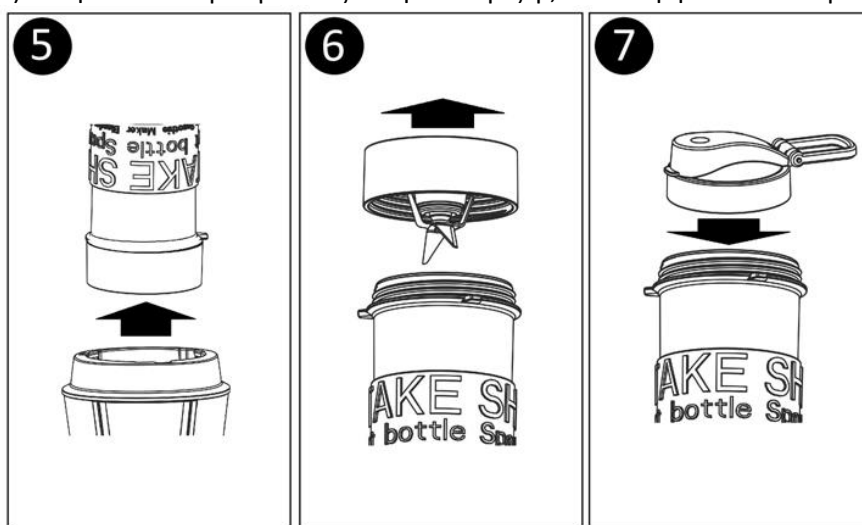
1) Βάλτε στο μεγάλο ποτήρι για να μεταφέρετε τα υλικά που σας αρέσουν χωρίς να ξεπεράσετε το σημάδι.



2) Βιδώστε τις λεπίδες ανάμειξης.

3) Γυρίστε το ποτήρι και τοποθετήστε το στη βάση του μπλέντερ.

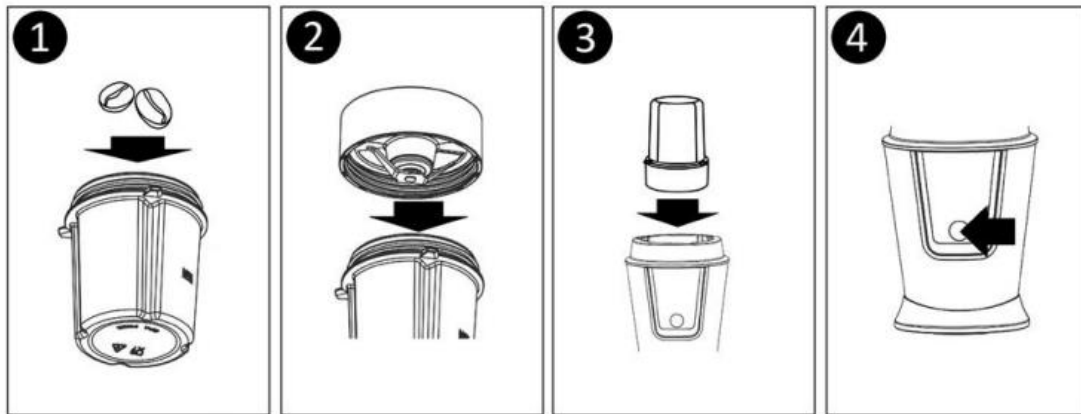
4) Πατήστε το κουμπί για να ξεκινήσει το μίξερ, αν το αφήσετε θα σταματήσει.



5) Αφαιρέστε το ποτήρι από τη βάση.

6) Ξεβιδώστε τις λεπίδες.

7) Βάλτε το καπάκι για να πιείτε από το ποτήρι



- 1) Βάλτε ξηρά τροφή στο δοχείο χωρίς να υπερβείτε το σημάδι.
- 2) Βιδώστε τις λεπίδες κοπής.
- 3) Γυρίστε το ποτήρι και τοποθετήστε το στη βάση του μπλέντερ.
- 4) Πατήστε το κουμπί για να ξεκινήσει το μίξερ, αν το αφήσετε θα σταματήσει.

Καθάρισμα

- Εκτός από τη μονάδα κινητήρα και τη σύνδεση στο ηλεκτρικό δίκτυο, όλα τα μέρη μπορούν να καθαριστούν με απορρυπαντικό και νερό. Ξεπλύνετε καλά για να αφαιρέσετε όλα τα ίχνη απορρυπαντικού.
- Καθαρίστε τη βάση με ένα υγρό πανί με μερικές σταγόνες απορρυπαντικού και μετά στεγνώστε την πριν.
- Μη χρησιμοποιείτε διαλύτες ή προϊόντα με όξινο pH, όπως λευκαντικά ή λειαντικά προϊόντα, για να καθαρίσετε τη συσκευή.
- Μην βυθίζετε τη συσκευή σε νερό ή άλλο υγρό ή κάτω από μια βρύση που τρέχει.
- Συνιστάται να καθαρίζετε τη συσκευή τακτικά και να αφαιρείτε τυχόν υπολείμματα φαγητού.