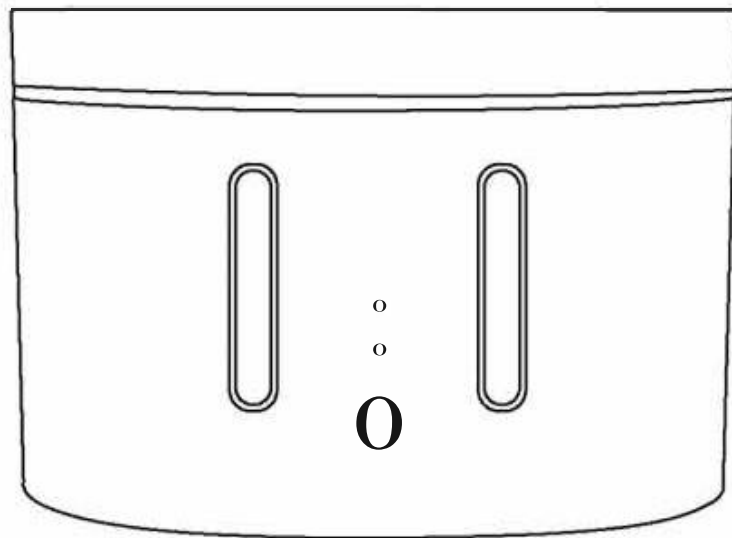


CREATE

AQUAPURE PETCARE

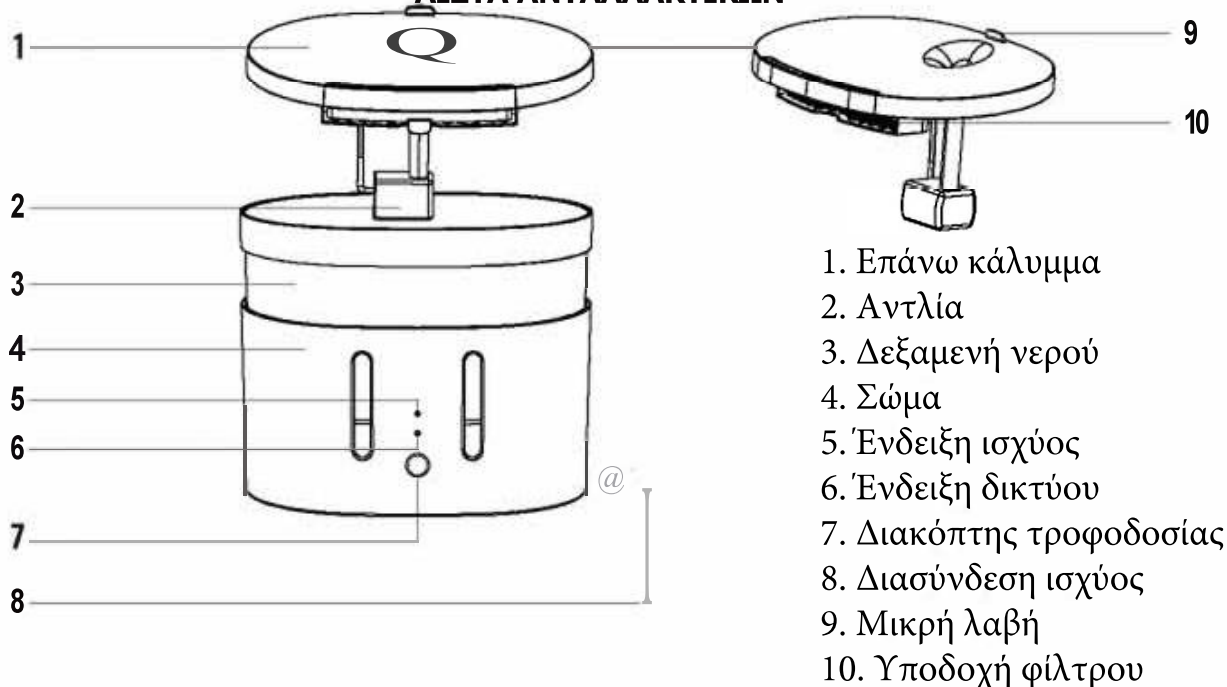


Εγχειρίδιο χρήσης

Σας ευχαριστούμε που επιλέξατε τον τροφοδότη νερού μας. Πριν χρησιμοποιήσετε τη συσκευή και για να διασφαλίσετε την καλύτερη χρήση, διαβάστε προσεκτικά αυτές τις οδηγίες.

Οι προφυλάξεις ασφαλείας που περιλαμβάνονται στο παρόν μειώνουν τον κίνδυνο θανάτου, τραυματισμού και ηλεκτροπληξίας όταν τηρούνται σωστά. Φυλάξτε το εγχειρίδιο σε ασφαλές μέρος για μελλοντική αναφορά, μαζί με τη συμπληρωμένη κάρτα εγγύησης, την απόδειξη αγοράς και τη συσκευασία. Εάν ισχύει, μεταβιβάστε αυτές τις Οδηγίες στον επόμενο ιδιοκτήτη της συσκευής. Ακολουθείτε πάντα τις βασικές προφυλάξεις ασφαλείας και τα μέτρα πρόληψης ατυχημάτων όταν χρησιμοποιείτε ηλεκτρική συσκευή. Δεν αναλαμβάνουμε καμία ευθύνη για τον πελάτη που δεν συμμορφώνεται με αυτές τις απαιτήσεις.

ΛΙΣΤΑ ΑΝΤΑΛΛΑΚΤΙΚΩΝ



ΟΔΗΓΙΕΣ ΑΣΦΑΛΕΙΑΣ

Πριν χρησιμοποιήσετε αυτήν την ηλεκτρική συσκευή, θα πρέπει πάντα να τηρούνται οι ακόλουθες βασικές προφυλάξεις:

- Ο τροφοδότης νερού και όλα τα αξεσουάρ δεν είναι βρώσιμα.
- Χρησιμοποιήστε τροφοδότη νερού σε ξηρό εσωτερικό περιβάλλον.
- Μην τοποθετείτε τον τροφοδότη νερού σε ψηλά σημεία.
- Κρατήστε τον τροφοδότη νερού οριζόντια όταν τον χρησιμοποιείτε. Μην το γέρνετε ή ανατρέψετε.
- Μην προσθέτετε ζεστό νερό ή βραστό νερό στο δοχείο νερού για να αποφύγετε την καυτή παραμόρφωση.
- Βεβαιωθείτε ότι το καλώδιο τροφοδοσίας είναι φραγμένο και αποθηκευμένο για να αποφύγετε ζημιές διαρροής που προκαλούνται από δαγκώματα κατοικίδιων ζώων. Το τροφοδοτικό είναι σε ασφαλή τάση λειτουργίας, δεν θέτει σε κίνδυνο την ασφάλεια των κατοικίδιων και των ιδιοκτητών.
- Μην αποσυναρμολογείτε ή επισκευάζετε τον τροφοδότη νερού, διαφορετικά θα επηρεάσει την εξυπηρέτηση μετά την πώληση.
- Μην χρησιμοποιείτε αξεσουάρ που δεν παρέχονται από τον αρχικό κατασκευαστή. Είμαστε υπεύθυνοι μόνο για την απόδοση και την ασφάλεια των επίσημα καθορισμένων αξεσουάρ.

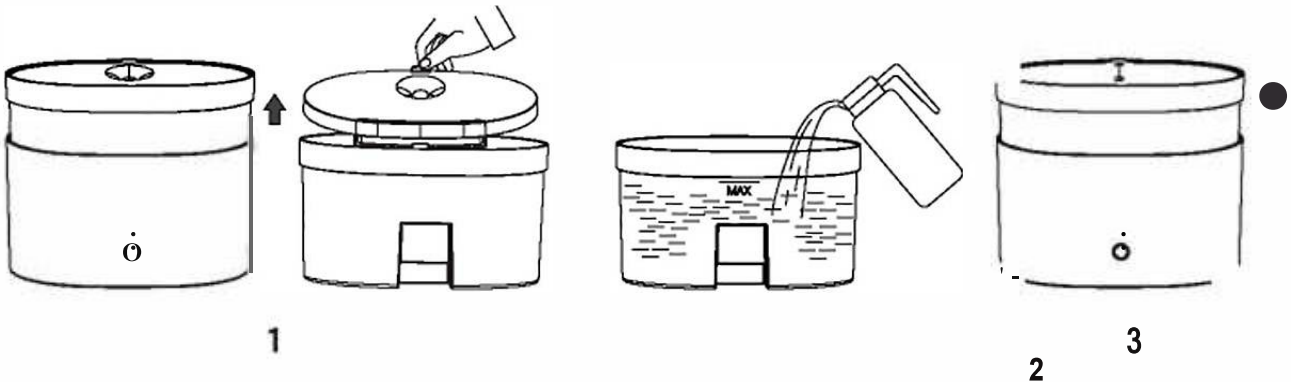
ΟΔΗΓΙΕΣ ΛΕΙΤΟΥΡΓΙΑΣ

ΠΡΩΤΗ ΧΡΗΣΗ

1. Βγάλτε τον τροφοδότη νερού και τα εξαρτήματα.
2. Καθαρίστε τον εσωτερικό τοίχο και το επάνω κάλυμμα του κάδου αποθήκευσης νερού και τον πυρήνα του φίλτρου.
3. Εισαγάγετε τον πυρήνα φίλτρου στην υποδοχή πυρήνα φίλτρου στο κάτω μέρος του επάνω καλύμματος αφού βυθίσετε το στοιχείο φίλτρου σε καθαρό νερό για 2 λεπτά.
4. Προσθέστε νερό στον διαφανή κάδο νερού πάνω από τη γραμμή MIN και κάτω από τη γραμμή MAX.
5. Πάρτε τον προσαρμογέα και συνδέστε τον στη διεπαφή USS του κουμπιού του τροφοδότη νερού.
6. Πατήστε το κουμπί στο μπροστινό σώμα του τροφοδότη νερού για να ενεργοποιήσετε και να απενεργοποιήσετε τη λειτουργία τροφοδοσίας νερού και πατήστε το κουμπί για μεγάλο χρονικό διάστημα (περίπου 6 έως 7 δευτερόλεπτα) για να επαναφέρετε τις εργοστασιακές προεπιλεγμένες ρυθμίσεις, θα έρθει στη διαμόρφωση δικτύου κατάσταση (η ένδειξη δικτύου αναβοσβήνει).

ΟΔΗΓΙΕΣ ΠΡΟΣΘΗΚΗΣ ΝΕΡΟΥ

1. Δεν χρειάζεται να απενεργοποιήσετε, απλώς βγάλτε το δοχείο νερού και το κάλυμμα.
2. Προσθέστε νερό μέχρι το επίπεδο MAX στο δοχείο νερού.
Προειδοποίηση: Μην προσθέτετε ζεστό νερό.
3. Τοποθετήστε το επάνω κάλυμμα και τοποθετήστε το δοχείο νερού πίσω.



ΣΥΝΔΕΣΗ ΕΦΑΡΜΟΓΗΣ

Η εφαρμογή CREATE HOME είναι διαθέσιμη για Android και iOS (αναζητήστε την εφαρμογή στο Google Play ή στο App Store ή σαρώστε τον κωδικό QR παρακάτω). Ανάλογα με τον πάροχο, ενδέχεται να υπάρχει κόστος για τη λήψη της εφαρμογής.

Αυτή η συσκευή σας επιτρέπει να χειρίζεστε τη συσκευή μέσω του οικιακού σας δικτύου. Προϋπόθεση είναι η μόνιμη σύνδεση WiFi στο δρομολογητή σας και η δωρεάν εφαρμογή CREATE HOME.

Συνιστούμε να αποσυνδέετε τη συσκευή από την παροχή ρεύματος όταν λείπτε από το σπίτι για να αποτρέψετε την ακούσια ενεργοποίηση ενώ λείπτε.



OS iPhone



OS Android

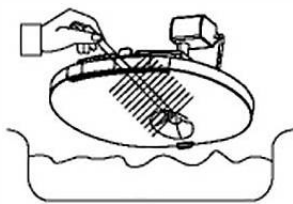
ΠΩΣ ΝΑ ΣΥΝΔΕΘΕΙΤΕ ΣΤΗΝ ΕΦΑΡΜΟΓΗ

1. Εγκαταστήστε την εφαρμογή CREATE HOME και δημιουργήστε έναν λογαριασμό χρήστη.
2. Ορίστε έναν κωδικό πρόσβασης σύνδεσης και συνδεθείτε στην εφαρμογή.
3. Πιέστε "Προσθήκη συσκευής" (+) και μετά στην κατηγορία που αντιστοιχεί στον τροφοδότη κατοικίδιων.
4. Πιέστε το "Confirm" όταν η ενδεικτική λυχνία αναβοσβήνει γρήγορα.
5. Εισαγάγετε τον κωδικό πρόσβασης του δικτύου WiFi και επιβεβαιώστε. Στη συνέχεια θα ανακατευθυνθείτε στις ρυθμίσεις WiFi στο κινητό σας τηλέφωνο. Αναζητήστε ένα δίκτυο με το όνομα της συσκευής σας και συνδεθείτε σε αυτό. Μετά από αυτό, επιστρέψτε στο προηγούμενο βήμα για να πατήσετε "Επόμενο".
6. Κατά τη σύνδεση, βεβαιωθείτε ότι ο δρομολογητής, το κινητό τηλέφωνο και η συσκευή σας είναι όσο το δυνατόν πιο κοντά. Μετά από αυτό, ο τροφοδότης κατοικίδιων ζώων σας θα προστεθεί με επιτυχία στην ΕΦΑΡΜΟΓΗ CREATE HOME.

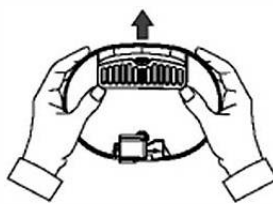
ΚΑΘΑΡΙΣΜΟΣ ΚΑΙ ΣΥΝΤΗΡΗΣΗ

Συνιστάται να το καθαρίζετε τουλάχιστον μία φορά την εβδομάδα και να αλλάζετε νερό για να αποτρέψετε την κακή ποιότητα του νερού ή την κακή έξοδο νερού που προκαλείται από απόφραξη του φιλτραρίσματος.

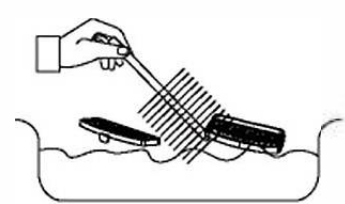
1. Αφαιρέστε το κάλυμμα του δοχείου νερού και καθαρίστε το.
2. Αφαιρέστε τα φίλτρα προσεκτικά.
3. Καθαρίστε τα φίλτρα και αφαιρέστε τους ρύπους.
4. Καθαρίστε την αντλία.
5. Καθαρίστε το εσωτερικό του δοχείου νερού και στεγνώστε το έξω.
6. Όταν η υποδοχή φίλτρου αντικατασταθεί από το επάνω κάλυμμα, ελέγξτε εάν η ξιφολόγχη είναι κλειστή.



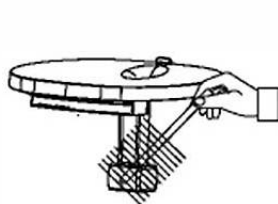
1



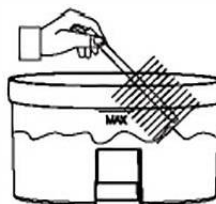
2



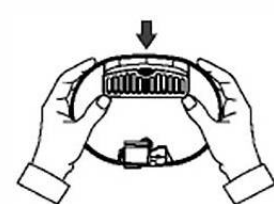
3



4



5



8

- Φροντίστε να καθαρίσετε το ρεύμα μετά την αποσύνδεση του τροφοδοτικού.
- Μην βυθίζετε το σώμα του τροφοδότη νερού και το τροφοδοτικό σε νερό.
- Για πρώτη φορά, καθαρίστε το εσωτερικό του διαφανούς δοχείου νερού, το επάνω κάλυμμα και την υποδοχή φίλτρου.
- Το φίλτρο μπορεί να συνδεθεί με μικρή ποσότητα σκόνης. Αυτό είναι ένα φυσιολογικό φαινόμενο. Ξέπλυμα.
- Το φίλτρο συνιστάται να αντικαθίσταται μία φορά το μήνα.