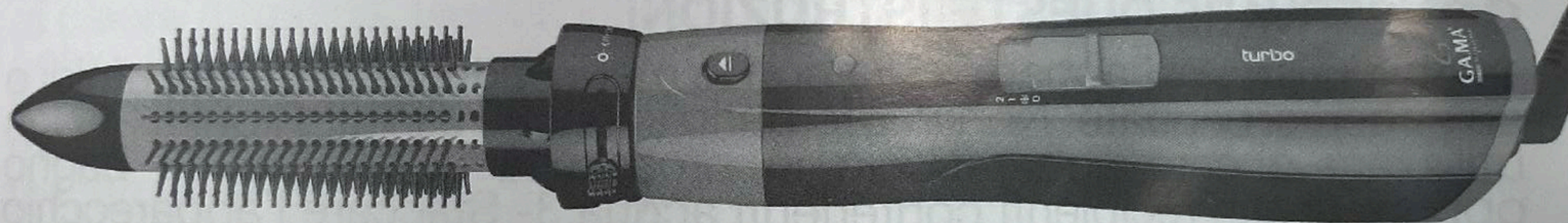




MANUALE D'USO LEGGERE E CONSERVARE
PER CONSULTAZIONI FUTURE
USER'S MANUAL READ AND KEEP
FOR FUTURE NEEDS



Multistylers **turbo**



www.gamaprofessional.com/info@ama.eu

ΕΛΛ

Ευχαριστούμε που επιλέξατε ένα προϊόν GAMA. Είμαστε σίγουροι πως θα εκτιμήσετε τη φροντίδα με την οποία σχεδιάστηκε και κατασκευάστηκε. Η έρευνα GAMA συνεχίζει πάντα να συνδυάζει την καινοτομία και την τεχνολογία για να δημιουργήσει προϊόντα ανώτερης ποιότητας, που δημιουργήθηκαν με τις πιο σύγχρονες τεχνικές και τα καλύτερα υλικά. Αυτό εξασφαλίζει τη βέλτιστη απόδοση, όπως στο στεγνωτήρα μαλλιών GAMA, σχεδιασμένο για πιο απαιτητικούς καταναλωτές που θέλουν να επιτύχουν άριστο αποτέλεσμα τόσο στο κομμωτήριο όσο και στο σπίτι. Πριν από τη χρήση, διαβάστε προσεκτικά τις οδηγίες και διατηρείστε τις.


ΕΙΔΟΠΟΙΗΣΕΙΣ:



**ΔΙΑΒΑΣΤΕ ΠΡΟΣΕΚΤΙΚΑ ΠΡΙΝ ΧΡΗΣΙΜΟΠΟΙΗΣΕΤΕ ΤΗ ΣΥΣΚΕΥΗ.
ΔΙΑΤΗΡΕΙΣΤΕ ΑΥΤΕΣ ΤΙΣ ΟΔΗΓΙΕΣ.**

1- Μη χρησιμοποιείτε τη συσκευή με βρεγμένα χέρια, σε υγρούς χώρους ή σε βρεγμένες επιφάνειες. Μη βυθίζετε σε νερό ή σε άλλα υγρά. 2- Μη την χρησιμοποιείτε αυτή τη συσκευή κοντά σε μπανιέρες ή σε άλλα δοχεία που περιέχουν νερό. 3- Αποσυνδέστε τη συσκευή από την πρίζα όταν είναι σβηστή, γιατί η εγγύτητα σε νερό μπορεί να αποτελέσει κίνδυνο να είστε ιδιαίτερα προσεκτικοί όταν τη χρησιμοποιείτε στο μπάνιο. 4- Αποφύγετε να χρησιμοποιείτε αυτή την ηλεκτρική συσκευή σε περίπτωση που προηγουμένως έχει έρθει σε επαφή με υγρά,

αλλά επίσης θέτει σε κίνδυνο την ακεραιότητα του χρήστη. 8- Αν το καλώδιο τροφοδοσίας παρουσιάζει κατεστραμμένα μέρη πρέπει να αντικατασταθεί μόνο από εξειδικευμένο προσωπικό. Μη χρησιμοποιείτε μηχανισμούς ή/και εξαρτήματα τροποποιημένα ή μη εγκεκριμένα από τον κατασκευαστή. 9- Αποσυνδέστε τη συσκευή όταν δε χρησιμοποιείται και περιμένετε να κρυώσει πριν την τοποθετήσετε σε ασφαλές μέρος. Για να αποσυνδέσετε τραβήξτε το καλώδιο από το φις. 10- Αν θέλετε να καθαρίσετε τη συσκευή, αποσυνδέστε την από το ρεύμα και αφήστε την να κρυώσει. Για τον καθαρισμό χρησιμοποιείτε ήπια προϊόντα που δεν περιέχουν φαινυλφαινόλη. 11- Χρησιμοποιείτε αυτό το προϊόν μόνο για το σκοπό για τον οποίο κατασκευάστηκε. 12- Ως επιπλέον μέτρο προστασίας προτείνουμε να εγκαταστήσετε στο ηλεκτρικό κύκλωμα που τροφοδοτεί το μπάνιο ένα διαφορικό διακόπτη (RCD, στην αγγλική του ονομασία) με ένα όριο διακοπής κάτω από 30 mA. Συμβουλευτείτε τον ηλεκτρολόγο σας.

Αυτό το προϊόν δεν μπορεί να χρησιμοποιείται από άτομα με μειωμένες δεξιότητες (συμπεριλαμβάνονται τα παιδιά), φυσικές, κινητικές ή νοητικές ή με μειωμένη αντίληψη του ίδιου του προϊόντος, εκτός αν έχουν διδαχτεί τη χρήση του προϊόντος ή το χρησιμοποιούν υπό την επίβλεψη ενός ατόμου υπεύθυνου για την ασφάλειά τους. Τα παιδιά πρέπει πάντα να είναι υπό την επίβλεψη ενηλίκων ώστε να μην παίζουν με τα προϊόντα.

 Μη χρησιμοποιείτε αυτή τη συσκευή κοντά σε μπανιέρες ή σε άλλα δοχεία που περιέχουν νερό.

 Αυτή η συσκευή, για την ασφάλειά σας, έχει σχεδιαστεί με διπλό μονωτικό υλικό. 



Το σύμβολο στο προϊόν ή στη συσκευασία δείχνει ότι το προϊόν δεν πρέπει να θεωρηθεί κανονικό οικιακό απόρριμμα, αλλά όταν αποφασιστεί η απόρριψή του πρέπει να μεταφερθεί στο κατάλληλο σημείο συλλογής και ανακύκλωσης ηλεκτρικών και ηλεκτρονικών συσκευών. Φροντίζοντας για την καταστροφή αυτού του προϊόντος με τον κατάλληλο τρόπο συνεισφέρετε στην αποφυγή πιθανών αρνητικών συνεπειών για το περιβάλλον και την υγεία, που θα μπορούσαν να προέλθουν από την ακατάλληλη επεξεργασία του προϊόντος. Για περαιτέρω πληροφορίες σχετικά με την ανακύκλωση αυτού του προϊόντος επικοινωνήστε με το δήμο, την τοπική υπηρεσία ειδικών απορριμμάτων ή το κατάστημα όπου αγοράστηκε το προϊόν.

ΠΕΡΙΟΡΙΣΜΕΝΟΣ ΧΡΟΝΟΣ ΕΓΓΥΗΣΗΣ:

Ο σπάνταρ χρόνος εγγύησης για τους στεγνωτήρες μαλλιών που διατίθενται στο καταναλωτικό κοινό είναι 24 μήνες, όπως απαιτείται από την Ευρωπαϊκή Οδηγία 1999/44/ΕΚ. Ο χρόνος εγγύησης για επαγγελματίες για τους στεγνωτήρες μαλλιών που χρησιμοποιούνται επαγγελματικά, προβλέπει την διάρκεια 6 μηνών από την ημερομηνία αγοράς.

Και για τις δύο περιπτώσεις, η εγγύηση θα ισχύει με την επίδειξη της πρωτότυπης απόδειξης αγοράς, αναγνώσιμης και ολόκληρης σε όλα τα μέρη της, ενώ απαραίτητη για την ισχύ της εγγύησης είναι η αναγραφή της ημερομηνίας και το είδος αγοράς. Για να έχετε πρόσβαση στην υπηρεσία εξυπηρέτησης εντός της εγγύησης, θα πρέπει να απευθυνθείτε με την πρωτότυπη απόδειξη αγοράς στο κατάστημα όπου το αγοράσατε. Το προϊόν σε περίπτωση ενεργοποίησης της εγγύησης θα επισκευαστεί δωρεάν ή θα αντικατασταθεί σε εύλογο χρονικό διάστημα με ένα προϊόν ίσης ή μεγαλύτερης αξίας. Για να ανακαλύψετε περισσότερα για την ισχύ της εγγύησης συμβουλευτείτε την παράγραφο

ΠΡΟΣΟΧΗ

Η συσκευή διαθέτει μία προστατευτική επικάλυψη γύρω από τις αντιστάσεις. Όταν η συσκευή συνδέεται και λειτουργεί για πρώτη φορά μπορεί να προκύψει μια στιγμιαία απελευθέρωση καπνού, λόγω της επικάλυψης της αντίστασης που θερμαίνεται για πρώτη φορά. Αυτό δεν αποτελεί κίνδυνο για τον χρήστη και δεν αποτελεί ένδειξη δυσλειτουργίας της συσκευής. Όταν η συσκευή χρησιμοποιείται για πρώτη φορά, αφήστε τη να λειτουργεί μέχρι να εξαφανιστεί ο καπνός. Αυτό θα διαρκέσει περίπου 30 δευτερόλεπτα.

Η σειρά MULTISTYLER TURBO περιλαμβάνει :

- MULTISTYLER TURBO ION
- MULTISTYLER TURBO

ΟΔΗΓΙΕΣ ΧΡΗΣΗΣ :

- Συνδέστε τη συσκευή στην πρίζα
- Εισαγάγετε το επιθυμητό εξάρτημα (διαβάστε τις οδηγίες για σωστή τοποθέτηση)
- Επιλέξτε την επιθυμητή θερμοκρασία :

❄️ → Κρύο

1 ζεστό

2 πολύ ζεστό

- Το φως ανάβει μόνο όταν χρησιμοποιούνται οι θερμές θερμοκρασίες, με την ενεργοποίηση της λειτουργίας ιόντων
- Αποσυνδέστε τη συσκευή από την πρίζα μετά τη χρήση
- Μόλις κρυώσει, τοποθετήστε την στο κουτί χωρίς να τυλίξετε το καλώδιο γύρω από αυτό

ΤΟΠΟΘΕΤΗΣΗ-ΑΦΑΙΡΕΣΗ ΤΩΝ ΕΞΑΡΤΗΜΑΤΩΝ:

Υπάρχουν δύο αυλακώσεις στη βάση κάθε εξαρτήματος για να τις ασφαλίσετε πάνω στη συσκευή . Πριν το τοποθετήσετε, πρέπει να πατήσετε το μαύρο κουμπί που φέρει το σύμβολο ▲ . Σε αυτό το σημείο οι αυλακώσεις πρέπει να ταιριάζουν τέλεια με τα πλαστικά πτερύγια που υπάρχουν μέσα στο σώμα του προϊόντος. Το επόμενο βήμα είναι να σταματήσετε να πατάτε το κουμπί και να γυρίσετε το εξάρτημα δεξιόστροφα μέχρι να ακούσετε ένα ελαφρύ κλικ: η διαδικασία εισαγωγής έχει ολοκληρωθεί.

Πριν αφαιρέσετε τα εξαρτήματα, πατήστε το κουμπί ξανά, γυρίστε αριστερόστροφα, αφήστε το κουμπί και αφαιρέστε το εξάρτημα.