

ΠΡΟΔΙΑΓΡΑΦΕΣ

Μπαταρία	6V7AH*1	12V4.5AH *1 or 12V7AH*1
Φορτιστής	6V1000mA	12V500mA or 12V1000mA

Κατάλληλη ηλικία: Χωρίς όρια

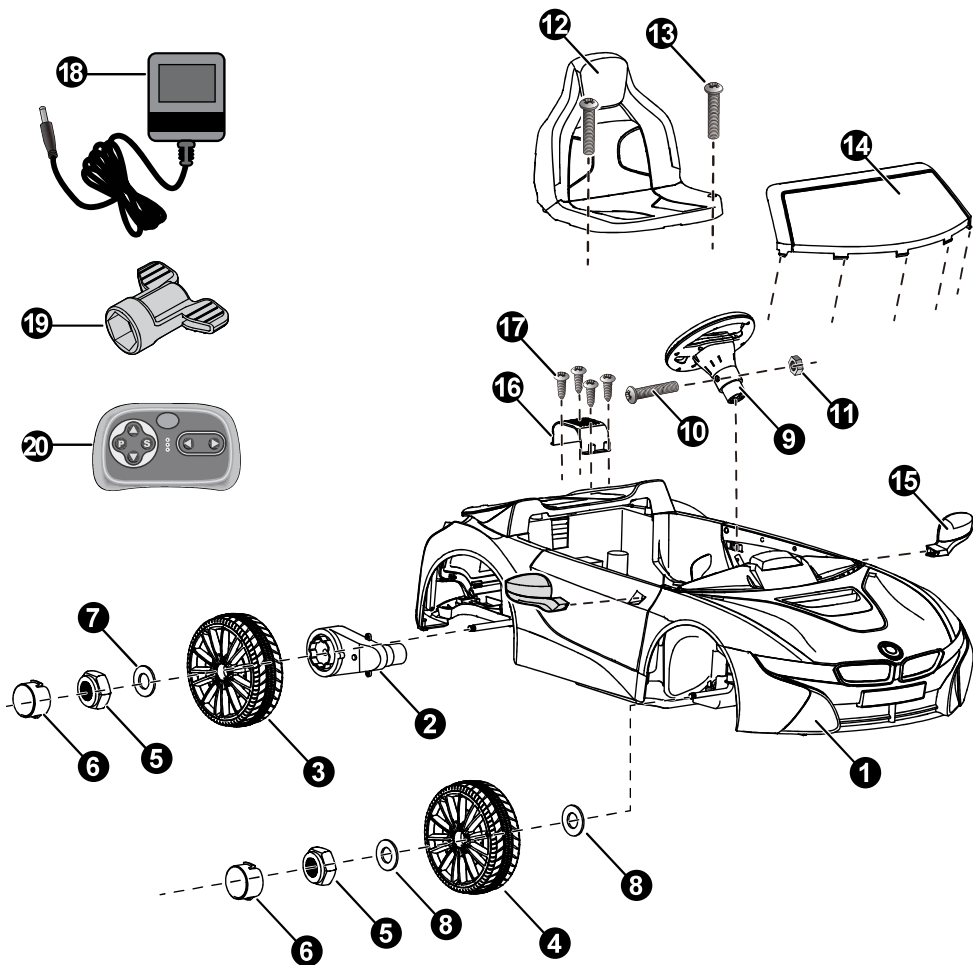
Φόρτωσης: Κάτω από 30kg

Ταχύτητα: **1WD** 3km/h **2WD** 3-5km/h

Μέγεθος αυτοκινήτου: Τρόπος ισχύος: 115 x 72.5 x 46 CM Τύπος φόρτισης

Χρόνος φόρτισης: 8-12 ώρες

ΣΥΜΒΟΥΛΗ: Ορισμένα εξαρτήματα που εμφανίζονται είναι συναρμολογημένα και στις δύο πλευρές του οχήματος



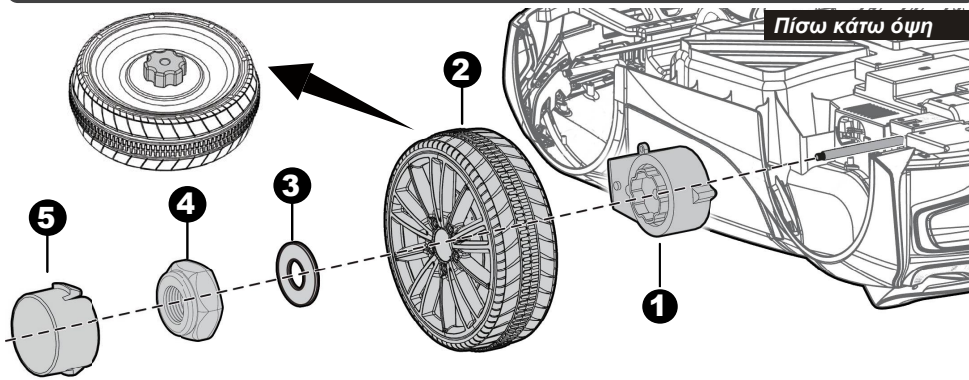
	ΟΝΟΜΑ ΕΞΑΡΤΗΜΑΤΟΣ	Ποσ(τη)χ		ΣΗΜΕΙΩΣΕΙΣ
		1WD	2WD	
1	Σώμα οχήματος	1	1	
2	Πίσω κιβώτιο ταχυτήτων	1	2	2WD 1 PC με την ένδειξη "R", ο άλλος με την ένδειξη "L"
3	Πίσω τροχός	2	2	
4	Μπροστινός τροχός	2	2	
5	Κλείδωμα παξιμαδιού	4	4	
6	Hubcap	4	4	
7	Ø12 ροδέλα	3	2	
8	Ø10 ροδέλα	4	2	
9	Τιμόνι	1	1	
10	M5x40 βίδα μηχανής	1	1	Τοποθετείται στο τιμόνι
11	Ø5 παξιμάδι	1	1	Τοποθετείται στο τιμόνι
12	Κάθισμα	1	1	
13	M5x16 βίδα	2	2	
14	Παρμπρίζ	1	1	
15	Καθρέφτης	2	2	Αριστερά και δεξιά
16	Κουκούλα κινητήρα	1	2	
17	Ø4x12 βίδα	4	8	
18	Φορτιστής	1	1	
19	Αγγλικό κλειδί	1	1	
20	Τηλεχειριστήριο	1	1	Μόνο για τύπο R / C

Απαιτούνται εργαλεία συναρμολόγησης (δεν περιλαμβάνονται):



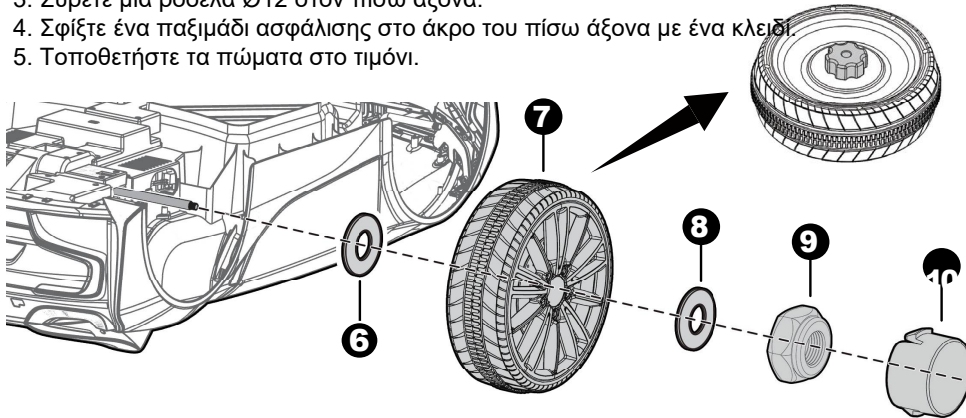
Κατσαβίδι

ΣΥΜΒΟΥΛΗ: Εάν το όχημά σας είναι τύπου Two Wheels Driving, ανατρέξτε στην επόμενη σελίδα.



Αφαιρέστε όλα τα μέρη από τον πίσω άξονα.

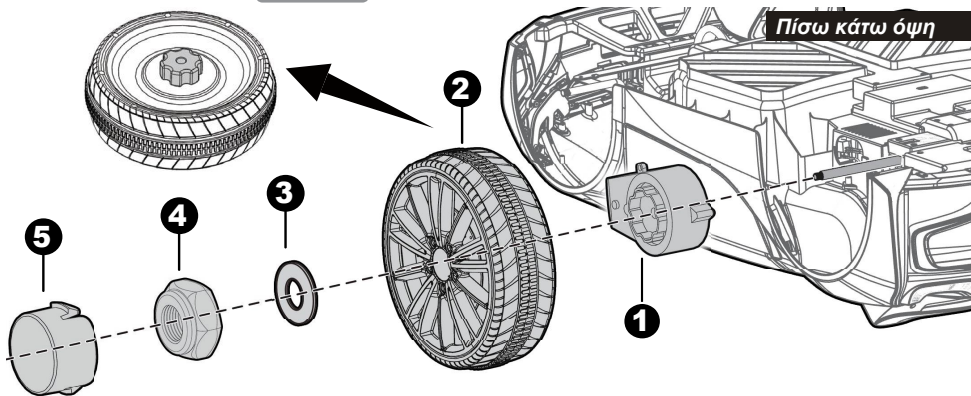
1. Σύρετε το πίσω κιβώτιο ταχυτήτων στον πίσω άξονα από την αριστερή πλευρά (το κιβώτιο ταχυτήτων με ετικέτα "R" πρέπει να είναι προσαρμοσμένο στην πλευρά "R", το κιβώτιο ταχυτήτων με ετικέτα "L" πρέπει να είναι προσαρμοσμένο στην πλευρά "L"), κρατήστε το βύσμα και τον κινητήρα στο κιβώτιο ταχυτήτων περνούν μέσα από τη μεγαλύτερη οπή και έξω από όπου κάθετα η μπαταρία
2. Σύρετε τον πίσω τροχό στον πίσω άξονα. Διατηρήστε το με το γρανάζι.
3. Σύρετε μια ροδέλα $\varnothing 12$ στον πίσω άξονα.
4. Σφίξτε ένα παξιμάδι ασφάλισης στο άκρο του πίσω άξονα με ένα κλειδί.
5. Τοποθετήστε τα πώματα στο τιμόνι.



6 Σύρετε τη ροδέλα $\varnothing 12$ στον πίσω άξονα (δεξιά πλευρά).

7. Σύρετε τον πίσω τροχό στον πίσω άξονα.
 8. Σύρετε τη ροδέλα $\varnothing 12$ στον πίσω άξονα.
 9. Σφίξτε ένα παξιμάδι ασφάλισης στο άκρο του πίσω άξονα με ένα κλειδί.
- ΥΠΟΔΕΙΞΗ: Παρέχεται ένα επιπλέον κλειδί για να συγκρατεί το παξιμάδι κλειδώματος στην άλλη πλευρά του πίσω άξονα ενώ σφίγγει το παξιμάδι κλειδώματος στην άλλη πλευρά.
10. Τοποθετήστε τα πώματα στο τιμόνι.

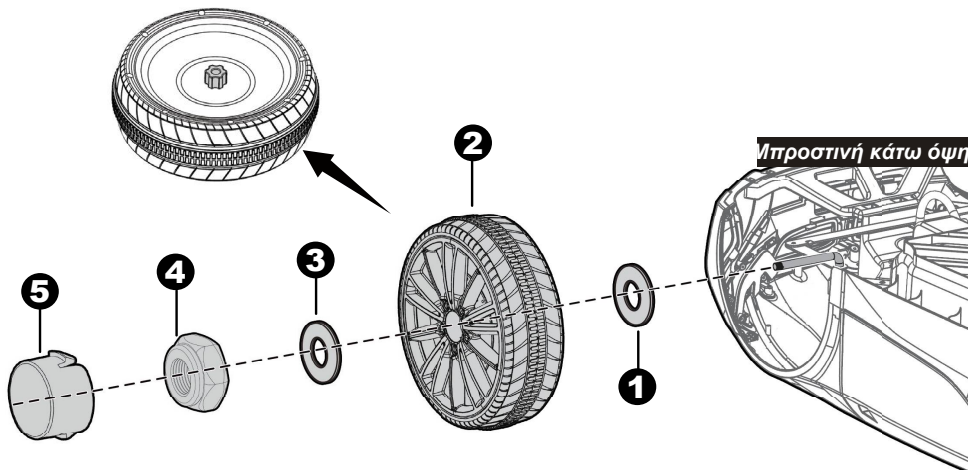
2WD Συνδέστε τους πίσω τροχούς



Αφαιρέστε όλα τα μέρη από τον πίσω άξονα.

1. Σύρετε το πίσω κιβώτιο ταχυτήτων στον πίσω άξονα. Το κιβώτιο ταχυτήτων με ετικέτα "R" πρέπει να είναι προσαρμοσμένο στην πλευρά "R" του αμαξώματος του οχήματος. Το κιβώτιο ταχυτήτων με ετικέτα "L" πρέπει να είναι προσαρμοσμένο στην πλευρά "L" του αμαξώματος του οχήματος. Κρατήστε το μοτέρ και το βύσμα στο κιβώτιο ταχυτήτων περνώντας μέσα από τη μεγαλύτερη τρύπα στο πίσω μέρος του οχήματος και έξω από όπου βρίσκεται η μπαταρία.
 2. Σύρετε τον πίσω τροχό στον πίσω άξονα. Και διατηρήστε το τιμόνι να ταιριάζει με το κιβώτιο ταχυτήτων.
 3. Σύρετε τη ροδέλα $\varnothing 12$ στον πίσω άξονα.
 4. Σφίξτε ένα παξιμάδι ασφάλισης στο άκρο του πίσω άξονα με ένα κλειδί.
 5. Τοποθετήστε τα πώματα στους τροχούς.
- Επαναλάβετε την παραπάνω διαδικασία για να συναρμολογήσετε τον άλλο πίσω τροχό.

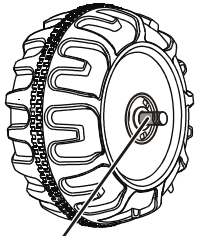
Συνδέστε τους μπροστινούς τροχούς



Αφαιρέστε όλα τα μέρη από τον μπροστινό άξονα.

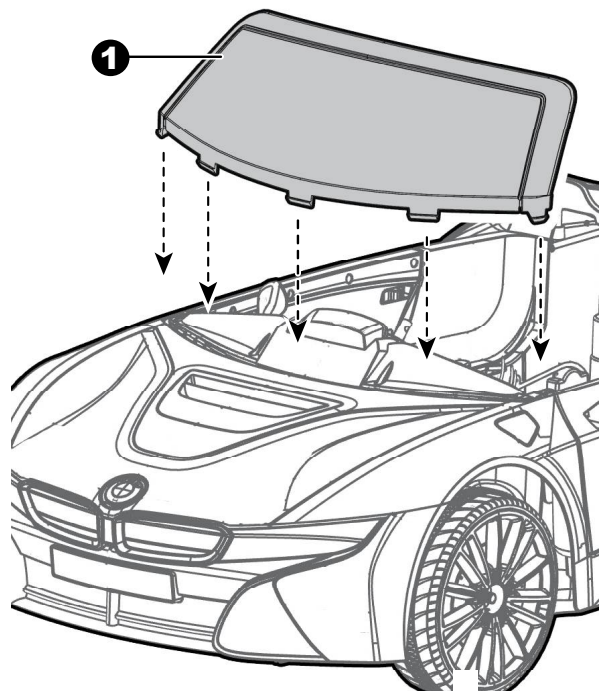
1. Σύρετε μια ροδέλα Ø10 στον μπροστινό άξονα.
2. Σύρετε έναν μπροστινό τροχό στην μπροστινή άξονα.
3. Σύρετε μια ροδέλα Ø10 στον μπροστινό άξονα.
4. Σφίξτε ένα παξιμάδι ασφάλισης στο άκρο του μπροστινού άξονα με ένα κλειδί.
5. «Τραβήξτε» το κάλυμμα στο τιμόνι.

Επαναλάβετε την παραπάνω διαδικασία για να συναρμολογήσετε τον άλλο κανονικό τροχό



Αφού συναρμολογήσετε οποιονδήποτε τροχό στους άξονες, ελέγξτε το διάκενο μεταξύ του σπειρώματος βίδας και του πτυσσόμενου (ανατρέξτε στην παρακάτω εικόνα), εάν το διάκενο είναι πολύ μεγάλο, προσθέστε δύο ή τρεις ροδέλες μέσα στον τροχό, αλλά αφού σφίξτε το παξιμάδι έξω από το τροχό, στρέψτε τον τροχό με το δάχτυλό σας για να ελέγξετε εάν ο τροχός μπορεί να λειτουργεί ομαλά, αυτό είναι πολύ σημαντικό, γιατί εάν ο τροχός μπορεί να λειτουργεί ομαλά, είναι εντάξει, αλλά εάν το παξιμάδι πιέσει τον τροχό και ο τροχός δεν μπορεί να λειτουργεί ομαλά, ο κινητήρας θα σπάσει εύκολα! Τότε πρέπει να μειώσετε μία ή δύο ροδέλες για να βεβαιωθείτε ότι ο τροχός μπορεί να λειτουργεί ομαλά!

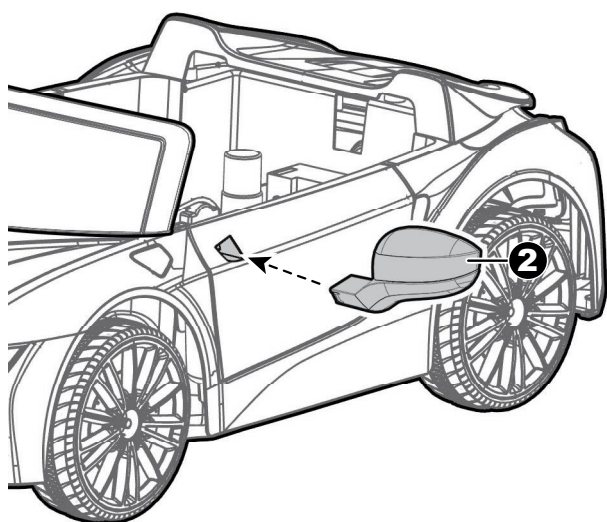
Συνδέστε το παρμπρίζ και τους καθρέφτες



Γυρίστε το σώμα του οχήματος σε όρθια θέση.

1. Εισαγάγετε τις γλωπίδες στο παρμπρίζ στις οπές του αμαξώματος του οχήματος, σπρώξτε μέχρι να ακούσετε «κλικ» στη θέση του.

2. Εισαγάγετε τον καθρέφτη στην πόρτα, πιέστε μέχρι να ακούσετε το «κλικ» στη θέση του. Επαναλάβετε για τον άλλο καθρέφτη



Συνδέστε το τιμόνι

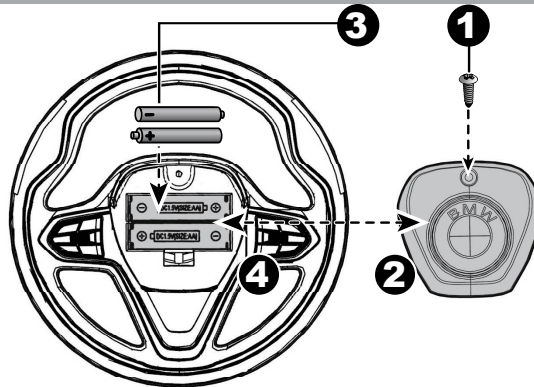
ΣΥΜΒΟΥΛΗ: Εάν το τιμόνι του οχήματός σας είναι εξοπλισμένο με τη λειτουργία ήχου, ακολουθήστε τα βήματα 1-4 για να προσθέσετε τις μπαταρίες (δεν περιλαμβάνονται) και ανατρέξτε στις πληροφορίες της μπαταρίας στη σελίδα 2.

1. Με ένα κατσαβίδι αφαιρέστε τη βίδα στο κάλυμμα της μπαταρίας που βρίσκεται στο κέντρο του τιμονιού.

2. Αφαιρέστε το κάλυμμα της μπαταρίας από το επάνω μέρος της θήκης της μπαταρίας.

3. Τοποθετήστε μπαταρίες 2x1,5 AA στις σωστές τους πολικότητες.

4. Τοποθετήστε το κάλυμμα της μπαταρίας πάνω από το χώρο της μπαταρίας και στερεώστε με τη βίδα που αφαιρέσατε στο πρώτο βήμα.



Συνδέστε το τιμόνι

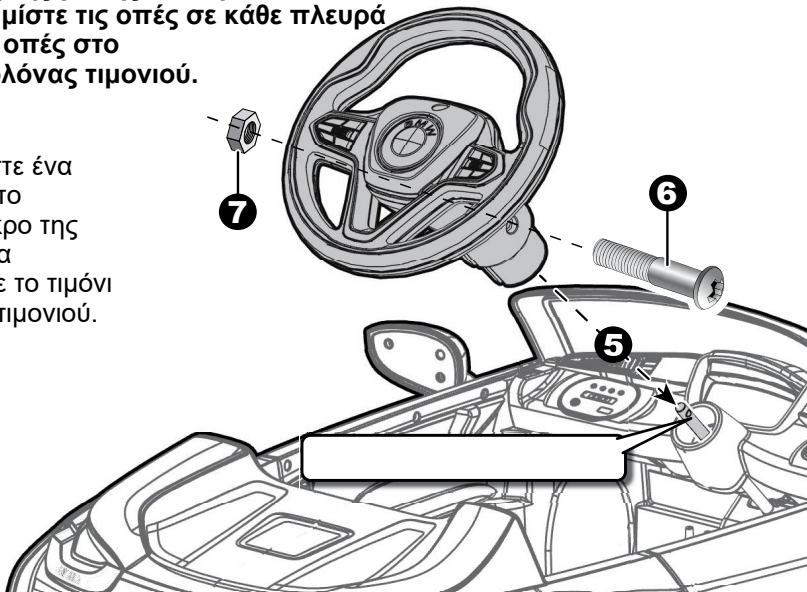
Αφαιρέστε τη βίδα μηχανής M5x45 και το παξιμάδι Ø5 από το τιμόνι.

Γυρίστε το σώμα του οχήματος σε όρθια θέση.

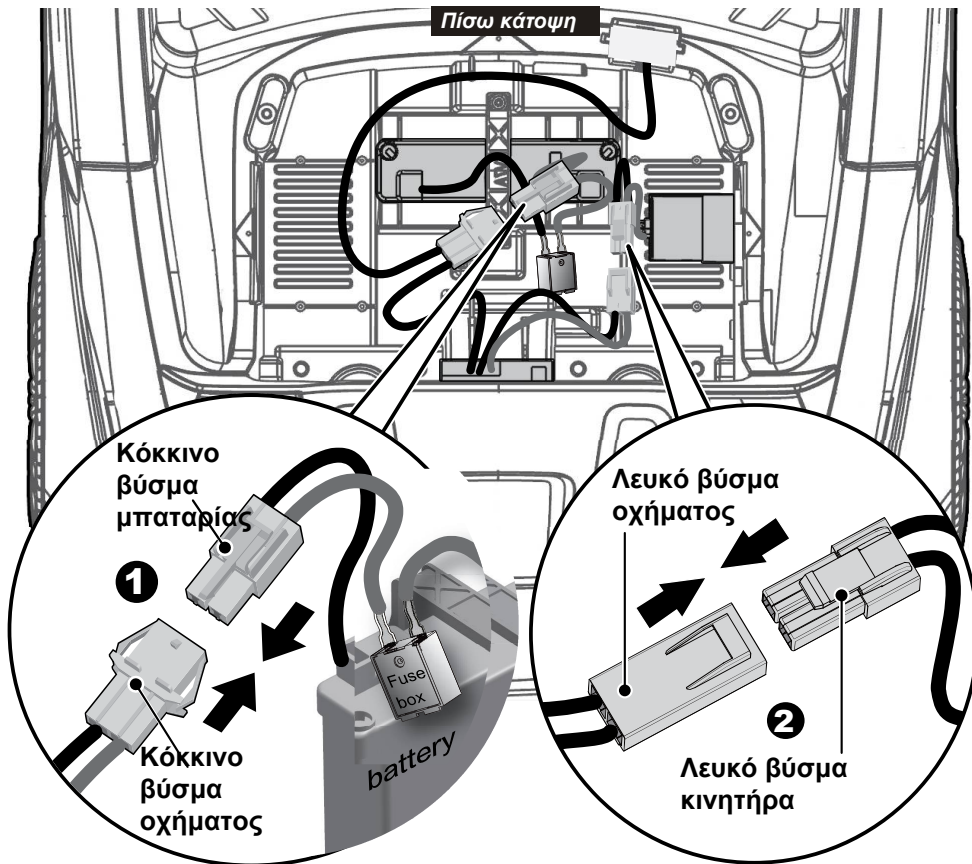
5. Τοποθετήστε το τιμόνι πάνω από τη στήλη τιμονιού, που προεξέχει από τη μέση της βάσης του τιμονιού.

6. Ευθυγραμμίστε τις οπές σε κάθε πλευρά τιμόνι με τις οπές στο τέλος της κολόνας τιμονιού.

7. Στερεώστε ένα παξιμάδι στο αντίθετο άκρο της βίδας για να στερεώσετε το τιμόνι στη στήλη τιμονιού.



Συνδέστε το τροφοδοτικό



1WD

1. Συνδέστε την κόκκινη υποδοχή ασφαλειών στον ακροδέκτη της μπαταρίας.
2. Συνδέστε τη φίσα του οχήματος στη φίσα του κινητήρα στο σώμα, όπως φαίνεται παραπάνω.

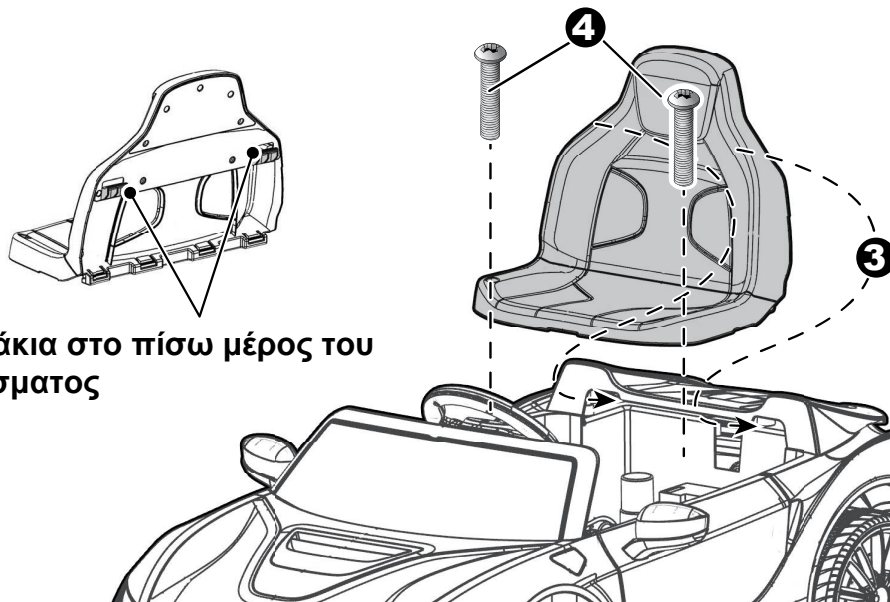
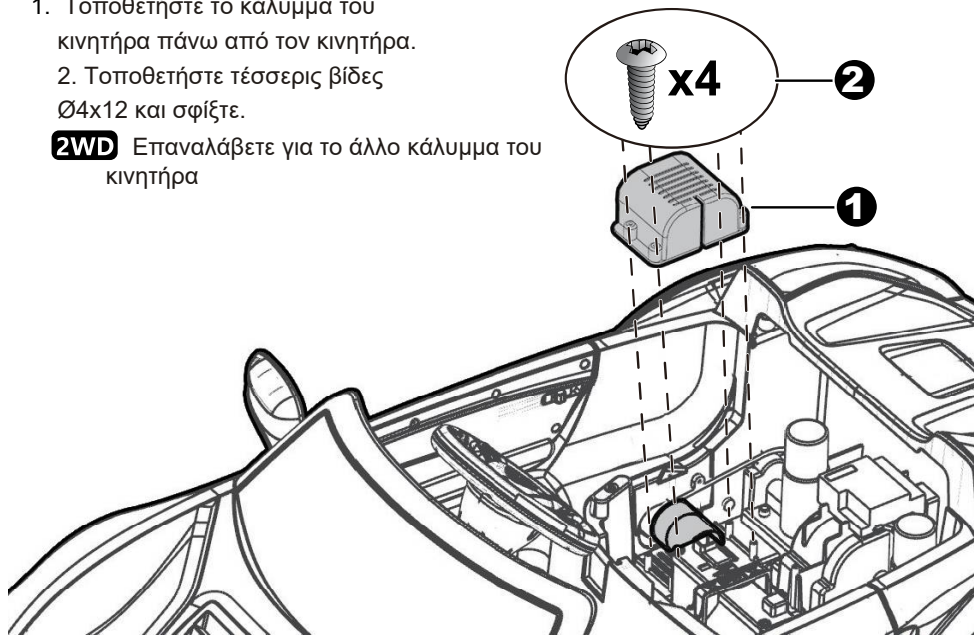
2WD

1. Συνδέστε την κόκκινη υποδοχή ασφαλειών στον ακροδέκτη της μπαταρίας.
2. Συνδέστε τη φίσα του οχήματος στη φίσα του κινητήρα στο σώμα, όπως φαίνεται παραπάνω. Επαναλάβετε για την άλλη πλευρά.

Συνδέστε την κουκούλα και το κάθισμα κινητήρα

1. Τοποθετήστε το κάλυμμα του κινητήρα πάνω από τον κινητήρα.
2. Τοποθετήστε τέσσερις βίδες $\varnothing 4 \times 12$ και σφίξτε.

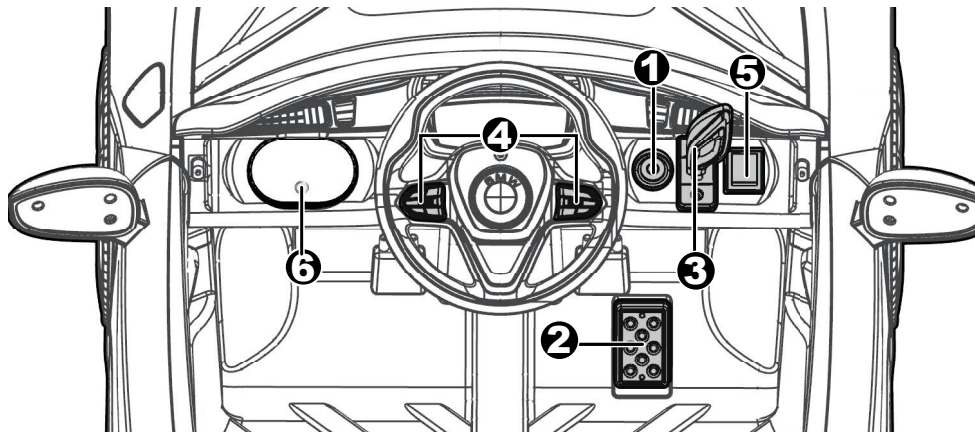
2WD Επαναλάβετε για το άλλο κάλυμμα του κινητήρα



Καπάκια στο πίσω μέρος του καθίσματος

3. Τοποθετήστε τα καπάκια στο πίσω μέρος του καθίσματος στις αυλακώσεις στο πίσω μέρος του οχήματος.
4. Τοποθετήστε δύο βίδες μηχανής M5x16 μέσω του καθίσματος και στο σώμα του οχήματος και σφίξτε τις με ένα κατσαβίδι.

Χρησιμοποιήστε το Ride-on



1. Κουμπί λειτουργίας: Ενεργοποιεί και απενεργοποιεί το όχημα.

2. Πεντάλ ποδιού: Ισχύει (ταχύτητα) στο όχημα.

• Για να μετακινήσετε το αυτοκίνητο, πατήστε το πεντάλ προς τα κάτω.

• Για να φρενάρετε ή να επιβραδύνετε, απελευθερώστε την πίεση από το πεντάλ.

3. Διακόπτης προς τα εμπρός / όπισθεν: Αλλάζει την κατεύθυνση που κινείται το όχημα από μπροστά προς τα πίσω.

• Για να μετακινήσετε το όχημα προς τα εμπρός, μετακινήστε το μοχλό στην επάνω θέση.

• Για να μετακινήσετε το όχημα προς τα πίσω, μετακινήστε το μοχλό στην κάτω θέση.

4. Κουμπιά ήχου (εάν υπάρχουν): Πατήστε για αναπαραγωγή ήχου.

5. Διακόπτης υψηλής / χαμηλής ταχύτητας (εάν υπάρχει):

Λειτουργεί το όχημα για να κινείται προς τα εμπρός σε υψηλή ταχύτητα ή χαμηλή ταχύτητα.

ΥΠΟΔΕΙΞΗ: Το όχημα έχει σχεδιαστεί για να λειτουργεί σε χαμηλή ταχύτητα μόνο στην αντίστροφη.

6. Είσοδος AUX 3,5 mm (εάν υπάρχει): Επιτρέψτε την αναπαραγωγή του ήχου από τη φορητή συσκευή αναπαραγωγής μουσικής ή του τηλεφώνου σας μέσω των ηχείων.

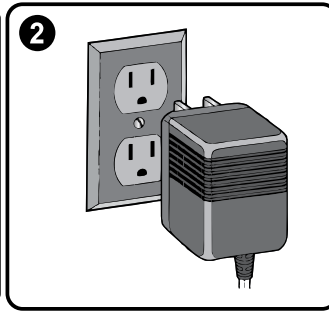
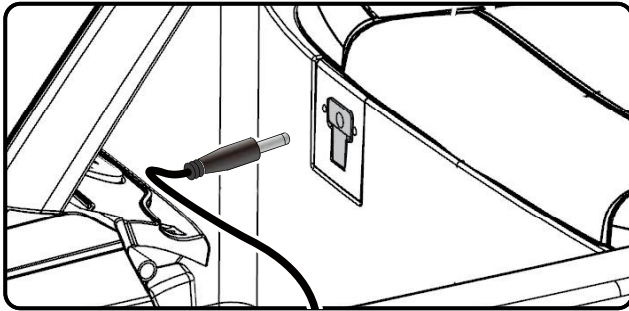
Φόρτιση

⚠ ΠΡΟΕΙΔΟΠΟΙΗΣΗ

- ΜΟΝΟ σε έναν ενήλικα επιτρέπεται να φορτίζει και να επαναφορτίζει την μπαταρία!
- Αυτό το προϊόν με προστασία φόρτισης: κατά τη φόρτιση, όλες οι λειτουργίες θα διακοπούν.

- Ο διακόπτης λειτουργίας πρέπει να είναι κλειστό στη θέση OFF κατά τη φόρτιση.
- Πριν από την πρώτη χρήση, θα πρέπει να φορτίσετε την μπαταρία για 4-6 ώρες. Μην επαναφορτίζετε την μπαταρία για περισσότερο από 10 ώρες για να αποφύγετε την υπερθέρμανση του φορτιστή.
- Όταν το όχημα αρχίσει να λειτουργεί αργά, επαναφορτίστε την μπαταρία.
- Μετά από κάθε χρήση ή μία φορά το μήνα, ελάχιστος χρόνος επαναφόρτισης από 8 έως 12 ώρες, λιγότερο από 20 ώρες το πολύ.
- Χρησιμοποιήστε τη μόνη επαναφορτιζόμενη μπαταρία και φορτιστή που παρέχονται με το όχημά σας. ΠΟΤΕ μην αντικαθιστάτε την μπαταρία ή το φορτιστή με άλλη μάρκα. Η χρήση άλλης μπαταρίας ή φορτιστή μπορεί να προκαλέσει πυρκαγιά ή έκρηξη.
- Μην χρησιμοποιείτε την μπαταρία ή το φορτιστή για οποιοδήποτε άλλο προϊόν.
- Εάν οδηγείτε με Ψηφιακό βολτόμετρο (ΕΑΝ ΕΙΝΑΙ ΕΞΟΠΛΙΣΜΕΝΟ), το μέγεθος της τάσης θα σας πει πόση ισχύς απομένει στην μπαταρία όταν πρέπει να επαναφορτίσετε την μπαταρία. Βεβαιωθείτε ότι το όχημα είναι σταματημένο!

6V	less than 6.2	Η μπαταρία πρέπει να φορτιστεί.
12V	less than 12.5	



1. Συνδέστε τη θύρα του φορτιστή στην υποδοχή εισόδου (η υποδοχή κάτω από το κάθισμα).
2. Συνδέστε το βύσμα του φορτιστή σε πρίζα. Η μπαταρία θα αρχίσει να φορτίζει

Απόρριψη μπαταρίας



Η μπαταρία θα χάσει τελικά την ικανότητα κράτησης της φόρτισης. Ανάλογα με την ποσότητα χρήσης και τις διάφορες συνθήκες, η μπαταρία πρέπει να λειτουργεί για ένα έως τρία χρόνια. Σημαντικό! Ανακυκλώστε την νεκρή μπαταρία με υπευθυνότητα. Η μπαταρία περιέχει οξύ μολύβδου (ηλεκτρολύτης) και πρέπει να απορρίπτεται σωστά και νόμιμα. Είναι παράνομο στις περισσότερες περιοχές η αποτέφρωση μπαταριών μολύβδου οξέος ή η απόρριψή τους σε χώρους υγειονομικής ταφής. Μην πετάτε την μπαταρία μαζί με τα κανονικά οικιακά απορρίμματα!