



M80109A



Υδραυλική Πλατφόρμα Ανύψωσης
Μοτοσικλέτας 680 Kg



Όροι εγγύησης

Η εταιρεία εγγυάται την αποτελεσματική λειτουργία του εξοπλισμού σύμφωνα με τις τεχνικές και λειτουργικές συνθήκες περιγράφεται στο εγχειρίδιο χρήσης. Η περίοδος εγγύησης είναι 12 μήνες από την ημερομηνία αγοράς. Σε περίπτωση που Εάν ανακαλύψετε βλάβη της συσκευής κατά τη διάρκεια της περιόδου εγγύησης, παραδώστε τον εξοπλισμό αμέσως για εξυπηρέτηση στην εταιρεία μας.

Η εγγύηση θα τηρηθεί αφού ο πελάτης προσκομίσει μια έγκυρη, συμπληρωμένη κάρτα εγγύηση.

1. Η επισκευή θα πραγματοποιηθεί εντός 14 ημερών από την ημερομηνία παράδοσης του εξοπλισμού.
2. Η εγγύηση καλύπτει ζημιές που προκαλούνται από κρυφά ελαττώματα υλικά, ανωμαλίες εγκατάστασης ή ανωμαλίες που προκαλούνται από κακή τεχνολογία κατασκευής.
3. Η παράδοση και η παραλαβή των καταγγελλόμενων εμπορευμάτων γίνεται με έξοδα του αγοραστή.

Η υπηρεσία εγγύησης δεν περιλαμβάνει:

1. Εξαρτήματα και αναλώσιμα που υπόκεινται σε φυσική φθορά.
2. Δραστηριότητες που καθορίζονται στο εγχειρίδιο χρήσης που είναι υποχρεωμένος να εκτελέσει ο χρήστης.
3. Ζημιές που προκαλούνται από πυρκαγιά, κεραυνούς, υπερτάσεις και άλλα τυχαία γεγονότα.
4. Μηχανική βλάβη που προκαλείται από ακατάλληλη λειτουργία.

Η εγγύηση χάνεται σε περίπτωση:

1. Μη τήρηση των οδηγιών λειτουργίας.
2. Εργαστείτε σε συνθήκες που δεν συνάδουν με την προβλεπόμενη χρήση της συσκευής.
3. Εργασία χωρίς ή με λανθασμένα αναλώσιμα.
4. Πραγματοποίηση δομικών αλλαγών ή ακατάλληλη σύνδεση της συσκευής.
5. Παραβιάσεις σφραγίδων.

Η εγγύηση καλύπτει κατασκευαστικά ελαττώματα. Η ζημιά που προκαλείται δεν καλύπτεται από την εγγύηση υπερφόρτωση, φθορά ή παραμέληση.

ΓΕΝΙΚΟΙ ΚΑΝΟΝΕΣ ΑΣΦΑΛΕΙΑΣ

Προσοχή:

Διαβάστε προσεκτικά το παρακάτω εγχειρίδιο χρήσης και διαβάστε

κατανόηση όλων των κανόνων ασφαλούς χρήσης. Μη συμμόρφωση με

Οι εντολές ενδέχεται να προκαλέσουν ζημιά στον εξοπλισμό και τραυματισμό.

Κρατήστε αυτό το εγχειρίδιο αφού το διαβάσετε και φυλάξτε το σε ένα εύκολα προσβάσιμο μέρος ώστε να μπορείτε να το χρησιμοποιείτε όποτε εργάζεστε με το εργαλείο.

Ο υδραυλικός ανελκυστήρας έχει σχεδιαστεί για την ανύψωση μοτοσυκλετών και ATV με μέγιστο βάρος 680 κιλά.

ΕΝΝΟΙΑ ΤΩΝ ΣΥΜΒΟΛΩΝ:

Διαβάστε και κατανοήστε τις οδηγίες λειτουργίας

Ο χρήστης είναι υποχρεωμένος να ακολουθεί τις οδηγίες λειτουργίας και να παρέχει οδηγίες όλοι οι χρήστες του εργαλείου σχετικά με τους κανόνες χρήσης του σύμφωνα με αυτό το εγχειρίδιο χρήστη.



Προσοχή!

Αυτό το σύμβολο σηματοδοτεί σημαντικές περιγραφές, πληροφορίες για επικίνδυνες συνθήκες, κινδύνους ή συμβουλές ασφαλείας.



Χρησιμοποιήστε ατομικό προστατευτικό εξοπλισμό

Φοράτε γάντια εργασίας και αντιολισθητικά υποδήματα όταν εργάζεστε.



ΧΩΡΟΣ ΕΡΓΑΣΙΑΣ:

- Διατηρήστε το χώρο εργασίας σας τακτοποιημένο. Ένας αποκλεισμένος χώρος εργασίας μπορεί να προκαλέσει ατύχημα.
- Προσοχή στις συνθήκες εργασίας. Μη χρησιμοποιείτε το εργαλείο σε μέρη υγρό, υγρό. Μην εκθέτετε στη βροχή.
- Ο σταθμός εργασίας πρέπει να είναι στεγνός, καλά φωτισμένος και αεριζόμενος.
- Μην χρησιμοποιείτε το εργαλείο παρουσία παιδιών και μην τους επιτρέπετε να έχουν πρόσβαση σε αυτό εξοπλισμός. Μην αφήνετε τα παιδιά να μετακινούν τη συσκευή ή οποιοδήποτε αξεσουάρ μαζί της που σχετίζονται με αυτό.

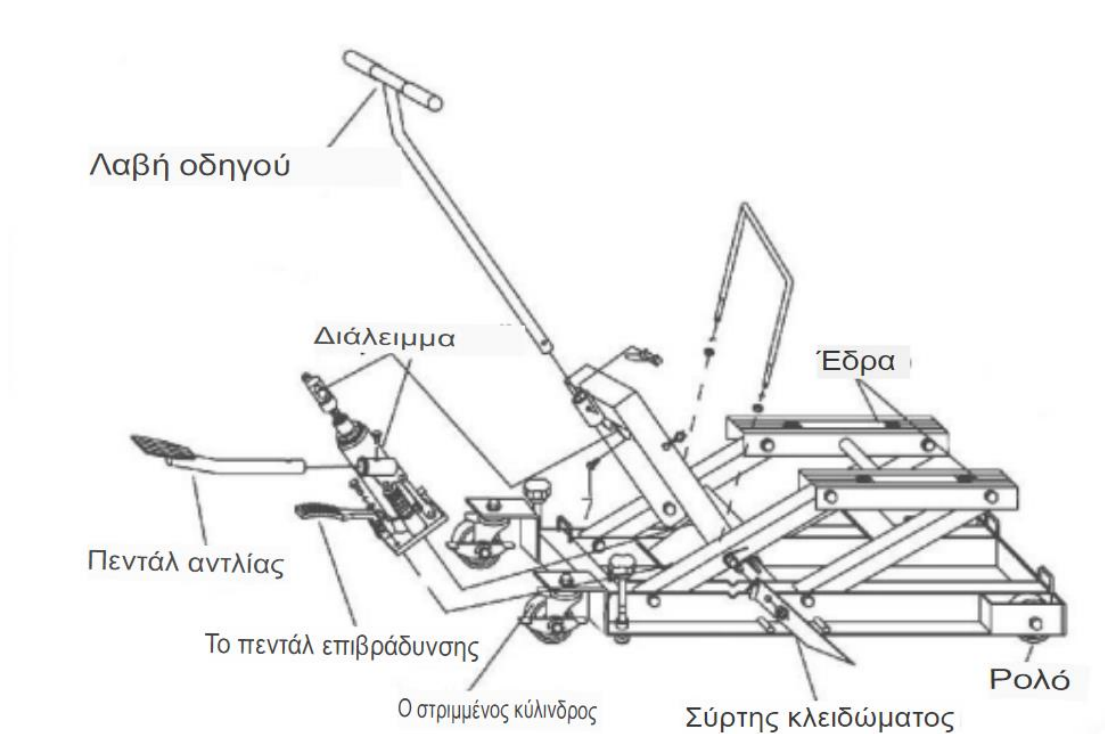
ΑΣΦΑΛΗΣ ΧΡΗΣΗ

- Χρησιμοποιήστε τη συσκευή σύμφωνα με τον προορισμό της. Μην χρησιμοποιείτε για άλλους σκοπούς από εκείνα που συνάδουν με τις σχεδιαστικές προδιαγραφές.
- Επιθεωρήστε το εργαλείο πριν από κάθε χρήση. Εάν είναι ραγισμένο, λυγισμένο ή κατεστραμμένο με οποιονδήποτε άλλο τρόπο, μην ξεκινήσετε την εργασία. Τυχόν σφάλματα θα πρέπει να είναι διαγράφεται αμέσως. Ελέγξτε ότι όλες οι βίδες είναι καλά σφιγμένες.
- Εάν παρατηρήσετε κάτι ασυνήθιστο, σταματήστε αμέσως να εργάζεστε και ελέγξτε συσκευή.
- Διατηρείτε τις λαβές καθαρές. Βεβαιωθείτε ότι είναι απαλλαγμένα από λίπη, λάδια και

άλλες ακαθαρσίες.

- Χρησιμοποιήστε κατάλληλα προστατευτικά εξαρτήματα. Φοράτε γάντια εργασίας και υποδήματα αντιολισθητικό.
- Να είστε ιδιαίτερα προσεκτικοί και να χρησιμοποιείτε την κοινή λογική όταν εργάζεστε. Δεν μπορείτε χειρίζεστε εργαλεία ενώ είστε υπό την επήρεια αλκοόλ, ναρκωτικών ή φαρμάκων άλλα μέτρα που μειώνουν τη συγκέντρωση
- Μην εισάγετε κανένα μέρος του σώματος στην περιοχή εργασίας της συσκευής.
- Μην υπερβαίνετε ποτέ το μέγιστο επιτρεπόμενο φορτίο.
- Χρησιμοποιείτε το εργαλείο μόνο σε ομοιόμορφες, στεγνές και σταθερές επιφάνειες. Σιγουρέψου ότι θα αντέξει το βάρος του ανυψωτικού και του ανυψωμένου οχήματος.
- Μην χρησιμοποιείτε τον ανελκυστήρα για τη μεταφορά αντικειμένων. Υπάρχει ανελκυστήρας προορίζεται για χρήση ως σταθερή συσκευή. Οι τροχοί του δρόμου βοηθούν μετακινώντας τη συσκευή χωρίς φορτίο.
- Ασφαλίστε το ανυψωμένο όχημα ώστε να μην πέσει από την πλατφόρμα.
- Μην αφήνετε ανυψωμένο φορτίο χωρίς επιτήρηση.
- Μην σηκώνετε ανθρώπους ή ζώα.
- Μην τροποποιείτε τη συσκευή.

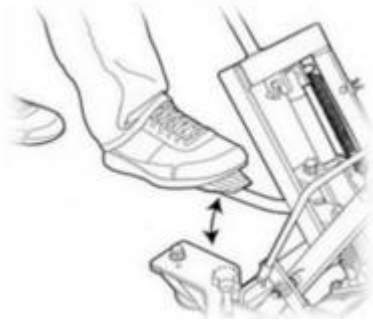
ΒΑΣΙΚΗ ΠΕΡΙΓΡΑΦΗ



Σημαντικό: Πριν χρησιμοποιήσετε τον ανελκυστήρα, εξοικειωθείτε με τη λειτουργία του

ΥΠΗΡΕΣΙΑ

- Εξασκηθείτε στις λειτουργίες πριν από την πρώτη χρήση ανύψωση και κατέβασμα χωρίς φορτίο. Αυτό θα σας επιτρέψει να εργάζεστε πιο ελεύθερα υπό φορτίο.
- Τοποθετήστε τη συσκευή κάτω από το όχημα με το οποίο ταξιδεύετε σήκωνε. Ξεκινήστε την άντληση με το πεντάλ της αντλίας σηκώστε και φέρτε την πλατφόρμα πιο κοντά στο όχημα. Συγυρεύομαι βεβαιωθείτε ότι το όχημα ακουμπά ομοιόμορφα και με ασφάλεια στην πλατφόρμα και το κέντρο βάρους βρίσκεται σε κεντρική τοποθεσία. Συνιστάται προστατέψτε το όχημα από πτώση, π.χ χρησιμοποιώντας ζώνες ασφαλείας



Συνεχίστε την άντληση μέχρι το επιθυμητό ύψος. Κλειδώστε το ανυψωμένο φορτίο πίσω χρησιμοποιώντας τις πατούσες.

- Για να κατεβάσετε το όχημα, σηκώστε ελαφρά την πλατφόρμα απελευθερώστε την κλειδαριά και πατήστε αργά το πεντάλ επιβραδύνοντας. Μην το κάνετε απότομα όλη την ώρα ελέγξτε την ταχύτητα χαμηλώματος. Σιγουρέψου ότι δεν υπάρχουν αντικείμενα κάτω από την πλατφόρμα.



ΑΙΜΟΡΡΑΓΙΑ ΤΟΥ ΣΥΣΤΗΜΑΤΟΣ / ΣΥΝΤΗΡΗΣΗ

Αν παρατηρήσετε πτώση στην απόδοση της συσκευής σας ενώ εργάζεστε, μπορεί να είναι αυτό υποδεικνύουν ότι υπάρχει αέρας στο υδραυλικό σύστημα. Η αιμορραγία είναι τακτική σέρβις και θα πρέπει να εκτελείται τουλάχιστον μία φορά το χρόνο.

- πριν από την αιμορραγία, χαμηλώστε τον ανυψωτήρα και περιμένετε περίπου μία ώρα, για να στραγγίσει όλο το λάδι και να σταθεροποιηθεί.
- Πατήστε και κρατήστε πατημένο το πεντάλ απελευθέρωσης και, στη συνέχεια, αντλήστε το πεντάλ αρκετές φορές ανυψωτικό πεντάλ.
- Μόλις ολοκληρωθεί η αφαίμαξη, σηκώστε και κατεβάστε την πλατφόρμα χωρίς φορτίο πάνω της δίκη.
- εάν η αιμορραγία είναι ανεπιτυχής, επαναλάβετε ολόκληρη τη διαδικασία.

ΣΥΝΤΗΡΗΣΗ ΚΑΙ ΑΠΟΘΗΚΕΥΣΗ

- Η συσκευή πρέπει να καθαρίζεται τακτικά από σκόνη, γράσο, λάδια και άλλα βρωμιά. Χρησιμοποιήστε ένα στεγνό και μαλακό πανί για αυτό το σκοπό.
- Μη χρησιμοποιείτε επιθετικά καθαριστικά ή διαλυτικά.
- Για προστασία από τη διάβρωση, αποθηκεύστε το εργαλείο σε δοχείο αποθήκευσης όταν δεν το χρησιμοποιείτε μέρος που δεν είναι εκτεθειμένο στην υγρασία.
- Τα παιδιά δεν πρέπει να έχουν πρόσβαση στον χώρο αποθήκευσης της συσκευής.

ΤΗΝ ΠΡΟΣΤΑΣΙΑ ΤΟΥ ΠΕΡΙΒΑΛΛΟΝΤΟΣ

Μην ρίχνετε υδραυλικό υγρό στην αποχέτευση ή αλλού. Στο τέλος της διάρκειας ζωής της, μην πετάτε τη συσκευή με άλλα αστικά απόβλητα. Η συσκευή και τα υγρά πρέπει να απορρίπτονται μέσα εργοστάσιο που προορίζεται για το σκοπό αυτό



Δήλωση συμμόρφωσης ΕΕ

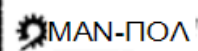
Δεδομένα από ustalra cychroduranesiene αστυνομική ΓΓ - 17

18/2/2017

Είμαστε ως κατασκευαστής

Κατασκευαστής:

MAR-POL S. C. εισαγωγή-εξαγωγή
M. Τοίχος, Τείχος K
Suchowola 6A, 26-020 Chmielnik, Πολωνία



πιστεύουμε ότι το προϊόν:

Μάρκα:
Όνομα Προϊόντων:
Πρότυπο Προϊόντων:

MAR-POL
PODNOŚNIKATV15001b
M8010BA

πληροί τις απαιτήσεις των ακόλουθων εναρμονισμένων NOM και NOM:

PN-EN 1493-2010 Poenośniki rojards

Pnen ISO 12160.2012-nwplo chotewo μηχανές-βασικές αρχές της artookiana Ooenayzysuanrieszarietynka

και πληροί τις βασικές απαιτήσεις των ακόλουθων οδηγιών:

2004/42/WE - Dyrektywa Phe amentu Europejskiego i Polska z dnia 2004-04-29 o ograniczeniu przepuszczalności dyfuzji dwutlenku węgla do pomieszczeń (Wzrost z jaskowolniet)znie 2609/177AWWroo zaenem 5992000 i

Το πρόσωπο που είναι εξουσιοδοτημένο να προετοιμάζει και να αποθηκεύει τεχνική τεκμηρίωση

Κρίστοςφ Σιένα
MAR-POL S.C. IMPORT EXPORT
M. Śoiwka, K. Śoiwka
Suchowola 6A, 26-020 Chmielnik, Polans

Αυτή η τεκμηρίωση ισχύει μόνο για το μηχάνημα στην κατάσταση στην οποία πωλήθηκε και δεν περιλαμβάνει λεπτομέρειες στοιχεία που προστέθηκαν από τον χρήστη του Κορσόν ή μεταγενέστερη εργασία που πραγματοποιήθηκε από αυτόν.

Αυτή η δήλωση συμμόρφωσης αποτελεί τη βάση για τη σήμανση του προϊόντος με το σήμα CE. Αυτή η δήλωση συμμόρφωσης ημμοσειυση παραμένει αποκλειστική ευθύνη του κατασκευαστή.

Sukhovola, 05 Μαΐου 2017

(συντάκτης: osoba wyznaczona przez)

Imię i nazwisko:
Krzysztof To Tείχος

WSPÓLNIK
(Χαντίθ)

Προσδιορισμός

Μοντέλο: M80109A

Ελάχιστο ύψος: 115 mm

Μέγιστο ύψος: 375 χλστ

Βάρος: 28 Kg

Επιτρεπόμενο φορτίο: 680 Kg

Έτος παραγωγής: -

MAR-POL s.c. Suchowola 6a 26-020 Chmielnik