

cecotec

CEC-08057



**Καθαριστής Τζαμιών Ρομπότ Cecotec Conga
WinDroid 870 Connected T**

1. ΜΕΡΗ ΚΑΙ ΣΥΣΤΑΤΙΚΑ Σχ. 1

1. **Ενδείξεις φωτισμού**
 - Κόκκινο που αναβοσβήνει: Σφάλμα
 - Μπλε ενεργό: Λειτουργεί
 - Πράσινο ενεργό: Πλήρως φορτισμένο
 - Κόκκινο ενεργό: Φόρτιση
 - Λευκό ενεργό: Συνδεδεμένο με την παροχή ρεύματος
2. **Βομβητής**
3. **Εξαερισμός**
4. **Υποδοχή τροφοδοσίας**
5. **Κουμπί τροφοδοσίας**
6. **Τρύπα για ανάρτηση**
7. **Κάτω ένδειξη φωτισμού**
 - Κόκκινο που αναβοσβήνει: Σφάλμα
 - Κόκκινο ενεργό: Σωστή λειτουργία

Σχ. 2 Τηλεχειριστήριο

1. **Αυτόματη κίνηση πάνω και κάτω**
2. **Αυτόματη κίνηση αριστερά και κάτω**
3. **Αυτόματη κίνηση δεξιά και κάτω**
4. **Διακοπή καθαρισμού**
5. **Παύση καθαρισμού**
6. **Χειροκίνητη κίνηση πάνω**
7. **Χειροκίνητη κίνηση κάτω**
8. **Χειροκίνητη κίνηση δεξιά**
9. **Χειροκίνητη κίνηση αριστερά**
10. **Έναρξη καθαρισμού**

Τα κουμπιά A και B δεν είναι λειτουργικά.

ΣΗΜΕΙΩΣΗ: Τα γραφικά στο παρόν εγχειρίδιο είναι σχηματικές αναπαραστάσεις και ενδέχεται να μην ταιριάζουν ακριβώς με το προϊόν.

2. ΠΡΙΝ ΤΗ ΧΡΗΣΗ

- Αυτή η συσκευή είναι συσκευασμένη με τρόπο που την προστατεύει κατά τη μεταφορά. Βγάλτε τη συσκευή από το κουτί της και αφαιρέστε όλα τα υλικά συσκευασίας. Μπορείτε να κρατήσετε το αρχικό κουτί και τα άλλα στοιχεία συσκευασίας σε ασφαλές μέρος. Αυτό θα σας βοηθήσει να αποφύγετε ζημιές κατά τη μεταφορά στο μέλλον. Σε περίπτωση που απορρίψετε την αρχική συσκευασία, βεβαιωθείτε ότι όλα τα υλικά ανακυκλώνονται σύμφωνα με τους κανονισμούς.
- Βεβαιωθείτε ότι όλα τα μέρη και τα εξαρτήματα περιλαμβάνονται και είναι σε καλή κατάσταση. Αν λείπει κάποιο μέρος ή αν είναι σε κακή κατάσταση, επικοινωνήστε άμεσα με την επίσημη Τεχνική Υπηρεσία Υποστήριξης της Cecotec.

Περιεχόμενα κουτιού:

- Ρομπότ καθαρισμού παραθύρων Conga WinDroid 870 Connected T
- Τροφοδοτικό και καλώδιο τροφοδοσίας
- Τηλεχειριστήριο
- Σχοινί ασφαλείας
- 12 πανάκια καθαρισμού από μικροϊνες
- Εγχειρίδιο οδηγιών
- Εγχειρίδιο εφαρμογής

1. Ελέγξτε αν το σχοινί ασφαλείας έχει φθαρεί ή αν ο κόμπος είναι χαλαρός. Δέστε το σχοινί ασφαλείας σε κάποιο σταθερό σημείο εντός πριν ενεργοποιήσετε τη συσκευή.
2. Βεβαιωθείτε ότι η μπαταρία είναι πλήρως φορτισμένη (ενδείκτης φωτός πράσινος).
3. Ενεργοποιήστε το ρομπότ πριν το τοποθετήσετε στο τζάμι. Μόλις το τοποθετήσετε, βεβαιωθείτε ότι παραμένει σταθερό πριν το αφήσετε.
4. Αφαιρέστε τυχόν αντικείμενα από το τζάμι.

Προειδοποίηση Πριν χρησιμοποιήσετε το τηλεχειριστήριο, αφαιρέστε το μονωτικό στο πίσω μέρος του τηλεχειριστηρίου. Για να αφαιρέσετε ή να αλλάξετε τις μπαταρίες, απλώς σύρετε το κάλυμμα της μπαταρίας προς τα κάτω.

Προειδοποίηση Συνιστάται να παρακολουθείτε τη λειτουργία του ρομπότ καθαρισμού παραθύρων για να βεβαιωθείτε ότι λειτουργεί σωστά. Εάν θέλετε να καθαρίσετε ειδικές επιφάνειες και δεν είστε σίγουροι αν το ρομπότ καθαρισμού θα λειτουργήσει σωστά, να είστε επιπλέον προσεκτικοί και να λάβετε τα απαραίτητα μέτρα. Θυμηθείτε ότι το σχοινί ασφαλείας πρέπει να χρησιμοποιείται πάντα.

Το Conga WinDroid 870 Connected T έχει σχεδιαστεί για να καθαρίζει όλους τους τύπους παραθύρων, βιτρινών και τυπικών κάθετων, επίπεδων επιφανειών. Ωστόσο, για λόγους ασφαλείας, συνιστάται να μην χρησιμοποιείτε το ρομπότ καθαρισμού παραθύρων στις παρακάτω περιπτώσεις:

- Σε τζάμια χωρίς πλαίσιο.
- Σε καμπυλωτά τζάμια, είτε κυρτά είτε κοίλα.
- Σε τζάμια με πάχος μικρότερο από 3 χιλιοστά.
- Σε τζάμια που έχουν ένωση (σιλικόνη ή λάστιχο) ανάμεσα στο πλαίσιο και το γυαλί με τις εξής χαρακτηριστικές ιδιότητες: αν η γωνία (α) της ένωσης είναι μικρότερη από 45° και η απόσταση από την άκρη (1b) είναι μεγαλύτερη από 5 χιλιοστά. Το ρομπότ καθαρισμού παραθύρων μπορεί να χάσει την αναρρόφηση και να πέσει. Αν οι ενώσεις των παραθύρων σας πληρούν αυτές τις προϋποθέσεις, μην χρησιμοποιήσετε το ρομπότ καθαρισμού παραθύρων.

3. ΛΕΙΤΟΥΡΓΙΑ

Σημαντικό: Το ρομπότ καθαρισμού παραθύρων πρέπει να είναι πάντα συνδεδεμένο σε πρίζα κατά τη διάρκεια της λειτουργίας.

Σύνδεση (Εικ. 3)

- Συνδέστε το καλώδιο τροφοδοσίας στο τροφοδοτικό και μετά στο ρομπότ.
- Σφίξτε τον συνδετήρα τροφοδοσίας όπως φαίνεται στην εικόνα 3.

Κουμπί ενεργοποίησης

- Πατήστε και κρατήστε πατημένο το κουμπί ενεργοποίησης για 2 δευτερόλεπτα για να ενεργοποιήσετε ή να απενεργοποιήσετε το ρομπότ καθαρισμού παραθύρων.
- Κατά τη λειτουργία, πατήστε το κουμπί ενεργοποίησης για να σταματήσετε ή να ξεκινήσετε τον καθαρισμό.

Πώς να τοποθετήσετε το ρομπότ Conga WinDroid στο γυαλί/παράθυρο

- Ενεργοποιήστε το ρομπότ καθαρισμού παραθύρων και βεβαιωθείτε ότι ξεκινάει ο ανεμιστήρας.
- Τοποθετήστε το ρομπότ καθαρισμού παραθύρων στο τζάμι ή στο παράθυρο. Κρατήστε το σε απόσταση 10 cm από το πλαίσιο του παραθύρου.
- Βεβαιωθείτε ότι το ρομπότ καθαρισμού παραθύρων παραμένει σταθερά προσκολλημένο στο γυαλί πριν το αφήσετε.

Πώς να αφαιρέσετε το ρομπότ Conga WinDroid από το γυαλί/παράθυρο

- Μόλις τελειώσει ο καθαρισμός, κρατήστε το σχοινί ασφαλείας με το ένα χέρι και αποσυνδέστε το ρομπότ καθαρισμού παραθύρων από το γυαλί με το άλλο.
- Πατήστε το κουμπί ενεργοποίησης για να απενεργοποιήσετε το ρομπότ καθαρισμού παραθύρων μόλις το τοποθετήσετε σε ασφαλή επιφάνεια.

Σημείωση:

Ασφαλίστε καλά το ρομπότ καθαρισμού παραθύρων κατά τη διάρκεια αυτής της διαδικασίας.

Λειτουργία UPS (Σύστημα αδιάλειπτης λειτουργίας)

- Το σύστημα ασφαλείας ενεργοποιείται για 30 λεπτά όταν διακοπεί η τροφοδοσία, εμποδίζοντας το ρομπότ καθαρισμού παραθύρων να πέσει αμέσως στο πάτωμα.

Το ρομπότ καθαρισμού παραθύρων θα σταματήσει αυτόματα να λειτουργεί και η ένδειξη κόκκινου φωτός θα αρχίσει να αναβοσβήνει.

- Αφαιρέστε το ρομπότ από το γυαλί το συντομότερο δυνατό. Μπορείτε να τραβήξετε προσεκτικά από το σχοινί ασφαλείας για να το αποσυνδέσετε.

Λειτουργία καθαρισμού τραπεζιού

Τοποθετήστε το ρομπότ στο τραπέζι και επιλέξτε τη χειροκίνητη λειτουργία καθαρισμού. Στη συνέχεια, χρησιμοποιήστε τα κουμπιά για να μετακινήσετε το ρομπότ και να καθαρίσετε το τραπέζι χειροκίνητα όπως επιθυμείτε.

Αλλαγή του πανιού καθαρισμού (Εικ. 4)

- Τοποθετήστε το πανί καθαρισμού στον δακτύλιο.
- Τοποθετήστε τον δακτύλιο στον τροχό καθαρισμού και βεβαιωθείτε ότι οι 6 υποδοχές στον δακτύλιο είναι καλά στερεωμένες για να αποτραπεί η διαρροή.

Σημείωση:

Το ρομπότ καθαρισμού παραθύρων μπορεί να εκτελέσει στεγνό και υγρό καθαρισμό. Για υγρό καθαρισμό, ψεκάστε κάποιο ειδικό καθαριστικό παραθύρων στο τζάμι.

4. ΚΑΘΑΡΙΣΜΟΣ ΚΑΙ ΣΥΝΤΗΡΗΣΗ

- Χρησιμοποιήστε ένα μαλακό, υγρό πανί για να καθαρίσετε την εξωτερική επιφάνεια του ρομπότ καθαρισμού παραθύρων.
- Τα πανιά καθαρισμού πλένονται και επαναχρησιμοποιούνται.
- Μην βυθίζετε το ρομπότ καθαρισμού παραθύρων στο νερό και μην το τοποθετείτε κάτω από τη βρύση.

5. ΑΝΤΙΜΕΤΩΠΙΣΗ ΠΡΟΒΛΗΜΑΤΩΝ

Πρόβλημα: Το ρομπότ καθαρισμού παραθύρων δεν λειτουργεί και εκπέμπει ήχο συναγερμού.

Αιτία / Λύση:

- Σφάλμα τριβής:
 - Το πανί καθαρισμού είναι πολύ βρώμικο. Καθαρίστε το.
 - Υπάρχουν αυτοκόλλητα στο γυαλί, μεμβράνη παραθύρων κ.λπ. Αφαιρέστε τα.
 - Το τζάμι έχει καθαριστεί πάρα πολλές φορές και είναι ολισθηρό. Αφαιρέστε το ρομπότ καθαρισμού από το γυαλί ή το παράθυρο.
-

Πρόβλημα: Το ρομπότ καθαρισμού παραθύρων γλιστράει και δεν ανιχνεύει το πάνω πλαίσιο ενώ βρίσκεται σε αυτόματη λειτουργία πάνω/κάτω.

Αιτία / Λύση:

- Πατήστε το κουμπί λειτουργίας και επιλέξτε τη λειτουργία καθαρισμού "αριστερά προς δεξιά" για να συνεχίσετε τον καθαρισμό.

Πρόβλημα: Το ρομπότ καθαρισμού παραθύρων δεν ολοκληρώνει τον καθαρισμό ολόκληρης της επιφάνειας του παραθύρου και σταματά στη μέση.

Αιτία / Λύση:

- Πατήστε τα κουμπιά αριστερά και δεξιά για να συνεχίσετε τον καθαρισμό.
-

Πρόβλημα: Το ρομπότ καθαρισμού παραθύρων δεν κινείται ομαλά ή κινείται ασταθώς.

Αιτία / Λύση:

- Το πανί καθαρισμού είναι πολύ βρώμικο. Καθαρίστε το ή αντικαταστήστε το.
 - Αφαιρέστε αυτοκόλλητα ή μεμβράνες από το παράθυρο.
 - Η βίδα στον τροχό καθαρισμού είναι χαλαρή, σφίξτε την.
-

Πρόβλημα: Μετά τον καθαρισμό, το ρομπότ καθαρισμού παραθύρων αφήνει σημάδια στην επιφάνεια του γυαλιού.

Αιτία / Λύση:

- Το πανί είναι πολύ βρώμικο ή πολύ υγρό. Καθαρίστε το ή αντικαταστήστε το.
-

Πρόβλημα: Το ρομπότ καθαρισμού παραθύρων έχει σταματήσει να λειτουργεί λόγω διακοπής ρεύματος και βρίσκεται εκτός εμβέλειας του χρήστη.

Αιτία / Λύση:

- Τραβήξτε προσεκτικά το σχοινί ασφαλείας και κρατήστε το ρομπότ καθαρισμού παραθύρων με το χέρι σας.
 - Απενεργοποιήστε το ρομπότ καθαρισμού παραθύρων πατώντας το κουμπί λειτουργίας για 2 δευτερόλεπτα.
-

Πρόβλημα: Το ρομπότ καθαρισμού παραθύρων έχει σταματήσει να λειτουργεί και το κόκκινο φως αναβοσβήνει.

Αιτία / Λύση:

- Τραβήξτε προσεκτικά το σχοινί ασφαλείας και κρατήστε το ρομπότ καθαρισμού παραθύρων με το χέρι σας.
 - Βεβαιωθείτε ότι δεν υπάρχουν εμπόδια στο παράθυρο ή στο γυαλί. Εάν υπάρχουν, αφαιρέστε τα.
 - Ελέγξτε αν υπάρχει διαρροή αέρα λόγω χάσματος ή ανώμαλων πλαισίων παραθύρων.
-

Πρόβλημα: Όταν το ρομπότ καθαρισμού παραθύρων είναι ενεργοποιημένο, ο ανεμιστήρας δεν λειτουργεί και δεν ακούγεται συναγερμός.

Αιτία / Λύση:

- Το μπλε φως αναβοσβήνει/το κόκκινο φως αναμμένο/χωρίς συναγερμό: χαμηλή μπαταρία. Φορτίστε πλήρως το ρομπότ καθαρισμού παραθύρων.
- Το μπλε φως αναβοσβήνει/το κόκκινο φως αναβοσβήνει/χωρίς συναγερμό: Σφάλμα υλικού. Επικοινωνήστε με την επίσημη Τεχνική Υποστήριξη της Cecotec.

6. ΕΦΑΡΜΟΓΗ SMARTPHONE

Αυτό το ρομπότ καθαρισμού παραθύρων διαθέτει εφαρμογή για smartphone, η οποία συνδέεται με το ρομπότ μέσω Bluetooth και επιτρέπει τον πλήρη έλεγχο της διαδικασίας καθαρισμού.

Σημείωση:

- Το σύστημα iOS απαιτεί iOS 7.0 ή νεότερες εκδόσεις.
- Το σύστημα Android απαιτεί Android 4.3 ή νεότερες εκδόσεις.
- Απαιτείται έκδοση Bluetooth 4.3 ή νεότερη.

1. Συνδέστε το ρομπότ καθαρισμού παραθύρων σε μια πρίζα και πατήστε το κουμπί λειτουργίας για 2 δευτερόλεπτα για να το ενεργοποιήσετε. Μόλις το ρομπότ ενεργοποιηθεί, το Smartphone σας θα μπορεί να το εντοπίσει.

2. Ενεργοποιήστε το Bluetooth του Smartphone σας.

3. Αναζητήστε την εφαρμογή “Windroid 870 Connected”, κατεβάστε την και ανοίξτε την στο κινητό σας τηλέφωνο.

4. Κάντε κλικ στην επιλογή “Αναζήτηση Bluetooth” και συνδέστε το ρομπότ καθαρισμού παραθύρων στο κινητό σας τηλέφωνο.

5. Απολαύστε τον πλήρη έλεγχο του ρομπότ Conga WinDroid.

7. ΤΕΧΝΙΚΕΣ ΠΡΟΔΙΑΓΡΑΦΕΣ Προϊόν: Conga WinDroid 870 Connected T

Αναφορά προϊόντος: 08057

Ονομαστική τάση και συχνότητα: 100-240 V AC 50/60 Hz

Ισχύς: 80 W

Έξοδος φορτιστή: 24 V, 3.75 A

Μπαταρία Ιόντων-Λιθίου: 14,8 V, 600 mAh

Οι τεχνικές προδιαγραφές ενδέχεται να αλλάξουν χωρίς προειδοποίηση για τη βελτίωση της ποιότητας του προϊόντος.

Κατασκευασμένο στην Κίνα | Σχεδιασμένο στην Ισπανία

8. ΑΠΟΡΡΙΨΗ ΠΑΛΑΙΩΝ ΗΛΕΚΤΡΙΚΩΝ ΚΑΙ ΗΛΕΚΤΡΟΝΙΚΩΝ ΣΥΣΚΕΥΩΝ

Αυτό το σύμβολο υποδεικνύει ότι, σύμφωνα με τις ισχύουσες κανονιστικές διατάξεις, το προϊόν και/ή η μπαταρία πρέπει να απορρίπτονται ξεχωριστά από τα οικιακά απορρίμματα. Όταν το προϊόν φτάσει στο τέλος της διάρκειας ζωής του, θα πρέπει να απορρίψετε τις μπαταρίες/συσσωρευτές και να τις παραδώσετε σε σημείο συλλογής που καθορίζεται από τις τοπικές αρχές.

Οι καταναλωτές πρέπει να επικοινωνούν με τις τοπικές αρχές ή τους λιανοπωλητές για πληροφορίες σχετικά με τη σωστή απόρριψη παλιών ηλεκτρικών και ηλεκτρονικών συσκευών και/ή των μπαταριών τους.

Η συμμόρφωση με τις παραπάνω οδηγίες θα βοηθήσει στην προστασία του περιβάλλοντος.

9. ΤΕΧΝΙΚΗ ΥΠΟΣΤΗΡΙΞΗ ΚΑΙ ΕΓΓΥΗΣΗ

Η Cecotec θα είναι υπεύθυνη προς τον τελικό χρήστη ή τον καταναλωτή για οποιαδήποτε έλλειψη συμμόρφωσης που υπάρχει κατά την παράδοση του προϊόντος, σύμφωνα με τους όρους, τις προϋποθέσεις και τις προθεσμίες που καθορίζονται από τους ισχύοντες κανονισμούς.

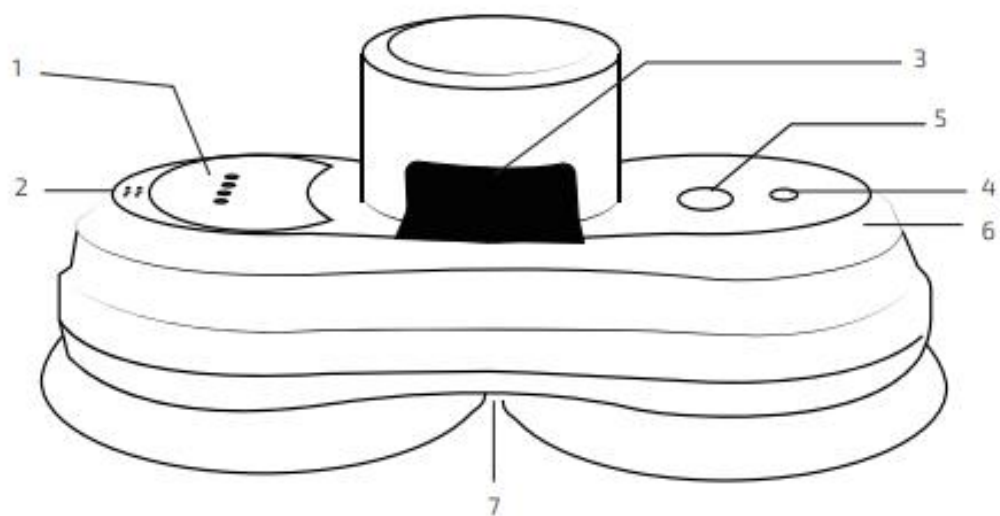


Fig./Img./Abb./Afb./ Rys./Obr. 1

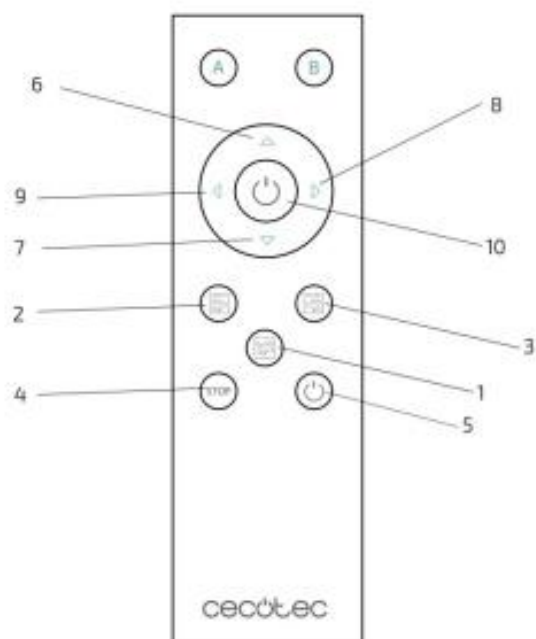


Fig./Img./Abb./Afb./ Rys./Obr. 2

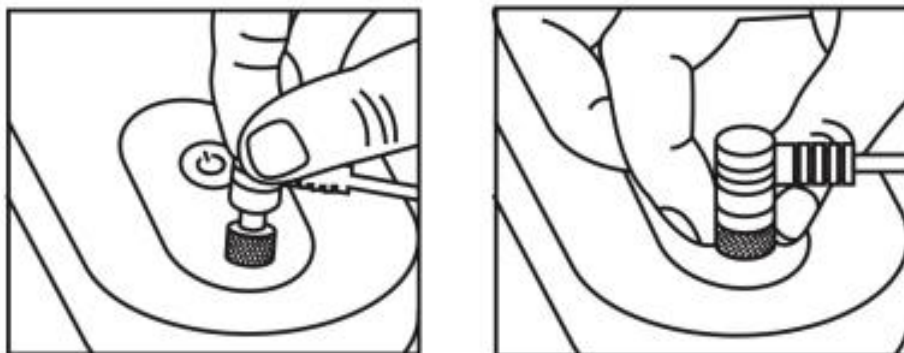


Fig./Img./Abb./Afb./ Rys./Obr. 3



Fig./Img./Abb./Afb./ Rys./Obr. 4