

# cecotec

μ μ 90 W  
EnergySilence 490 FreshEssence Cecotec CEC-08195



μ

μ

.-

-

μ

μ

μ

-

8

μ

μ

μ

μ

μ

μ

μ

μ

μ

μ

μ

.

μ

-

μ

μ

-

μμ

Cecotec

μ

μ

μ

-



-

μ

μ

.

μ

μ

μ

μ

μ

μ

μ

μ

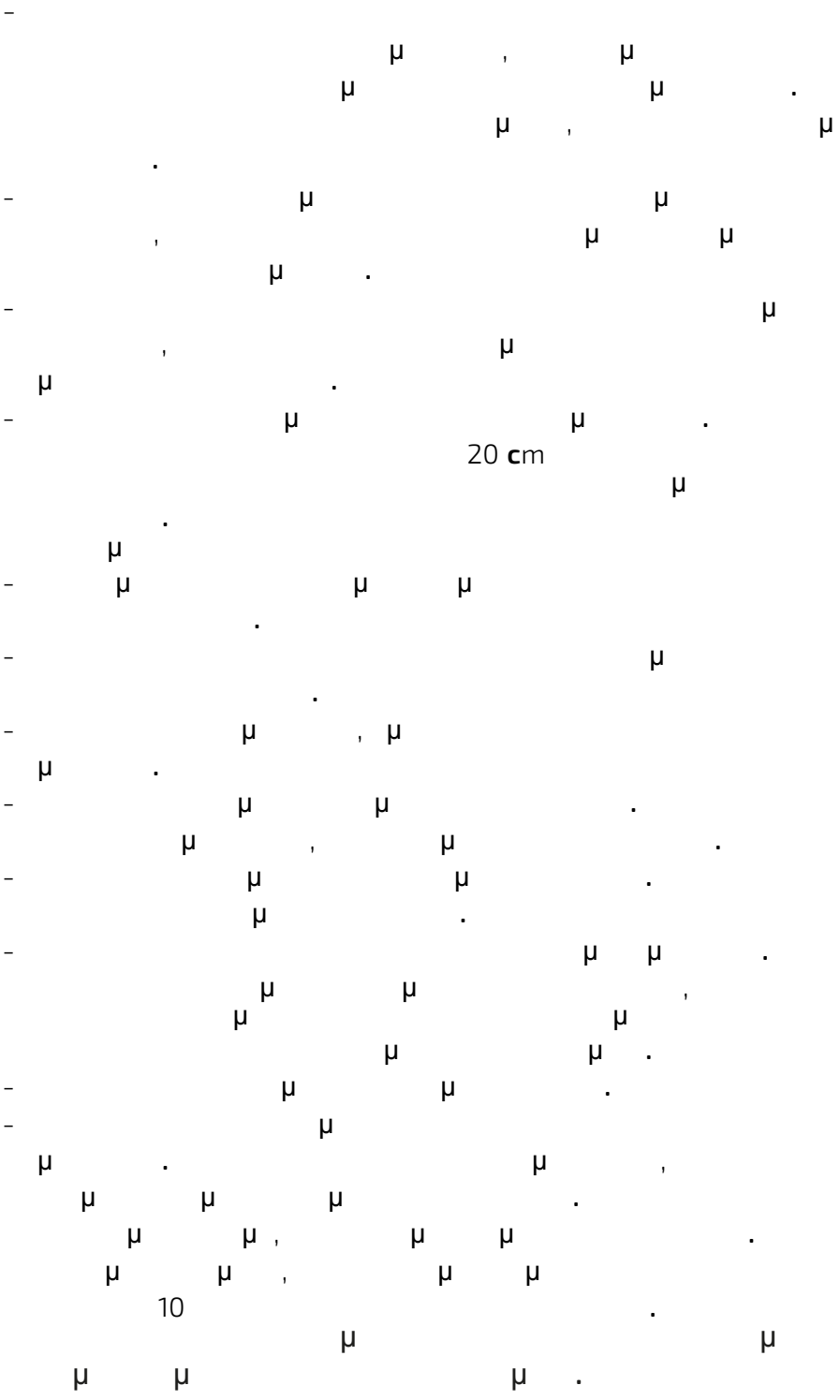
-

μ

μ

μ





- (+) (-)  $\mu$

$\mu$  .

-  $\mu$   $\mu$   $\mu$   
 $\mu$  .

-  $\mu$   $\mu$   $\mu$   
 $\mu$  . ,  $\mu$

-  $\mu$  .

-  $\mu$  ,  $\mu$   
.

-  $\mu$  .

-  $\mu$   $\mu$  ,  
.

-  $\mu$   
.

-  $\mu$   $\mu$   $\mu$   $\mu$  .

-  $\mu$   $\mu$  .

-  $\mu$  .

1.

.1

1.  $\mu$

2.

3.  $\mu$

4.

5.  $\mu$

6.

7.  $\mu\mu$

8.  $\mu\mu$

9.  $\mu$

10.  $\mu$

11.

12.  $\mu$

13.  $\mu$

14.  $\mu\mu$

15.  $\mu$

16.  $\mu$   $\mu$

17.  $\mu$

18.

19.  $\mu$

20.

21.

22.

23.

. .2 :

24.

-  $\mu$

- 1

- 2

- 4



25.

-  $\mu$



-



-



26.

-



-



-



27.

28.

μ

29.

A. ON/OFF: μ

B. SPEED: μ

D. TIMER: μ

E. OSC: μ

F. MIST: μ μ

G. MIST: μ μ

. .3

A. ON/OFF: μ

B. SPEED: μ

. MODE: μ

D. TIMER: μ

E. OSC: μ

F. MIST: μ μ

:

μ

μ

μ

2.

-

μ μ

μ

μ

μ

μ

μ

-

μ

μ

μ

.

μμ

μ

μ

μ

Cecotec.

μ

-

μ

-

-

CR2025

-

- 3.
1. (21) (22). (20) μ (19) μ (23) (18). μ (10).
2. μ μ μ
3. (5) μ μ μ
- (8) μ μ (7).
4. (4) μ
- (3).
5. μ (1) μ (2).
- μ .
6. μ μ (2) μ (6).
- μ μ μ (7).
7. μ (13) μ μ μ
- μ (1).

4.

:

- μ μ μ .
- μ μ . μ .
- μ . μ 40 °C.

.4:

- μ μ
- μ
- μ μ μ
- .
- μ . .4
- μ μ μ . μ μ . μ .
- μ . .5 μ μ μ

A. ON/OFF: μ

- μ POWER μ . (29)
- μ POWER μ μ μ .



**B. SPEED:** μ

- μ , μ **ON/OFF (A)** μ **SPEED (B)** μ  
(25)
- μ **SPEED** μ : (25)
- μ **SPEED** μ : (25)
- μ **SPEED,** μ

**. MODE:** μ

- μ **POWER** μ μ
- μ **MODE** μ (26) μ
- μ **MODE** μ (26) μ
- μ **MODE** μ

**D. TIMER:** μ

- μ μ μ μ μ μ μ
- μ μ μ **TIMER** μ μ μ : 0,5 h, 1 h, 1,5 h ...  
7,5 h. (24)
- μ μ μ (24) μ μ μ μ μ

**E. OSC:** μ

- μ **OSC** (27) ( )
- μ **OSC** μ (27)

**F. MIST:** μ

- μ μ μ μ (15) μ
- μ **MIST** μ
- μ μ μ μ μ μ μ (28) μ μ

- μ : μ (G) μ μ .

- μ μ μ

- μ CR2025. μ μ μ .

- μ μ μ μ μ μ

1. μ μ μ μ μ

2. μ μ μ μ μ μ

3. μ CR2025,

4. μ μ μ μ μ

5. μ μ μ μ μ

5.

μ μ :

μ μ μ μ μ μ

- μ μ μ μ μ μ

- μ μ μ μ μ μ μ μ

μ μ μ μ μ μ

- μ μ μ μ μ μ μ μ

- μ μ μ μ μ μ μ μ μ μ

- μ μ μ μ μ μ μ μ μ μ

- . μ μ

- μ μ μ μ μ μ .

- μ μ μ μ μ μ .

- μ μ μ μ μ μ .

- μ μ μ μ μ μ .

- μ μ μ μ μ μ .

1. μ μ μ μ μ μ .

2. μ μ μ μ μ μ .

3. μ μ μ μ μ μ μ μ .

4. μ μ μ μ μ μ μ μ .

5. μ μ μ μ μ μ μ μ .

- μ μ μ μ μ μ μ μ .

- μ μ μ μ μ μ μ μ .

- μ μ μ μ μ μ μ μ .

- μ μ μ μ μ μ μ μ .



7.

: 08195

: Energy Silence 490

**Freshessence**

: 90 W

: 220-240 V

: 50 Hz

	$\mu$	$\mu$	
$\mu$	F	44.98	m <sup>3</sup> /min
$\mu$ $\mu$	P	39.60	W

	<b>off</b>	P <sub>OFF</sub>	0.26	W
$\mu$		L <sub>WA</sub>	59.68	dB (A)
		C	3.08	m/seg
$\mu$	IEC 60879			
Cecotec Innovaciones S.L. Av. Reyes Católicos nº60, 46910, Alfafar (Valencia, Spain)				

$\mu$   
|     $\mu$

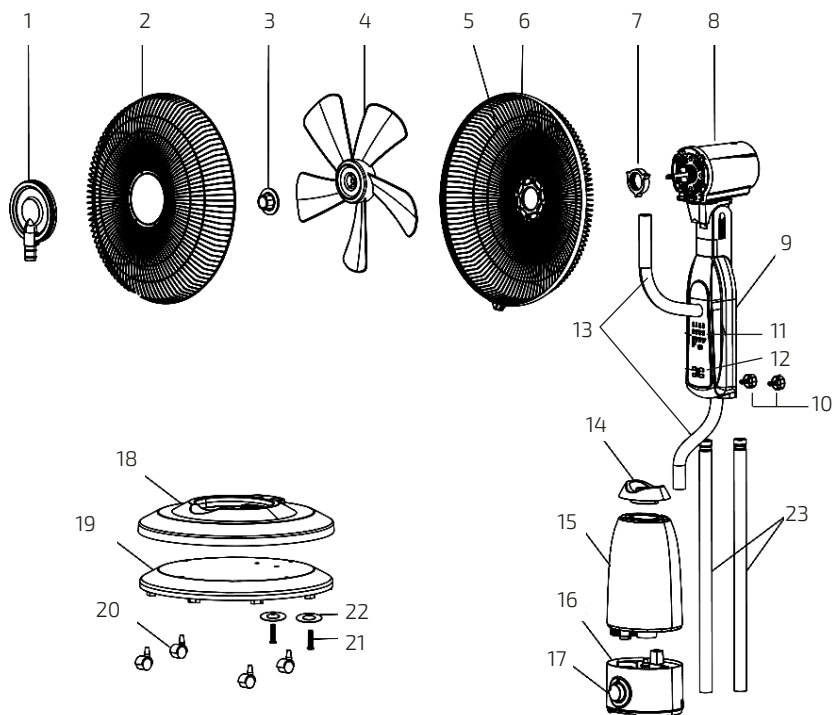


Fig./Img./Abb./Afb./ Rys. 1

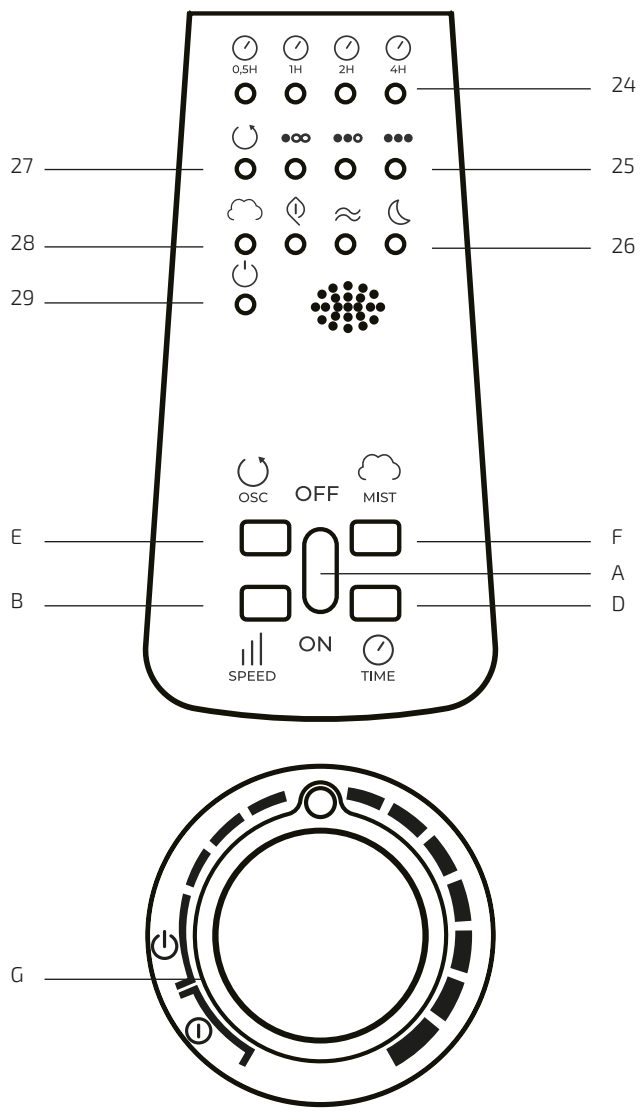


Fig./Img./Abb./Afb./ Rys. 2

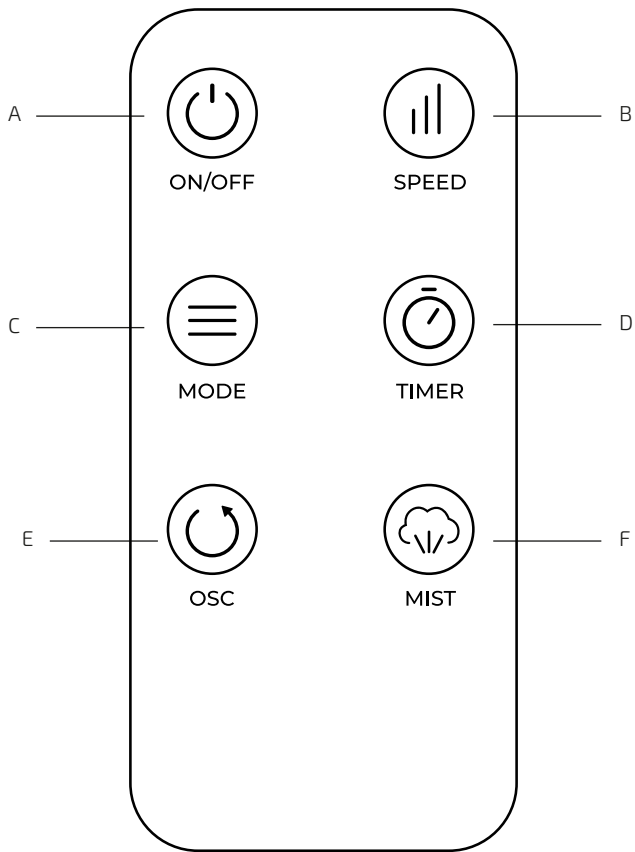


Fig./Img./Abb./Afb./ Rys. 3



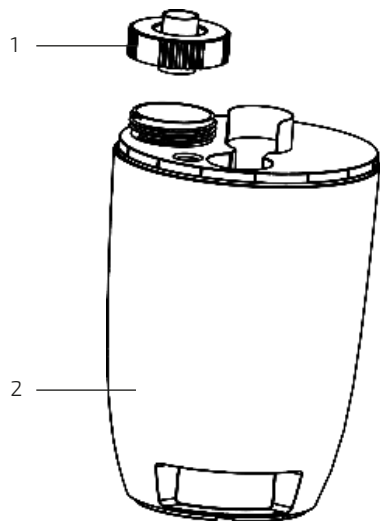


Fig./Img./Abb./Afb./ Rys. 4

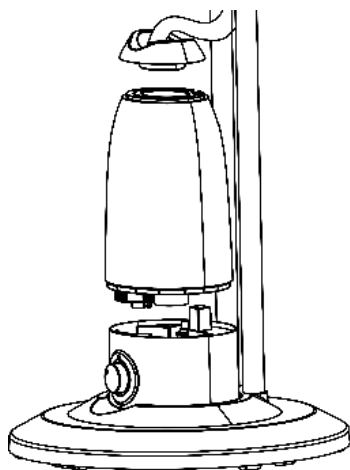


Fig./Img./Abb./Afb./ Rys. 5