

VEVOR[®]
TOUGH TOOLS, HALF PRICE

ZDKDDDXZSJJJ3CZ77V0



Ασύρματη Επαναφορτιζόμενη και Περιστρεφόμενη Βούρτσα
Καθαρισμού με Επεκτάσιμη Λαβή και 4 Κεφαλές

ΣΗΜΑΝΤΙΚΕΣ ΟΔΗΓΙΕΣ ΑΣΦΑΛΕΙΑΣ

ΠΡΟΕΙΔΟΠΟΙΗΣΗ:

Παρακαλούμε διαβάστε προσεκτικά αυτό το εγχειρίδιο πριν χρησιμοποιήσετε το προϊόν. Η μη συμμόρφωση με τις οδηγίες μπορεί να οδηγήσει σε σοβαρό τραυματισμό. **ΦΥΛΑΞΤΕ ΑΥΤΟ ΤΟ ΕΓΧΕΙΡΙΔΙΟ.**

Κατά τη χρήση ηλεκτρικής συσκευής, ιδιαίτερα όταν υπάρχουν παιδιά, θα πρέπει πάντα να τηρούνται βασικές προφυλάξεις ασφαλείας, συμπεριλαμβανομένων των εξής:

1. Βεβαιωθείτε ότι η περιστρεφόμενη βούρτσα είναι σωστά συναρμολογημένη πριν τη χρήση.
2. Αυτή η συσκευή δεν προορίζεται για χρήση από άτομα (συμπεριλαμβανομένων παιδιών) με μειωμένες φυσικές, αισθητηριακές ή νοητικές ικανότητες ή έλλειψη εμπειρίας και γνώσεων, εκτός εάν έχουν επιβλέψει ή λάβει οδηγίες για τη χρήση της συσκευής από υπεύθυνο άτομο για την ασφάλειά τους.
3. Για να προστατευθείτε από τον κίνδυνο ηλεκτροπληξίας, μην βυθίζετε τη βούρτσα σε νερό ή άλλα υγρά. Μην φορτίζετε τη μπαταρία εάν είναι υγρή ή παρουσιάζει σημάδια διάβρωσης.
4. Αν το καλώδιο είναι κατεστραμμένο, πρέπει να αντικατασταθεί από τον κατασκευαστή, τον εξουσιοδοτημένο αντιπρόσωπο ή εξίσου εξειδικευμένο άτομο για να αποφευχθεί κίνδυνος.
5. **ΜΗΝ** αποθηκεύετε ή χρησιμοποιείτε τη συσκευή κοντά σε εκρηκτικά και εύφλεκτα αντικείμενα ή υγρά.
6. **ΜΗΝ** αποσυναρμολογείτε, επισκευάζετε ή τροποποιείτε τα εσωτερικά μέρη μόνοι σας. Επικοινωνήστε μαζί μας σε περίπτωση προβλημάτων ποιότητας.
7. **ΜΗΝ** αποσυναρμολογείτε, επισκευάζετε ή προσπαθείτε να ανοίξετε τη μπαταρία. Κατά τη φόρτιση, κρατήστε τη μακριά από ζεστά ή εύφλεκτα αντικείμενα.
8. **ΜΗΝ** χρησιμοποιείτε άλλα κεφαλάκια βούρτσας από αυτά που συνιστά ο κατασκευαστής.
9. Χρησιμοποιείτε ΜΟΝΟ τον παρεχόμενο προσαρμογέα ρεύματος.
10. Φοράτε πάντα κατάλληλα προστατευτικά γυαλιά κατά τη χρήση της περιστρεφόμενης βούρτσας με ερεθιστικές ουσίες. Συνιστώνται επίσης λαστιχένια γάντια.
11. Κρατήστε τα μαλλιά, τα ρούχα ή άλλα μέρη του σώματος μακριά από το κεφαλάκι της βούρτσας για να αποφύγετε μπλέξιμο.
12. Χρησιμοποιείτε τη συσκευή μόνο για τους οικιακούς σκοπούς που περιγράφονται.

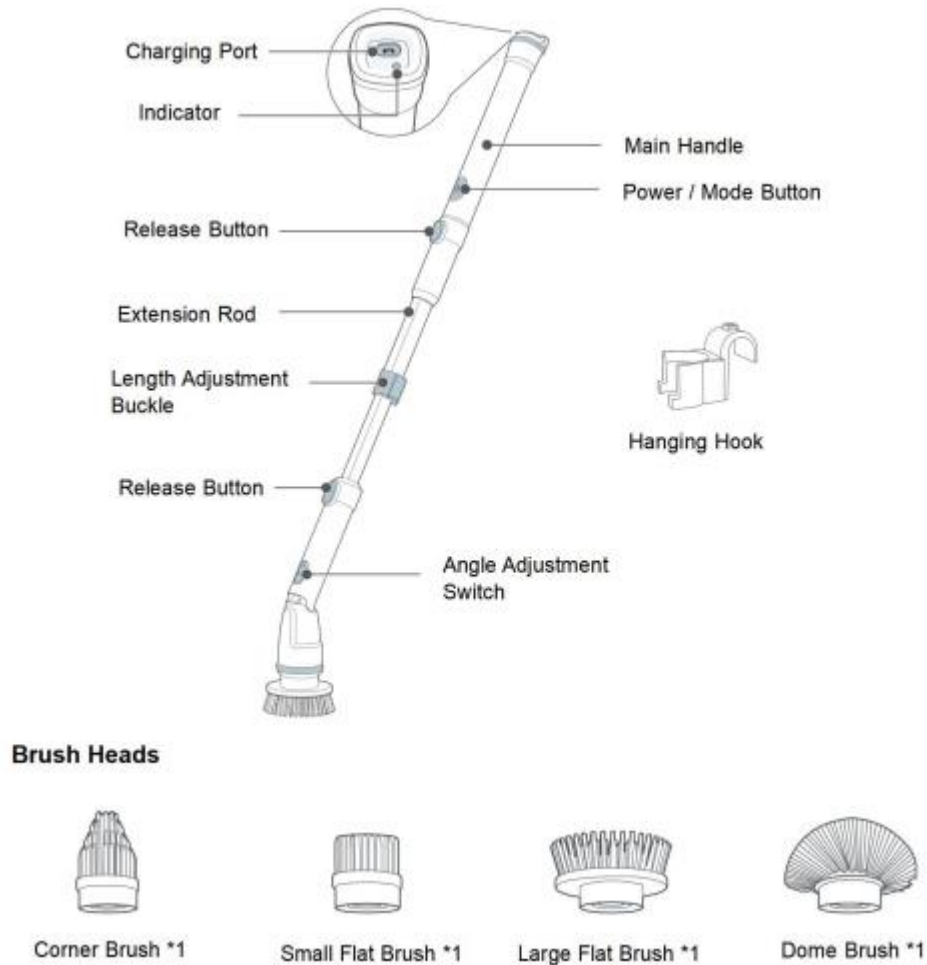
ΟΔΗΓΙΕΣ ΑΣΦΑΛΕΙΑΣ ΓΙΑ ΤΗ ΜΠΑΤΑΡΙΑ ΚΑΙ ΤΗ ΦΟΡΤΙΣΗ

1. Συνιστάται η φόρτιση, η χρήση ή η αποθήκευση της βούρτσας καθαρισμού σε θερμοκρασία μεταξύ 5°C και 35°C.
2. Επειδή το προϊόν περιέχει μπαταρίες λιθίου και διαθέτει αδιάβροχη σχεδίαση, απαγορεύεται η αποσυναρμολόγηση του προϊόντος χωρίς άδεια.
3. Εάν το περίβλημα είναι σπασμένο, διακόψτε αμέσως τη χρήση και μην το επαναφορτίσετε.
4. Κατά τη φόρτιση, κρατήστε το μακριά από πηγές θερμότητας ή εύφλεκτα αντικείμενα.
5. Επειδή το προϊόν περιέχει μπαταρίες, μην το καίτε. Η καύση του προϊόντος μπορεί να προκαλέσει έκρηξη.
6. Κατά τον καθαρισμό ή την επισκευή, βεβαιωθείτε ότι το προϊόν δεν βρίσκεται σε κατάσταση φόρτισης.
7. Μην φορτίζετε σε υγρές συνθήκες.
8. Τοποθετήστε το αδιάβροχο κάλυμμα στη θύρα φόρτισης μετά τη φόρτιση για καλύτερη αδιαβροχοποίηση ή μεγαλύτερη διάρκεια ζωής του προϊόντος.
9. Βεβαιωθείτε ότι η θύρα φόρτισης και το καλώδιο φόρτισης είναι στεγνά πριν από τη φόρτιση, διαφορετικά υπάρχει κίνδυνος βραχυκυκλώματος.
10. Βεβαιωθείτε ότι η τροφοδοσία είναι συνδεδεμένη με την ενδεικνυόμενη τάση, διαφορετικά μπορεί να προκληθεί ηλεκτροπληξία ή πυρκαγιά.
11. Μην συνδέετε και αποσυνδέετε τον προσαρμογέα ρεύματος και το καλώδιο φόρτισης με βρεγμένα χέρια, καθώς μπορεί να προκληθεί ηλεκτροπληξία.
12. Μην αφήνετε να πέσουν ή να εισχωρήσουν ξένα αντικείμενα στη θύρα φόρτισης, καθώς μπορεί να προκληθεί ηλεκτροπληξία ή βραχυκύκλωμα και ζημιά στο προϊόν.
13. Εάν δεν χρησιμοποιείτε το προϊόν για μεγάλο χρονικό διάστημα, αποσυνδέστε τον προσαρμογέα ρεύματος και το καλώδιο φόρτισης, καθώς η φθορά της μόνωσης μπορεί να προκαλέσει ηλεκτροπληξία ή πυρκαγιά.
14. Αν σχεδιάζετε να μην χρησιμοποιήσετε το προϊόν για μεγάλο χρονικό διάστημα, φορτίστε πλήρως τη μπαταρία πριν την αποθήκευση και επαναφορτίστε την κάθε έξι μήνες.
15. Για λόγους ασφάλειας, μην αφήνετε το προϊόν να φορτίζεται χωρίς επίβλεψη για μεγάλο χρονικό διάστημα.

**Η μέγιστη διάρκεια φόρτισης δεν πρέπει να υπερβαίνει τις 24 ώρες.
ΦΥΛΑΞΤΕ ΑΥΤΕΣ ΤΙΣ ΟΔΗΓΙΕΣ**

ΤΕΧΝΙΚΕΣ ΠΡΟΔΙΑΓΡΑΦΕΣ

Μοντέλο	KS-2627
Κύριο Υλικό	ABS
Χρώμα	Λευκό
Διαστάσεις Προϊόντος (ΜxΠxΥ)	69691190 mm
Διαστάσεις Συσκευασίας (ΜxΠxΥ)	412160142 mm
Καθαρό Βάρος (kg)	1.29
Μικτό Βάρος (kg)	1.58
Επίπεδο Αδιαβροχοποίησης	IPX7
Διάρκεια Φόρτισης	4.5 ± 0.5 ώρες
Μέθοδος Φόρτισης	Type-C
Χωρητικότητα Μπαταρίας	2500mAh Μπαταρία Λιθίου
Ονομαστική Τάση Λειτουργίας	DC 9V
Ισχύς	14.8W



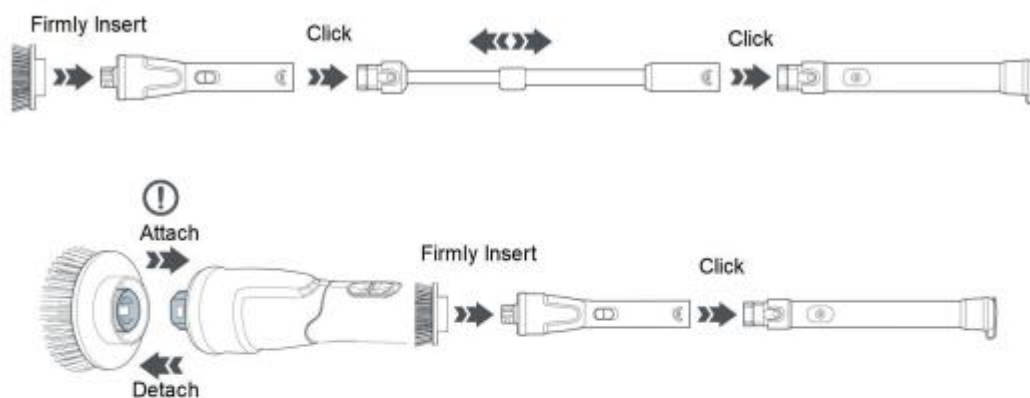
ΣΤΟΙΧΕΙΑ ΠΡΟΪΟΝΤΟΣ

- Θύρα Φόρτισης (Charging Port)
- Ένδειξη (Indicator)
- Κύρια Λαβή (Main Handle)
- Κουμπί Λειτουργίας/Τρόπου (Power/Mode Button)
- Κουμπί Απελευθέρωσης (Release Button)
- Ράβδος Επέκτασης (Extension Rod)
- Κούμπωμα Ρύθμισης Μήκους (Length Adjustment Buckle)
- Κουμπί Απελευθέρωσης (Release Button)
- Διακόπτης Ρύθμισης Γωνίας (Angle Adjustment Switch)
- Γάντζος Ανάρτησης (Hanging Hook)

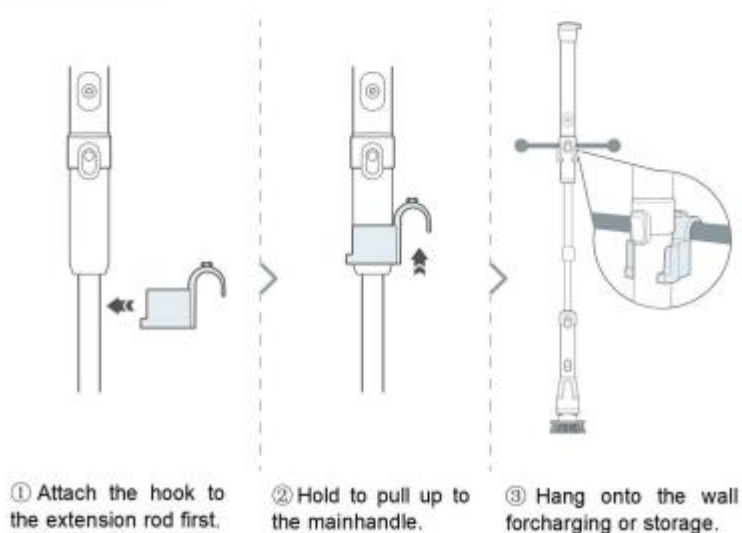
Κεφαλές Βούρτσας (Brush Heads):

- Γωνιακή Βούρτσα (Corner Brush) ×1
- Μικρή Επίπεδη Βούρτσα (Small Flat Brush) ×1
- Μεγάλη Επίπεδη Βούρτσα (Large Flat Brush) ×1
- Θολωτή Βούρτσα (Dome Brush) ×1

ASSEMBLY STEPS



INSTALLING HOOK



ΒΗΜΑΤΑ ΣΥΝΑΡΜΟΛΟΓΗΣΗΣ (ASSEMBLY STEPS)

1. Εισαγάγετε σταθερά (Firmly Insert)
 2. Κάντε κλικ (Click)
- Προσαρμόστε τη βούρτσα (Attach)
 - Αποσυνδέστε τη βούρτσα (Detach)

ΕΓΚΑΤΑΣΤΑΣΗ ΓΑΝΤΖΟΥ (INSTALLING HOOK)

1. Προσαρμόστε τον γάντζο πρώτα στη ράβδο επέκτασης.
2. Κρατήστε τον για να τον ανεβάσετε στη βασική λαβή.
3. Κρεμάστε τον στον τοίχο για φόρτιση ή αποθήκευση.

ΧΡΗΣΗ ΤΗΣ ΠΕΡΙΣΤΡΕΦΟΜΕΝΗΣ ΒΟΥΡΤΣΑΣ ΣΑΣ

- Συνιστάται να φορτίσετε πλήρως την περιστρεφόμενη βούρτσα πριν από την πρώτη χρήση.
Χρησιμοποιείτε μόνο τον παρεχόμενο προσαρμογέα ρεύματος.
- Αφήστε τη βούρτσα να ξεκουραστεί μετά από 30 λεπτά συνεχούς χρήσης.

① Ανάρτηση ή Φόρτιση Ξεχωριστά

Συνδέστε την πρίζα με τον παρεχόμενο προσαρμογέα ρεύματος. Απαιτούνται περίπου 4 ώρες για πλήρη φόρτιση.

- **Κόκκινο που αναβοσβήνει:** Φόρτιση / Χαμηλή μπαταρία
- **Σταθερό Πράσινο:** Πλήρως φορτισμένη / Σε λειτουργία
- **Πράσινο που αναβοσβήνει:** Προστασία από υπερφόρτωση

② Προσαρμογή Κεφαλής Βούρτσας

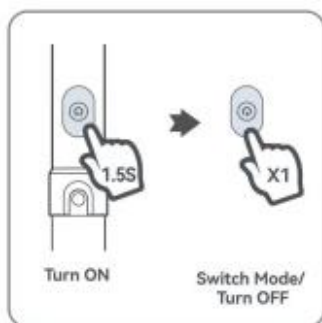
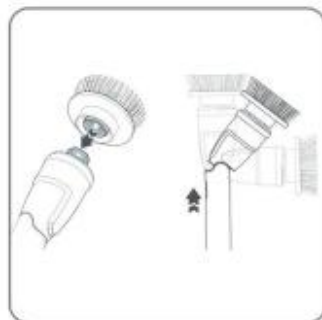
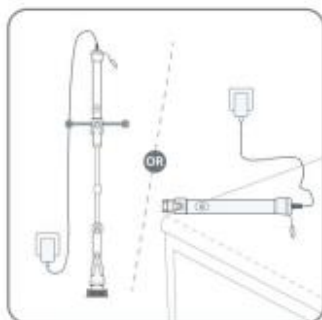
Εισαγάγετε σταθερά την επιθυμητή κεφαλή βούρτσας στη θέση της.

Σύρετε το διακόπτη για να ρυθμίσετε τη γωνία σύμφωνα με τις ανάγκες σας.

③ Ενεργοποίηση/Εναλλαγή Τρόπου Λειτουργίας

Πατήστε και κρατήστε το κουμπί λειτουργίας για 1,5 δευτερόλεπτο για ενεργοποίηση (προεπιλογή: Χαμηλή λειτουργία).

Πατήστε μία φορά για εναλλαγή στη λειτουργία Υψηλής ταχύτητας. Πατήστε τρίτη φορά για απενεργοποίηση.



ΧΡΗΣΙΜΟΠΟΙΗΣΤΕ ΤΗΝ ΠΕΡΙΣΤΡΕΦΟΜΕΝΗ ΒΟΥΡΤΣΑ ΣΤΟ ΜΕΓΙΣΤΟ

- **Κρεμάστε την από το πάτωμα μετά τη χρήση**
Για να επεκτείνετε τη διάρκεια ζωής των κεφαλών βούρτσας, συνιστάται να κρεμάτε τη βούρτσα χωρίς να την αφήνετε στο πάτωμα μετά τη χρήση.
- **Καθαρίστε με απορρυπαντικό**
Για καλύτερα αποτελέσματα καθαρισμού, καθαρίστε με απορρυπαντικό (όπως καθαριστικά για μούχλα, καθαριστικά λεκέδων νερού, γενικά καθαριστικά) για διαφορετικές ανάγκες.
- **Μουλιάστε τους επίμονους λεκέδες**
Για να αφαιρέσετε εύκολα επίμονους λεκέδες, μουλιάστε τους σε νερό και απορρυπαντικό για λίγο πριν τον καθαρισμό.
- **Αντικαταστήστε τακτικά την κεφαλή της βούρτσας**
Αντικαταστήστε την κεφαλή της βούρτσας τακτικά για να εξασφαλίσετε βέλτιστα αποτελέσματα. Επικοινωνήστε μαζί μας για ανταλλακτικές κεφαλές.

Χρήση Εξαρτημάτων:

- **Γωνιακή Βούρτσα (Corner Brush)**
Για γωνίες, άκρα, στενά σημεία, ακόμη και τροχούς.
- **Μεγάλη Επίπεδη Βούρτσα (Large Flat Brush)**
Για μεγάλες επίπεδες επιφάνειες, όπως πλακάκια, γυαλί ή παράθυρα.
- **Μικρή Επίπεδη Βούρτσα (Small Flat Brush)**
Για στενές επίπεδες επιφάνειες, όπως φούρνους ή πάγκους.
- **Θολωτή Βούρτσα (Dome Brush)**
Κοίλη βούρτσα καθαρισμού για μπανιέρες ή νιπτήρες.

ΦΡΟΝΤΙΔΑ ΚΑΙ ΚΑΘΑΡΙΣΜΟΣ

- Μην βυθίζετε ποτέ τη λαβή στο νερό.
- Αποθηκεύστε τη βούρτσα σε καλά αεριζόμενο και σκιερό μέρος. Αποφύγετε την τοποθέτησή της σε υγρό σημείο ή σε μέρος που εκτίθεται σε έντονη ηλιακή ακτινοβολία.
- Αν δεν σκοπεύετε να χρησιμοποιήσετε τη βούρτσα για παρατεταμένο χρονικό διάστημα, φορτίστε την πλήρως και επαναφορτίστε την τουλάχιστον κάθε τρεις μήνες.

Μη Πλενόμενα Μέρη Λαβής (Unwashable Handle Part):

Καθαρίστε απαλά με ένα μαλακό πανί καλά στυμμένο. Στεγνώστε όλα τα μέρη και συναρμολογήστε ξανά πριν από την επόμενη χρήση.

Πλενόμενες Κεφαλές Βούρτσας (Washable Brush Heads):

Καθαρίστε κάτω από τρεχούμενο νερό ή μουλιάστε με ουδέτερο απορρυπαντικό για εύκολο καθαρισμό.

ΑΝΤΙΜΕΤΩΠΙΣΗ ΠΡΟΒΛΗΜΑΤΩΝ

E: Η περιστρεφόμενη βούρτσα μου δεν λειτουργεί ή σταματά να περιστρέφεται ξαφνικά.

A:

- Ελέγξτε αν η βούρτσα φορτίζει. Δεν μπορεί να λειτουργήσει κατά τη φόρτιση.
 - Αν η ένδειξη συνεχίζει να αναβοσβήνει κόκκινη, η βούρτσα μπορεί να έχει εξαντλήσει τη μπαταρία. Φορτίστε την άμεσα.
 - Αν η ένδειξη αναβοσβήνει πράσινη, η προστασία από υπερφόρτωση έχει ενεργοποιηθεί και η βούρτσα σταματά αυτόματα. Πατήστε παρατεταμένα το κουμπί λειτουργίας για να την ενεργοποιήσετε ξανά.
 - Μπορεί να ασκείτε υπερβολική πίεση στην κεφαλή, προκαλώντας την αυτόματη διακοπή της περιστροφής. Πατήστε το κουμπί λειτουργίας για να την επανεκκινήσετε.
-

E: Η μπαταρία της περιστρεφόμενης βούρτσας μου αποφορτίζεται γρήγορα.

A:

- Βεβαιωθείτε ότι η βούρτσα είναι πλήρως φορτισμένη με τον παρεχόμενο προσαρμογέα ρεύματος.
 - Μην πιέζετε πολύ δυνατά την κεφαλή βούρτσας. Δεν μπορεί να διαρκέσει πολύ υπό ισχυρή πίεση.
 - Επιλέξτε χαμηλή λειτουργία για ελαφρύ καθαρισμό για εξοικονόμηση μπαταρίας.
-

E: Η περιστρεφόμενη βούρτσα μου φαίνεται λιγότερο ισχυρή.

A:

- Μπορεί να χρειαστεί να φορτίσετε πλήρως τη βούρτσα.
 - Επιλέξτε τη λειτουργία Υψηλής ταχύτητας πατώντας το κουμπί λειτουργίας.
-

E: Η περιστρεφόμενη βούρτσα μου δεν φορτίζει.

A:

- Βεβαιωθείτε ότι η βούρτσα φορτίζει σωστά με τον αυθεντικό προσαρμογέα ρεύματος.
- Αν η πρίζα δεν λειτουργεί, δοκιμάστε μια διαφορετική για να φορτίσετε πλήρως τη βούρτσα.