

VEVOR[®]
TOUGH TOOLS, HALF PRICE

S35CUFT21INCHNVK3V0



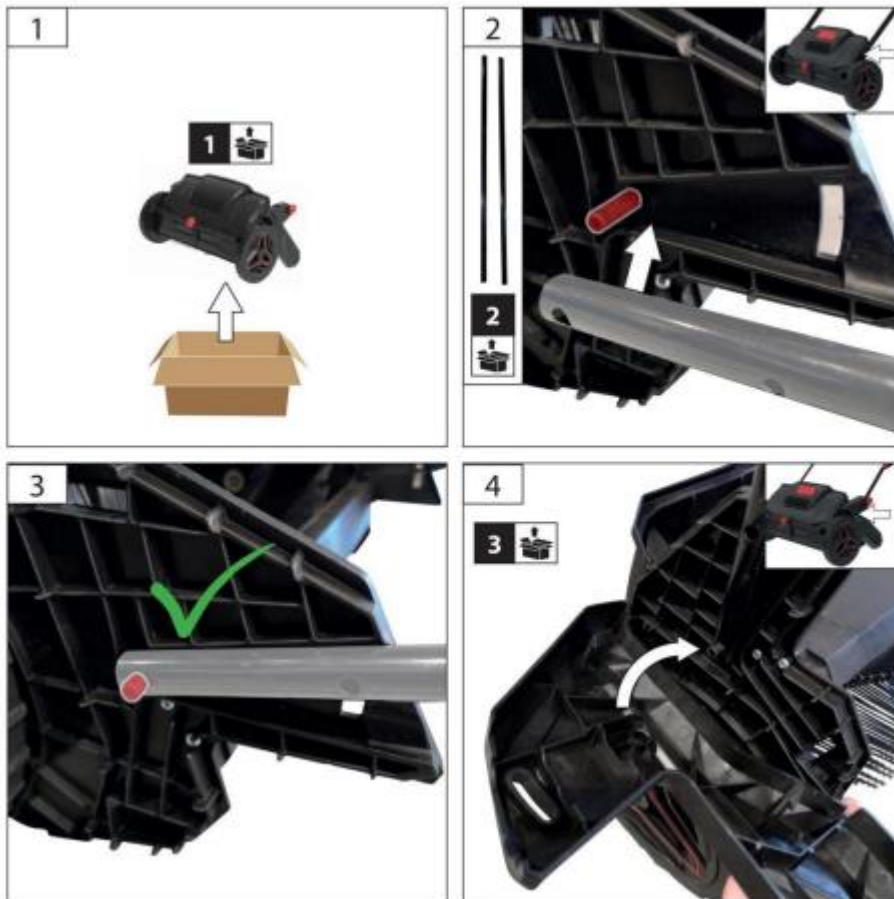
Ηλεκτρικός Αεριστής / Καθαριστής Γκαζόν

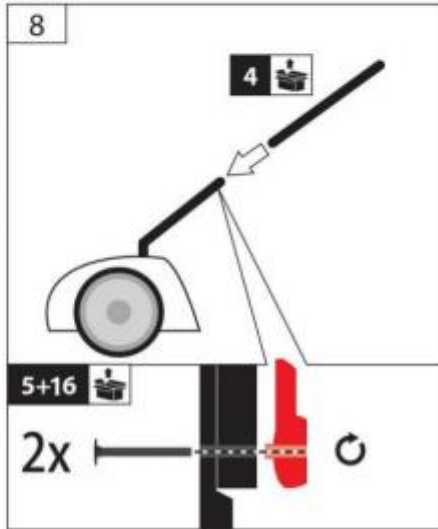
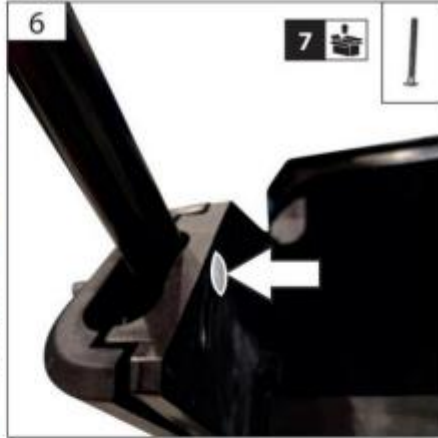
Περιγραφή προϊόντος

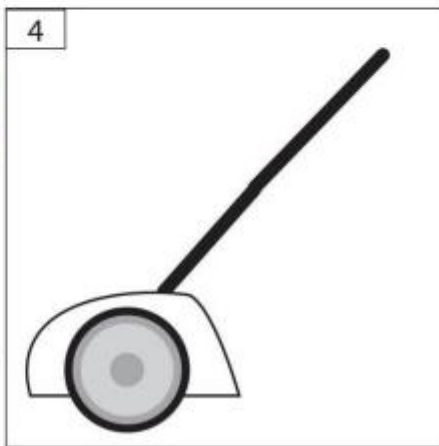
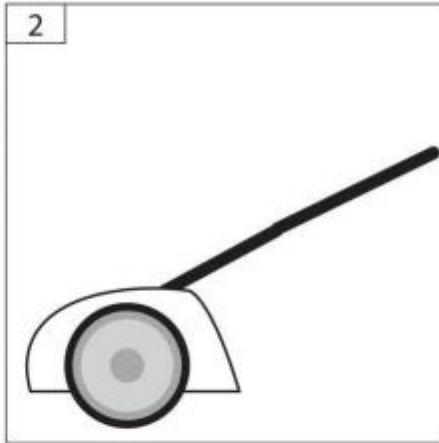
1. Κύριο περίβλημα
2. Κάτω ώθηση ράβδος
3. Βάση
3L: Αριστερή βάση
3R: Δεξιά βάση
4. Άνω ώθηση ράβδος
5. Βίδα με κεφαλή M6x40
6. Παξιμάδια με αστέρι
7. Βίδα με κεφαλή M6x50
8. Άνω πλαίσιο
9. Κάτω πλαίσιο
10. Βάσεις λαβής μεταφοράς
11. Σάκος συλλογής
12. Λαβή μεταφοράς
13. Βίδα ST4.2x25
14. Βίδα ST4.2x12
15. Συναρμολόγηση στηρίγματος τοίχου
16. Ταχύς συνδετήρας

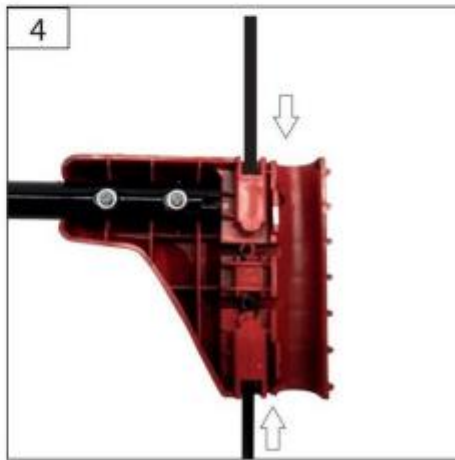
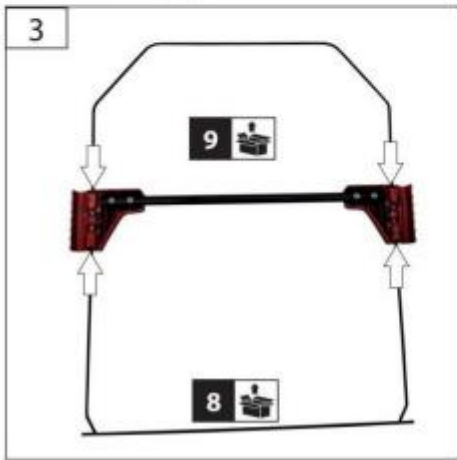
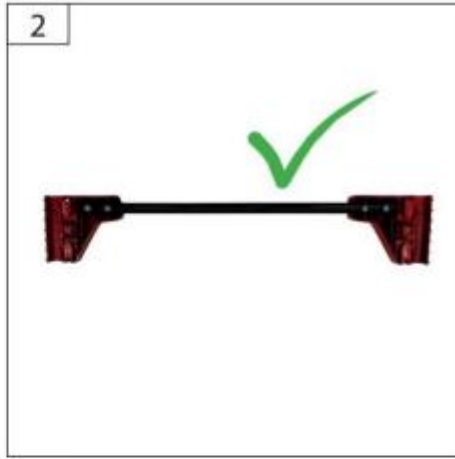
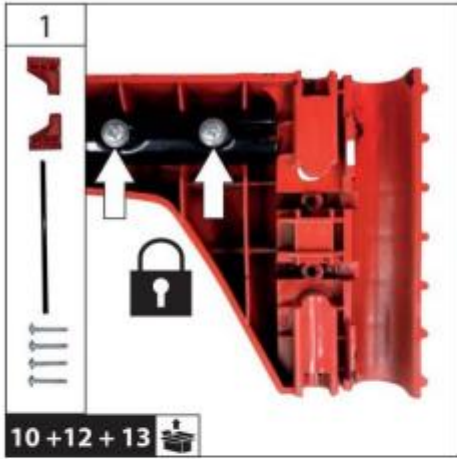


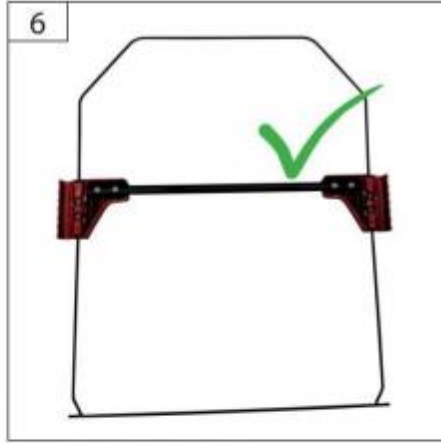
Συναρμολόγηση Τοποθέτηση των λαβών















Βάση αποθήκευσης τοίχου

Η βάση αποθήκευσης τοίχου μπορεί να προσαρμοστεί στον τοίχο της αποθήκης ή του γκαράζ σας χρησιμοποιώντας δύο βίδες. Για έναν ξύλινο τοίχο αποθήκης, βιδώστε απευθείας στο ξύλο, διασφαλίζοντας ότι είναι αρκετά ισχυρό για να αντέξει το βάρος της συσκευής. Για τοίχο από τούβλο ή μπλοκ, χρησιμοποιήστε δύο βίδες και ούπα.



Αυτό το γρήγορο κλιπ μπορεί να επιτρέψει την γρήγορη αναδίπλωση του άνω μοχλού ώθησης.



Ο ρυθμιστής ύψους μπορεί να ρυθμίσει την απόσταση μεταξύ της κεφαλής της βούρτσας και του εδάφους. Η ρύθμιση του ρυθμιστή ύψους από ψηλά σε χαμηλά θα αυξήσει την ένταση του καθαρισμού.

Τεχνικά Δεδομένα Σκούπα φύλλων

Αριθμός Μοντέλου: S19-001A

Πλάτος εργασίας: 530 mm

Όγκος ασφαλιστικού εξοπλισμού: 100 L

Ρύθμιση ύψους: 0-45 mm

Καθαρό/Μεικτό βάρος: 6 kg/ 8 kg

Διαβάστε και κατανοήστε τις οδηγίες λειτουργίας πριν χρησιμοποιήσετε τη συσκευή. Εξοικειωθείτε με τα στοιχεία ελέγχου και τον τρόπο χρήσης της συσκευής. Τηρείτε όλα τα μέτρα ασφαλείας που αναφέρονται στο εγχειρίδιο χρήσης. Ενεργείτε υπεύθυνα προς τρίτους. Ο χειριστής είναι υπεύθυνος για ατυχήματα ή κινδύνους προς τρίτους. Μόνο άτομα άνω των 18 ετών μπορούν να εργάζονται με τη συσκευή. Εξαιρούνται οι νέοι που εκπαιδεύονται για να αποκτήσουν γνώσεις υπό την επίβλεψη του εκπαιδευτή κατά την επαγγελματική εκπαίδευση. Σε περίπτωση αμφιβολιών σχετικά με τη σύνδεση και τη λειτουργία, παρακαλούμε να ανατρέξετε στο κέντρο εξυπηρέτησης πελατών μας.

Προβλεπόμενη Χρήση Η σκούπα φύλλων είναι σχεδιασμένη για κανονική χρήση στη συντήρηση κήπων.

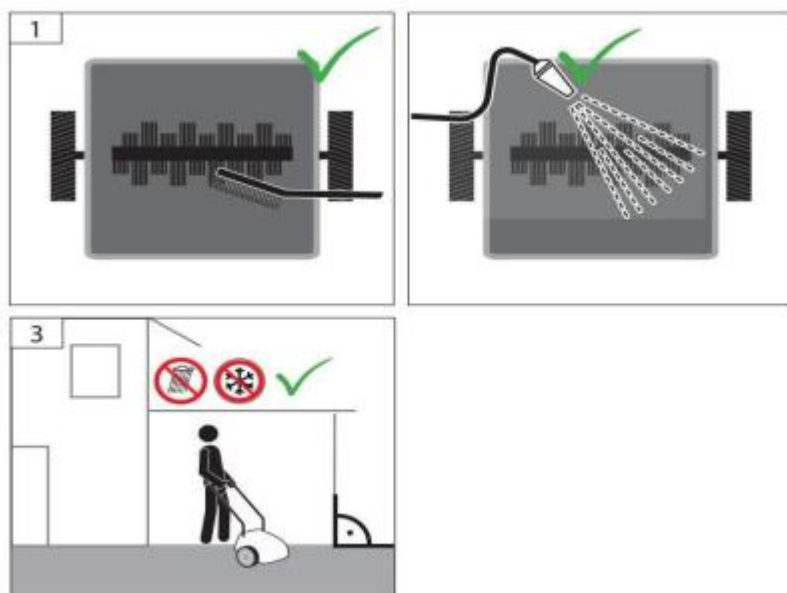
Οδηγίες Ασφαλείας ΠΡΟΕΙΔΟΠΟΙΗΣΗ

Διαβάστε όλες τις οδηγίες ασφαλείας και προφυλάξεις. Η μη τήρηση των οδηγιών ασφαλείας και προφυλάξεων μπορεί να οδηγήσει σε ηλεκτροπληξία, πυρκαγιά και/ή σοβαρό τραυματισμό. Κρατήστε όλες τις οδηγίες ασφαλείας και προφυλάξεων για μελλοντική αναφορά. Κρατήστε μακριά παιδιά, άλλα άτομα και ζώα κατά τη χρήση της συσκευής. Η ελάχιστη απόσταση ασφαλείας είναι 5 μέτρα. Προσέχετε να αποφύγετε την ολίσθηση ή την πτώση, ειδικά όταν εργάζεστε προς τα πίσω. Ελέγξτε το περιβάλλον όπου θα χρησιμοποιηθεί η συσκευή και αφαιρέστε τυχόν αντικείμενα που μπορεί να πιαστούν και να εκτοξευτούν από τη μονάδα. Φορέστε ατομικό προστατευτικό εξοπλισμό. Φορέστε κατάλληλα ρούχα εργασίας όπως ανθεκτικά παπούτσια με αντιολισθητικές σόλες, ανθεκτικά μακριά παντελόνια, γάντια και προστατευτικά γυαλιά. Πάντα να φοράτε γυαλιά ασφαλείας ή προστατευτικά ματιών κατά τη λειτουργία ή όταν κάνετε ρύθμιση ή επισκευή. Να είστε εξαιρετικά προσεκτικοί όταν εργάζεστε σε χαλικώδεις διαδρομές, πεζοδρόμια ή δρόμους και να είστε σε επιφυλακή για κρυφούς κινδύνους ή κυκλοφορία. Κατά την αλλαγή/ανύψωση/άδειασμα του κάδου συλλογής, βεβαιωθείτε ότι είναι σταθερός. Πάντα να εργάζεστε κατά μήκος της κλίσης με τη μηχανή. Μέγιστη κλίση 30°. Να είστε ιδιαίτερα προσεκτικοί κατά την αλλαγή κατεύθυνσης σε κλίση, την περιστροφή της συσκευής ή το τράβηγμα προς το μέρος σας.

Συντήρηση Χρησιμοποιείτε μόνο αυθεντικά αξεσουάρ και γνήσια ανταλλακτικά. Μόνο μια τακτικά συντηρημένη και περιποιημένη συσκευή μπορεί να λειτουργήσει ως ικανοποιητική βοήθεια. Η ανεπαρκής συντήρηση και φροντίδα μπορεί να οδηγήσει σε απρόβλεπτα ατυχήματα και τραυματισμούς.



Καθαρισμός Μην καθαρίζετε το προϊόν με πίδακα νερού υψηλής πίεσης. Μην χρησιμοποιείτε χημικά, συμπεριλαμβανομένης της βενζίνης ή διαλυτών, για τον καθαρισμό. Ορισμένα από αυτά μπορούν να καταστρέψουν σημαντικά πλαστικά μέρη. Χρησιμοποιήστε ένα υγρό πανί για να καθαρίσετε τα πλαστικά μέρη. Αφαιρέστε τη σκόνη και τη βρωμιά από το προϊόν μετά από κάθε χρήση. Εάν οι βούρτσες δεν περιστρέφονται αξιόπιστα, μπορεί το ρουλεμάν των βουρτσών να είναι βρώμικο. Καθαρίστε και λιπάνετε το ρουλεμάν των βουρτσών.



Αποθήκευση Για οποιαδήποτε μακροχρόνια αποθήκευση, το προϊόν πρέπει να καθαρίζεται σχολαστικά και να αποθηκεύεται έτσι ώστε να μην έχουν πρόσβαση μη εξουσιοδοτημένα άτομα. · Αδειάστε τον σάκο συλλογής. · Χρησιμοποιήστε τη ρύθμιση ύψους για να ανακουφίσετε τις βούρτσες. · Αποθηκεύστε το προϊόν σε ξηρό μέρος.

Εγγύηση Η εγγύηση διάρκειας 12 μηνών ισχύει για εμπορική χρήση και 24 μηνών ισχύει για ιδιωτική χρήση και ξεκινά από την ημέρα αγοράς της συσκευής. Η εγγύηση δεν καλύπτει οποιαδήποτε μη εξουσιοδοτημένη χρήση, όπως υπερφόρτωση της συσκευής, χρήση βίας ή ζημιά ως αποτέλεσμα οποιασδήποτε μη εξουσιοδοτημένης παρέμβασης που προκαλείται από ξένα αντικείμενα. Η μη τήρηση των οδηγιών λειτουργίας και συναρμολόγησης καθώς και η φυσιολογική φθορά δεν περιλαμβάνονται επίσης στην εγγύηση.