

VEVOR®

TOUGH TOOLS, HALF PRICE

Technical Support and E-Warranty Certificate www.vevor.com/support

ΗΛΕΚΤΡΙΚΗ ΜΗΧΑΝΗ ΜΕΤΑΚΙΝΗΣΗΣ

ΡΥΜΟΥΛΚΟΥΜΕΝΩΝ

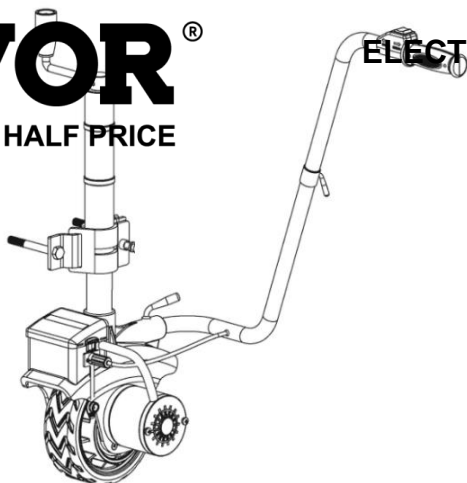
MODEL: YXDDQYCYSB500477AV0

Συνεχίζουμε να δεσμευόμαστε να σας παρέχουμε εργαλεία με ανταγωνιστικές τιμές. "Εξοικονομήστε το μισό", "Μισή τιμή" ή οποιεσδήποτε άλλες παρόμοιες εκφράσεις που χρησιμοποιούνται από εμάς αντιπροσωπεύουν μόνο μια εκτίμηση της εξοικονόμησης που μπορεί να επωφεληθείτε από την αγορά ορισμένων εργαλείων μαζί μας σε σύγκριση με τις μεγάλες κορυφαίες μάρκες και οι δόσεις δεν σημαίνουν απαραίτητα ότι καλύπτουν όλες τις κατηγορίες εργαλείων που προσφέρονται από εμάς. Σας υπενθυμίζουμε να επαληθεύετε προσεκτικά όταν κάνετε μια παραγγελία μαζί μας εάν εξοικονομείτε πραγματικά το μισό σε σύγκριση με τις κορυφαίες μεγάλες μάρκες.

MODEL: YXDDQYCYSB500477AV0

VEVOR®

TOUGH TOOLS, HALF PRICE



**ELECTRIC TRAILER
MOVER**

ΧΡΕΙΑΖΕΣΤΕ ΒΟΗΘΕΙΑ; ΕΠΙΚΟΙΝΩΝΗΣΤΕ ΜΑΖΙ ΜΑΣ!

Έχετε ερωτήσεις σχετικά με το προϊόν; Χρειάζεστε τεχνική υποστήριξη;
Μη διστάσετε να επικοινωνήσετε μαζί μας:

✉ CustomerService@vevor.com

Αυτή είναι η αρχική οδηγία, διαβάστε προσεκτικά όλες τις οδηγίες του εγχειριδίου πριν λειτουργήσετε. Η VEVOR διατηρεί μια σαφή ερμηνεία του εγχειριδίου χρήσης μας. Η εμφάνιση του προϊόντος εξαρτάται από το προϊόν που παραλάβατε. Συγχαρήστε μας που δεν θα σας ενημερώσουμε ξανά εάν υπάρχουν ενημερώσεις τεχνολογίας ή λογισμικού στο προϊόν μας.

ΟΔΗΓΙΕΣ ΑΣΦΑΛΕΙΑΣ

Αυτό το εγχειρίδιο χρησιμοποιεί τα ακόλουθα σύμβολα για να βοηθήσει στη διαφοροποίηση μεταξύ διαφορετικών ειδών πληροφοριών. Το σύμβολο ασφαλείας χρησιμοποιείται με μια λέξη-κλειδί για να σας ειδοποιήσει για πιθανούς κινδύνους κατά τη λειτουργία και την κατοχή ηλεκτρικού εργαλείου. Ακολουθήστε όλα τα μηνύματα ασφαλείας για να αποφύγετε ή να μειώσετε τον κίνδυνο σοβαρού τραυματισμού και θανάτου.



DANGER

Ο ΚΙΝΔΥΝΟΣ υποδεικνύει έναν άμεσα επικίνδυνο κατάσταση η οποία, αν δεν αποφευχθεί, θα οδηγήσει σε θάνατο



WARNING

ΠΡΟΕΙΔΟΠΟΙΗΣΗ υποδεικνύει ένα δυνητικά επικίνδυνο κατάσταση η οποία, αν δεν αποφευχθεί, θα οδηγήσει



CAUTION

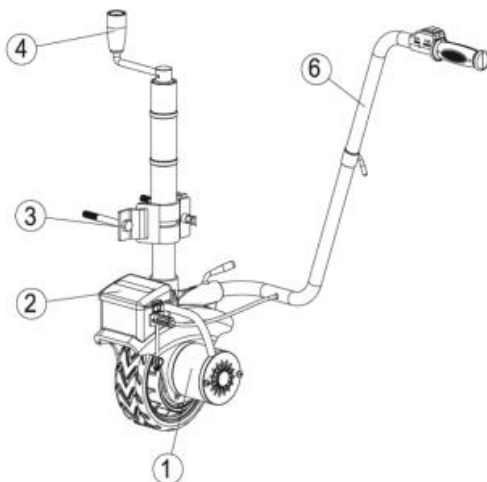
ΠΡΟΣΟΧΗ υποδεικνύει ένα δυνητικά επικίνδυνο κατάσταση η οποία, αν δεν αποφευχθεί, θα οδηγήσει σε θάνατο



CAUTION

CAUTION που χρησιμοποιείται χωρίς το σύμβολο προειδοποίησης ασφαλείας υποδεικνύει μια δυνητικά επικίνδυνη κατάσταση η

PRODUCT DIAGRAM



1.Motor & σύστημα γραναζιών: Ο κινητήρας DC παρέχει ισχύ στον μηχανισμό γραναζιών και Τα μειωτήρες μετατρέπουν την ισχύ του κινητήρα σε κινούμενη δύναμη.

2. Κουτί ελέγχου: Συμπεριλάβετε τα ηλεκτρικά εξαρτήματα και προστατεύστε τον κινητήρα από υπερβολική ζημιά θερμότητας.

3.Clamp: Είναι ίδιος με τον κανονικό σφιγκτήρα τροχών τζόκεϋ για να καθορίσει τη μετακίνηση ρυμ

ουλοκούμενων στο όχημα

Σασί.

4.Lift Handle: Ρυθμίστε το ύψος του Trailer Mover.

5. Κλείδωμα & κάλυψη: Ο πείρος ασφάλισης και το κάλυμμα εμποδίζουν την κλοπή του Mini Mover.

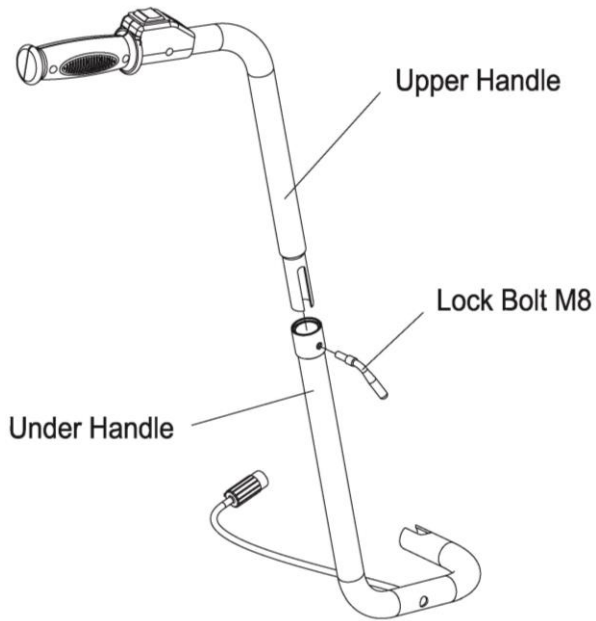
6. Λαβή ελέγχου: Επιτρέπει στον χειριστή να γυρίζει τη λαβή προς τα δεξιά ή προς τα αριστερά.

ΕΙΣΑΓΩΓΗ ΠΡΟΪΟΝΤΟΣ

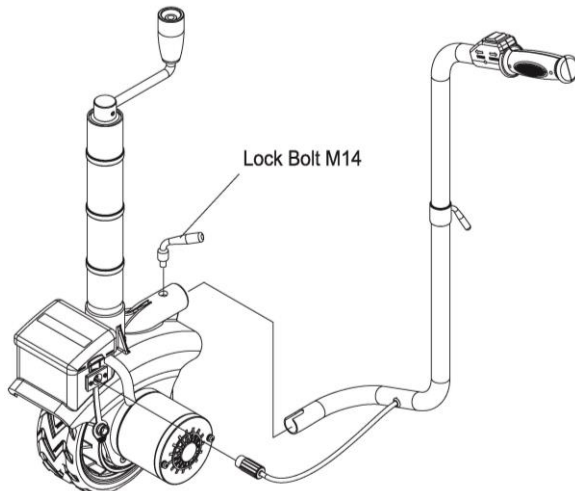
SPEC	Model	JY01
Rating(s)		12VDC,350W
Χωρητικότητα φορτίου		600lbs
Τροχούς		8" Airless Tires
Ταχύτητα		6~7m/min
Σχέση μετάδοσης		326:1
Τροχοπέδη		Auto-brake
G.W		14.5KG
N.W		13.5KG

PRODUCT INSTALLATION & ΟΔΗΓΙΕΣ ΛΕΙΤΟΥΡΓΙΑΣ

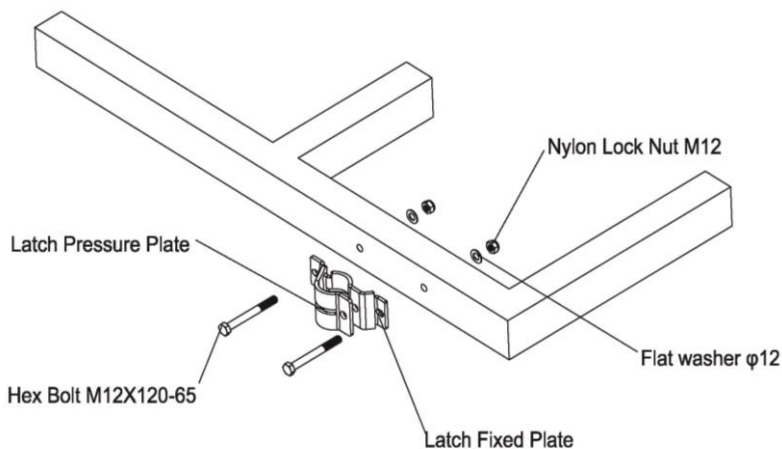
Step1: Συνδέστε την επάνω λαβή και την κάτω λαβή χρησιμοποιώντας το μπουλόνι ασφάλισης M8.



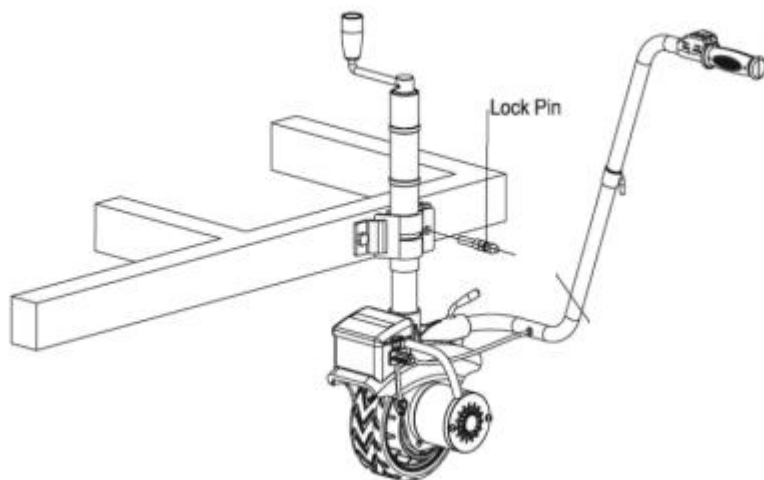
Βήμα 2: Συνδέστε το συγκρότημα λαβής στο κύριο πλαίσιο χρησιμοποιώντας το μπουλόνι κλειδώματος M14.



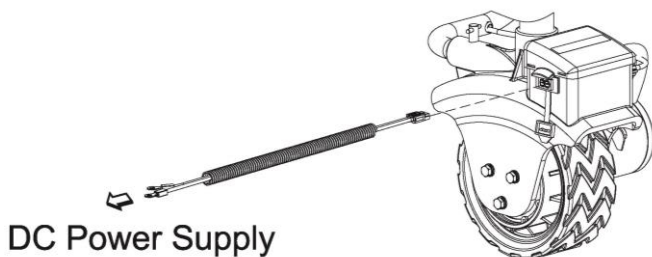
Βήμα 3: Τοποθετήστε την πλάκα πίεσης μανδάλωσης στη σταθερή πλάκα με νδάλωσης και, στη συνέχεια, συνδέστε τη σταθερή πλάκα μανδάλωσης στο βραχίονα ρυμούλκησης του αυτοκινήτου χρησιμοποιώντας εξαγωγικό μπουλόνι M12x120, επίπεδη ροδέλα Ø12 και νάιλον παξιμάδι ασφάλισης M12.



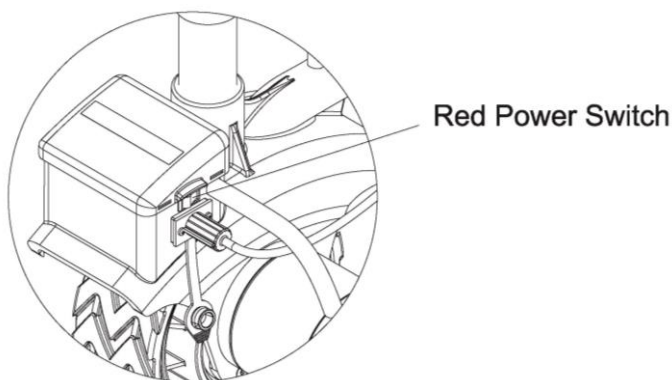
Βήμα 4: Συμπιέστε την πλάκα πίεσης μανδάλωσης χρησιμοποιώντας πείρο ασφάλισης και κλειδαριά.



Βήμα 5: Τοποθετήστε μία κεφαλή καλωδίου τροφοδοσίας στην υποδοχή του Trailer Mover, συνδέστε την άλλη κεφαλή του καλωδίου τροφοδοσίας στην μπαταρία. Σημειώστε ότι η μπαταρία είναι αρνητική.



Βήμα 6: Κουμπώστε το κύκλωμα επεξεργασίας του κόκκινου διακόπτη τροφοδοσίας



Γενικές συμβουλές για ασφαλή λειτουργία

1. Η ηλεκτρική μηχανή ρυμουλκών βαθμολογείται σε βάρος έλξης 2270kg και φορτίο τροχού τζόκεϋ 272kg. Οι υπερφορτώσεις μπορούν να προκαλέσουν ζη

μιά στο Mini Mover, τον κινητήρα, το ελαστικό κ.λπ.

2. Ελέγξτε εάν το κλειδί τοποθέτησης λαβής βιδώνεται εντελώς με το Mini Mover

πριν ξεκινήσετε τη λειτουργία.

3. Ελέγξτε εάν οι αγωγοί της μπαταρίας συνδέονται σωστά στους ακροδέκτες της μπαταρίας.

4. Μην χρησιμοποιείτε καλώδια που είναι θρυμματισμένα, στριμωγμένα ή οποιοδήποτε ζημιά.

5. Αποφύγετε τη βροχερή μέρα όταν χρησιμοποιείτε το μηχάνημα υπό συνθήκες ανοιχτού αέρα.

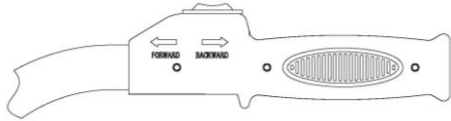
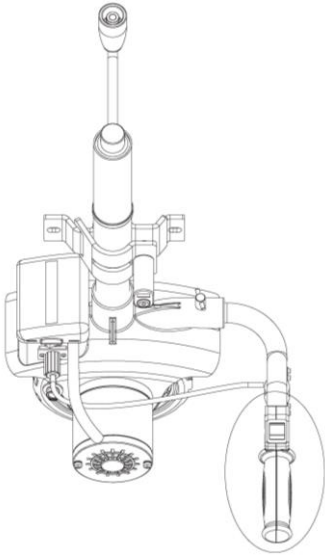
Οδηγός λειτουργίας

* Αφιερώστε χρόνο για να αποκτήσετε πρόσβαση στην κατάστασή σας και να σχεδιάσετε την κίνησή σας.

* Σφίξτε το Mini Mover σας με το πλαίσιο του οχήματος. Ο πείρος ασφάλισης και το κάλυμμα συνιστώνται για κάθε χρήση.

* Στερεώστε τη λαβή και συνδέστε τα καλώδια λαβής στο κουτί ελέγχου και συνδέστε τα καλώδια της μπαταρίας στον ακροδέκτη της μπαταρίας.

Ευθύγραμμο βέλος προς τα πάνω  Ευθύγραμμο βέλος προς τα πάνω 



VEVOR[®]

TOUGH TOOLS, HALF PRICE

Technical Support and E-Warranty Certificate

www.vevor.com/support