

**VEVOR**<sup>®</sup>  
TOUGH TOOLS, HALF PRICE

**DLTLHSPPTKBPR0IUTV0**



Πτυσσόμενος Πάγκος Αναστροφής με Συμπαγές Πλαίσιο έως  
136 kg

## Πρόλογος

Καταρχάς, θα θέλαμε να εκφράσουμε τις ειλικρινείς μας ευχαριστίες προς τους πελάτες που αγόρασαν τον εξοπλισμό μας. Το παρόν εγχειρίδιο παρέχεται για σκοπούς εξυπηρέτησης πελατών, ώστε να εξασφαλιστεί η καλύτερη δυνατή χρήση του εξοπλισμού. Ελπίζουμε ότι τα προϊόντα και οι υπηρεσίες της εταιρείας μας θα σας προσφέρουν την ποιότητα και την αξιοπιστία που αναζητάτε.

---

## Προσοχή

Το προϊόν αυτό πρέπει να χρησιμοποιείται **αυστηρά σύμφωνα με τις οδηγίες χρήσης** που περιλαμβάνονται στο παρόν εγχειρίδιο.

**Οποιαδήποτε εσφαλμένη χρήση ή απόκλιση από τις οδηγίες ακυρώνει οποιαδήποτε εγγύηση** από την Εταιρεία, περιλαμβανομένων (αλλά όχι περιοριστικά) **εμμέσων εγγυήσεων εμπορευσιμότητας ή καταλληλότητας για συγκεκριμένο σκοπό.**

Η Εταιρεία **δεν φέρει καμία ευθύνη** για σφάλματα που ενδέχεται να περιέχονται στο παρόν υλικό, ή για **άμεσες ή έμμεσες ζημιές** που προκύπτουν από την παροχή, την απόδοση ή τη χρήση του παρόντος εγχειριδίου.

Το παρόν εγχειρίδιο περιέχει **πνευματική ιδιοκτησία** που προστατεύεται από νομοθεσία περί διπλωμάτων ευρεσιτεχνίας. **Όλα τα δικαιώματα διατηρούνται. Χωρίς τη γραπτή συγκατάθεση της Εταιρείας, απαγορεύεται η αναπαραγωγή, αντιγραφή ή μετάφραση** οποιουδήποτε μέρους του παρόντος εγχειριδίου σε άλλη γλώσσα.

Το περιεχόμενο του εγχειριδίου μπορεί να τροποποιηθεί **χωρίς προηγούμενη ειδοποίηση του χρήστη.**

---

## Ευθύνη Κατασκευαστή

Η Εταιρεία φέρει ευθύνη για την **ασφάλεια και αξιοπιστία** του εξοπλισμού **μόνο όταν:**

- Η συναρμολόγηση, η επιστροφή, οι βελτιώσεις και η συντήρηση γίνονται **από προσωπικό εγκεκριμένο από την Εταιρεία,**
- Ο σχετικός ηλεκτρολογικός εξοπλισμός συμμορφώνεται με τα **εθνικά πρότυπα,**
- Και ο εξοπλισμός χρησιμοποιείται **σύμφωνα με τις οδηγίες λειτουργίας.**

## Διαδικασία κατασκευής και πρώτες ύλες

Η Εταιρεία εγγυάται ότι ο εξοπλισμός (εκτός ανταλλακτικών) είναι σε **κατάσταση κανονικής λειτουργίας και επισκευής, χωρίς ελαττώματα κατασκευής ή πρώτων υλών, για ένα (1) έτος από την ημερομηνία αποστολής.**

Καμία από τις επιθεωρήσεις μας δεν είναι απολύτως τέλεια.

---

## 1. Προφυλάξεις

### 1.1 Προφυλάξεις κατά τη χρήση

#### Προειδοποίηση:

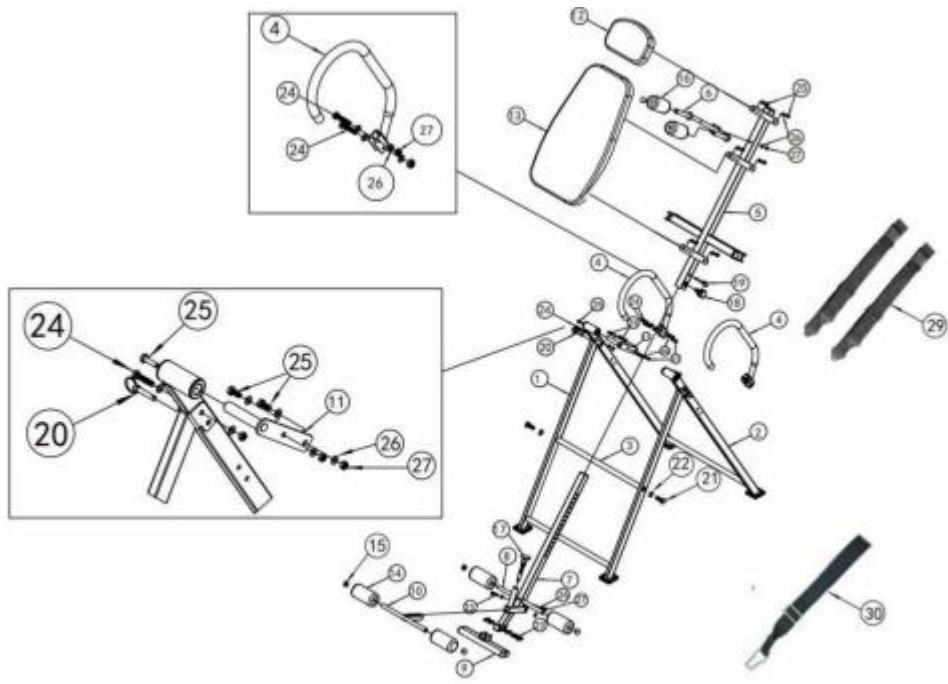
1. Εάν ο εξοπλισμός φαίνεται **χαλαρός, πέσει ή υποστεί ζημιά**, επικοινωνήστε **άμεσα με την εταιρεία**.
2. Διατηρείτε τον χώρο εργασίας **καθαρό και καλά φωτισμένο**. Οι ακατάστατοι ή σκοτεινοί χώροι **αυξάνουν τον κίνδυνο ατυχημάτων**.
3. Κρατήστε **παιδιά και παρευρισκόμενους μακριά** κατά τη λειτουργία. Οι περισπασμοί μπορεί να σας κάνουν να **χάσετε τον έλεγχο**.
4. **Παραμείνετε σε εγρήγορση**, παρακολουθείτε τι κάνετε και χρησιμοποιείτε την **κοινή λογική** κατά τη χρήση του εξοπλισμού. **Μην χρησιμοποιείτε** τον εξοπλισμό εάν είστε **κουρασμένοι ή υπό την επήρεια** φαρμάκων, αλκοόλ ή ουσιών. Ένα στιγμιαίο λάθος προσοχής μπορεί να οδηγήσει σε **σοβαρό τραυματισμό**.
5. **Ντυθείτε κατάλληλα**. Μην φοράτε φαρδιά ρούχα ή κοσμήματα. Κρατήστε **μαλλιά, ρούχα και γάντια** μακριά από κινούμενα μέρη. Φαρδιά ρούχα, κοσμήματα ή μακριά μαλλιά μπορεί να **πιαστούν σε κινούμενα μέρη**.
6. Αποθηκεύετε τον αχρησιμοποίητο εξοπλισμό **μακριά από παιδιά** και επιτρέπετε τη χρήση **μόνο σε άτομα εξοικειωμένα** με τη λειτουργία του. Αυτό το εργαλείο μπορεί να είναι **επικίνδυνο στα χέρια ανεκπαίδευτων χρηστών**.
7. **Μην χρησιμοποιείτε αυτή τη συσκευή** εάν έχετε καταναλώσει **αλκοόλ ή φάρμακα**.

---


#### ΦΥΛΑΞΤΕ ΑΥΤΕΣ ΤΙΣ ΟΔΗΓΙΕΣ

### Παράμετροι Συναρμολόγησης Σωλήνωσης Προϊόντος

Όνομα προϊόντος	Μηχανή Αντιστροφής (Inverted machine)
Μοντέλο	QD001
Μέγιστο φορτίο	300 λίβρες (lb)
Διαστάσεις προϊόντος (Μ x Π x Υ)	1200 x 690 x 1640 χιλιοστά (mm)
Βάρος προϊόντος	19.6 κιλά (kg)
Χρώμα	- Μπλε-Μαύρο Double Pinyin / Πορτοκαλί

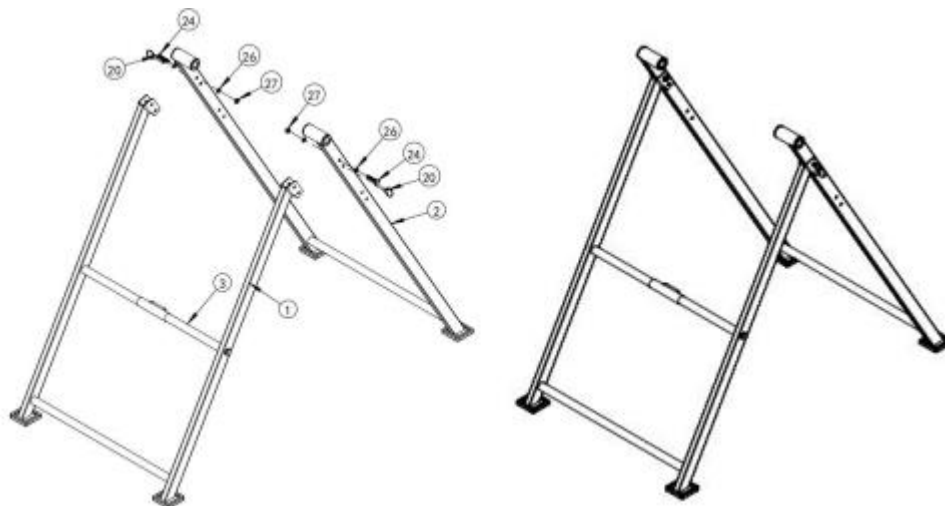


## ΛΙΣΤΑ ΕΞΑΡΤΗΜΑΤΩΝ

ΑΡΙΘΜΟΣ	ΠΕΡΙΓΡΑΦΗ	ΠΟΣΟΤΗΤΑ
1	Βάση στήριξης (Support)	1
2	Βάση στήριξης (Support)	1
3	Σωλήνας σύνδεσης	1
4	Λαβή	2
5	Πίσω σύνδεση	1
6	Επιθέμα αγκώνα (elbow pad)	1
7	Ρύθμιση ποδιού (μακρύ)	1
8	Σωλήνας μαξιλαριού ποδιού	1
9	Βάση στήριξης κάτω μέρους	1
10	Ρύθμιση ποδιού (κοντό)	1
11	Συνδετικό	2
12	Μαξιλαράκι αυχένα	1
13	Υποστήριγμα (Backing)	1
14	Αφρώδες υλικό (Foam)	4
15	Κυκλικό πώμα (Circular plug)	4
16	Αφρώδες υλικό (Foam)	2
17	Ελατηριωτό κούμπωμα M20	2
18	Ελατηριωτό κούμπωμα M16	1
19	Ασφάλεια δακτυλίου (1 τεμ)	1
20	Ασφάλεια δακτυλίου (2 τεμ)	2
21	Βίδα M10*30	2
22	Ροδέλες M10	2
23	Βίδα M8*50	3
24	Βίδα M8*40	6
25	Βίδα M8*20	12
26	Ροδέλες M8	31
27	Παξιμάδι M8	14
28	Ροδέλες M8	6
29	Ιμάντες	2
30	Ιμάντας τάσης (Tension strap)	1
31	Κλειδί 14-17 (ανοιχτού τύπου) 	2

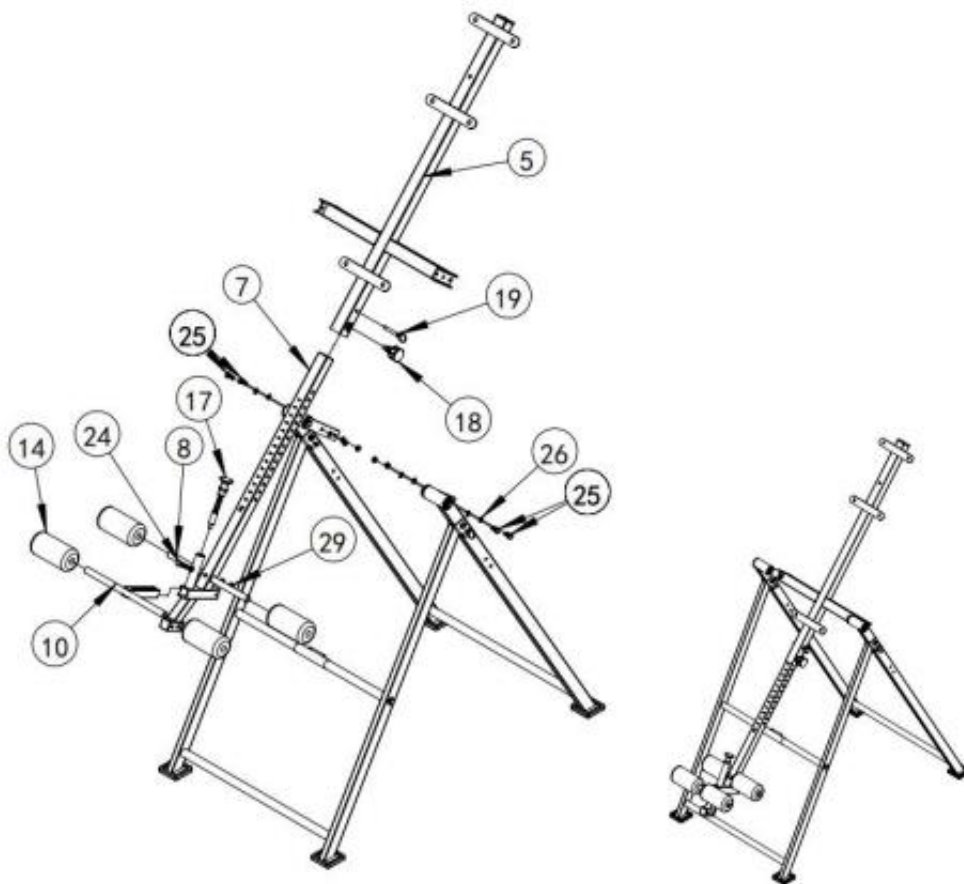
### Βήματα Εγκατάστασης

1. Συναρμολογήστε τα εξαρτήματα **1** και **2** χρησιμοποιώντας τις βίδες M8 (**24**), τις ροδέλες M8 (**26**) και τα παξιμάδια ασφαλείας M8 (**27**).
2. Χρησιμοποιήστε το δακτυλιοειδές πείρο (**20**) για να συνδέσετε τα εξαρτήματα **1** και **2**.

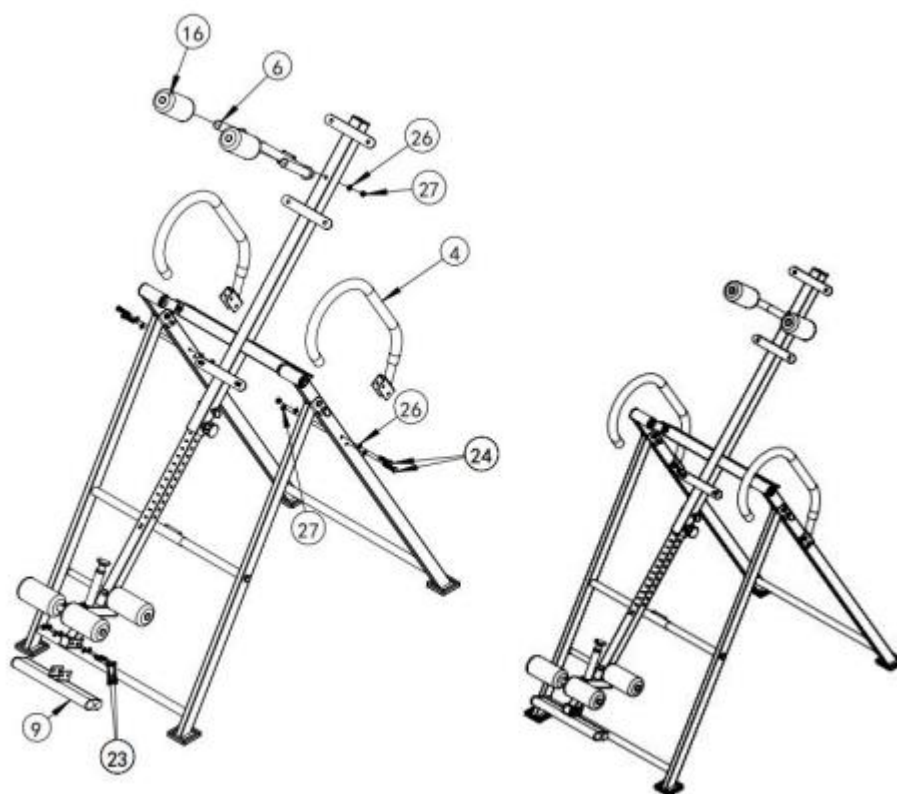




3. Χρησιμοποιήστε βίδες M8\*20 (25) και ροδέλα φ8 (28) για να συνδέσετε το εξάρτημα 11 με το εξάρτημα 2.

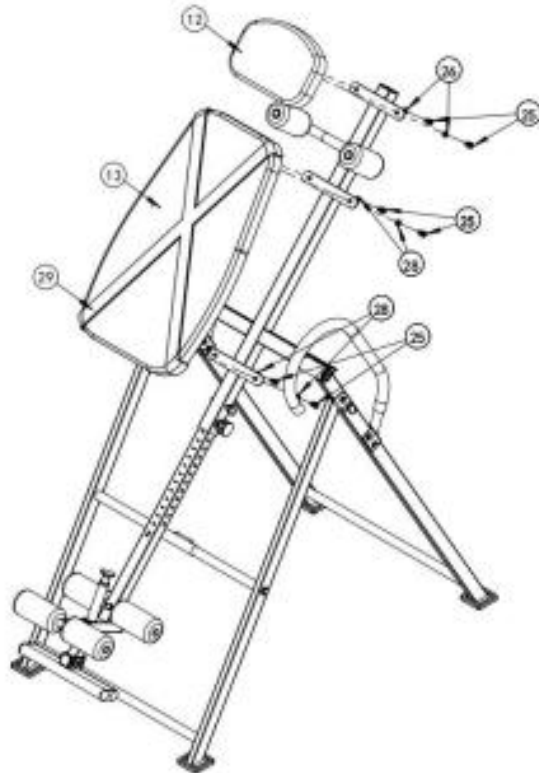


4. Στερεώστε τα εξαρτήματα 5 και 11 με βίδες M8\*20 (25), δύο ροδέλες M8 (26) και ένα παξιμάδι ασφαλείας M8 (27).
5. Εισάγετε το εξάρτημα 7 στο εξάρτημα 5, ρυθμίστε το στο κατάλληλο μήκος και στερεώστε το με δακτυλιοειδή πείρο (19) και πείρο με ελατήριο (18).
6. Εισάγετε το εξάρτημα 8 στο εξάρτημα 7 και στερεώστε το με βίδες M8\*40 (24), δύο ροδέλες M8 (26) και ένα παξιμάδι ασφαλείας M8 (27).
7. Συναρμολογήστε το αφρώδες υλικό αρ. 14 με το αφρώδες υλικό αρ. 8.
8. Εισάγετε το εξάρτημα 10 στο εξάρτημα 7, ρυθμίστε τη θέση του και στερεώστε το με πείρο M20 (17).
9. Συναρμολογήστε το αφρώδες υλικό αρ. 14 με το εξάρτημα 10.

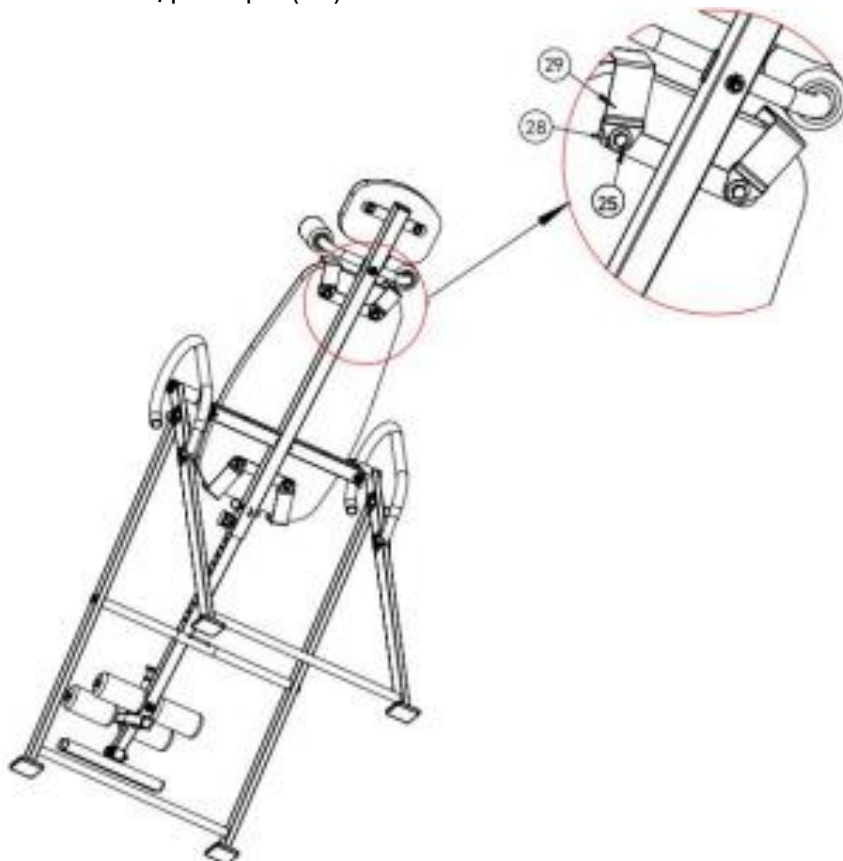


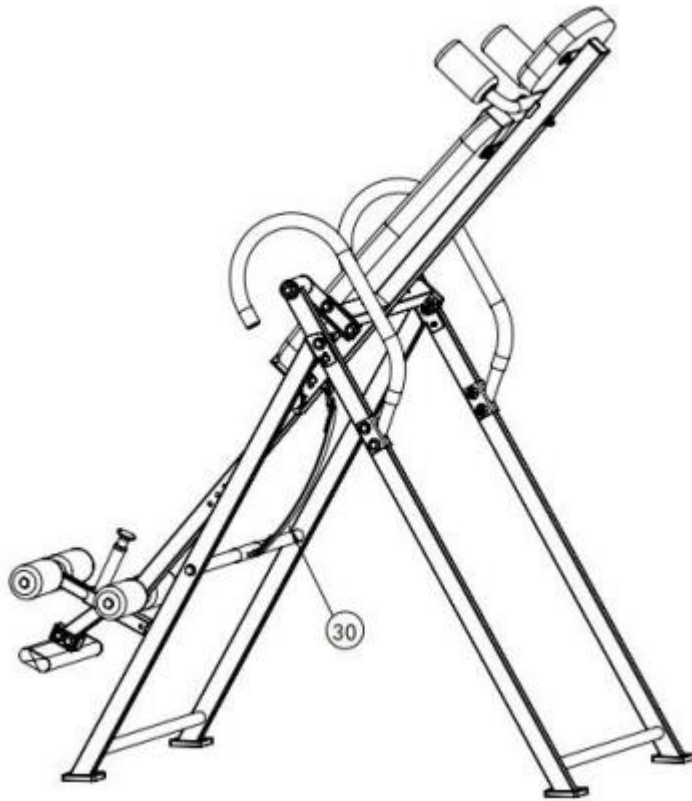


- ❑ **Συναρμολογήστε το εξάρτημα 9 με το εξάρτημα 7 χρησιμοποιώντας βίδες M8\*50 (23), 2 ροδέλες M8 (26) και 1 παξιμάδι ασφαλείας M8 (27).**
- ❑ **Συναρμολογήστε το εξάρτημα 4 με βίδες M8\*40 (23), ροδέλες M8 (26) και παξιμάδια ασφαλείας M8 (27) πάνω στο εξάρτημα 2.**
- ❑ **Συναρμολογήστε το αφρώδες υλικό αρ. 16 με το εξάρτημα 6.**
- ❑ **Συναρμολογήστε το εξάρτημα 6 χρησιμοποιώντας ροδέλες M8 (26) και παξιμάδια ασφαλείας M8 (27).**



14. Συναρμολογήστε το εξάρτημα 5 και το εξάρτημα 12 χρησιμοποιώντας βίδες M8\*20 (25) και παξιμάδια φ 8 (26).
15. Συναρμολογήστε τα μέρη 13, 5 και 29 χρησιμοποιώντας βίδες M8\*20 (25) και παξιμάδι φ 8 (28).





Συναρμολογήστε το εξάρτημα 30 με τα εξαρτήματα 1 και 3.